

お知らせ



環境

合併浄化槽の設置費用の一部を補助

合併浄化槽は、家庭から出る汚れた水をきれいに処理する設備です。

市では、単独浄化槽またはくみ取り便槽から合併浄化槽に転換する場合、その設置費の一部を補助しています。合併浄化槽を設置して、きれいな川と地下水を守りましょう。

	5人槽	7人槽	10人槽
単独浄化槽から転換	512,000円	594,000円	728,000円
くみ取り便槽から転換	432,000円	514,000円	648,000円

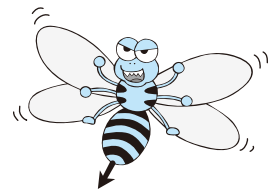
注1 補助金の申請は、合併浄化槽を設置する前です。
注2 農業集落排水処理地域は補助金の対象外です。

問 環境保全課生活環境係

☎(80)1161

ハチに注意!

毎年この時期になると、蜂が活発に活動しています。



蜂の巣駆除の要望が多く市へ寄せられますが、市では宅地内の蜂の巣駆除は、行っていません。土地の所有者または管理者の責任において駆除をお願いします。

ご自分で駆除ができない場合は、専門業者へ依頼することをお勧めします。

蜂に刺されないためには

- ・ 巣の前を急いで横切るなどの急激な動作は避けましょう。
- ・ 巣に石を投げたり、つついたりして蜂を刺激しないでください。
- ・ 巣の近くで香水や熟した果実・ジュースなどの甘味飲料など香りの強いものは避けましょう。
- ・ 純毛製品や黒い服装は刺されやすいので白系の服装にしましょう。
- ・ 野外活動中に蜂と遭遇した場合は、大声で騒いだり手で追いか

払うことはしないで、体勢を低くしてゆっくりとその場を離れましょう。

問 環境保全課生活環境係

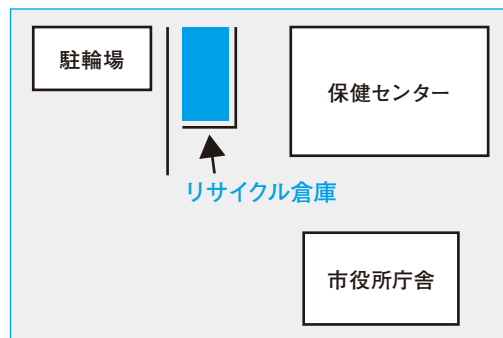
☎(80)1161

リサイクルでごみを減らそう 資源回収運動奨励金

市では家庭から出るごみの減量を推進しています。リサイクルできる資源物（紙類・カン・ペットボトル・繊維類等）を有効活用するため、回収運動を実施している団体（自治会・PTA・子供会・その他団体）に対して奨励金を交付しています。

奨励金は1kgにつき3円で、回収量に応じた額を交付します。新たに活動を始めた団体は市環境保全課までご連絡ください。また、紙類（ダンボール・新聞・雑誌・牛乳パック）は、市役所および出張所にリサイクル倉庫や回収場所を設けていますので、ぜひご利用ください。皆さんも資源回収に積極的に参加し、地域ぐるみで『ごみの減量化・資源化』に取り組みましょう。

※本庁リサイクル倉庫の位置が図のとおり変更となりました。



問 環境保全課生活環境係

☎(80)1161