



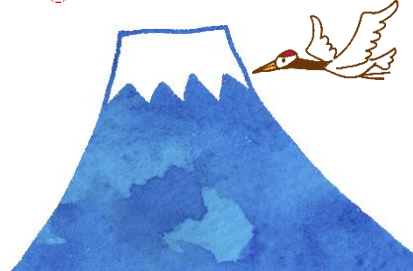
1月支援センターだよ！



【発行】 令和8年1月（第10号）
 おおひらこども園子育て支援センター ☎0479(86)7100
 なるとうこども園子育て支援センター ☎0475(82)1356
 しらはたこども園子育て支援センター ☎0475(82)1756
 まつおこども園子育て支援センター ☎0479(86)2300
 なんごうこども園子育て支援センター ☎0475(82)2689
 ※まつお・なんごうは、電話相談のみ
 山武市子育て支援課 ☎0475(80)2632
 HP: <http://www.city.sammu.lg.jp/>

月 mon	火 tue	水 wed	木 thu	金 fri	土 sat
♥あそぼ・遊ぼう♥ 毎週1回 各支援センターで手遊び・体操等を行っています。		20 26	1 元 日	2 年始の休み	3
5 しらはた閉所 おおひら、なるとう 年始はじまり	6 しらはた 年始はじまり	7 しらはた閉所	8	9 おもちゃ図書館 (おおひら)	10
12 成人の日	13 しらはた閉所	14 すくすく広場 (しらはた)	15	16 おもちゃ図書館 (なるとう)	17 なるとう開所 担当：おおひら なるとう
19 しらはた閉所	20	21	22 しらはた閉所	23	24
26 しらはた閉所	27 しらはた閉所 合同講座（なるとう） 	28	29	30 誕生会	※しらはたの おもちゃ図書館は お休みです。

あけましておめでとうございます



今年も、支援センターが親子で安心して
 過ごせる場、あたたかな出会いの場となる
 よう、職員一同努めてまいります。
 いつでも、お気軽にご利用ください。お待ち
 しております！
 山武市子育て支援センター職員一同

=== 重要なお知らせ ===
 しらはた子育て支援センターは、令和8年3月31日を
 もって閉所いたします。
 山武市子育て支援課



12月講座報告『子どもの健康管理について』

しらはた子育て支援センター

とてもわかりやすいお話で良かったという感想の中に、身近に
 起きる感染症の対策やホームケアについても知り、安心しました
 という声が多く聞かれました。



誕生会 みんなで一緒にお祝いしましょう！
 誕生月のお子さんに手形を押したカードをプレ
 ザントします。職員に声をかけてくださいね！

病気予防に
 正しい
 手洗いを♡

1月合同講座『子どもの安全対策』

《日にち・場所・組数》
 27日（火）なるとう子育て支援センター
 12組（各センター4組ずつ）
 《講 師》山武市役所健康支援課：保健師
 《時 間》9：45～10：30（受付 9：30）
 ※各子育て支援センターに電話または口頭でお申
 し込みください。

すくすく広場

《日にち》 14日（水）
 《時 間》 9：30～11：00
 《場 所》 しらはた子育て支援センター
 《組 数》 6組
 《内 容》 計測、育児相談、栄養相談など
 《持ち物》 母子手帳、バスタオルなど
 ※しらはた子育て支援センターに電話、又は口頭
 でお申し込みください。
 ※詳しくは、山武市公式 HP をご覧ください。
 問い合わせ先：健康支援課母子保健係
 ☎0475-80-1172

駐車場の込み合う日（園行事のため）

- ◆おおひら子育て支援センター 15日（木）
- ◆なるとう子育て支援センター 17日（土）・21日（水）・23日（金）



まずは、せっけんを泡立てて…

