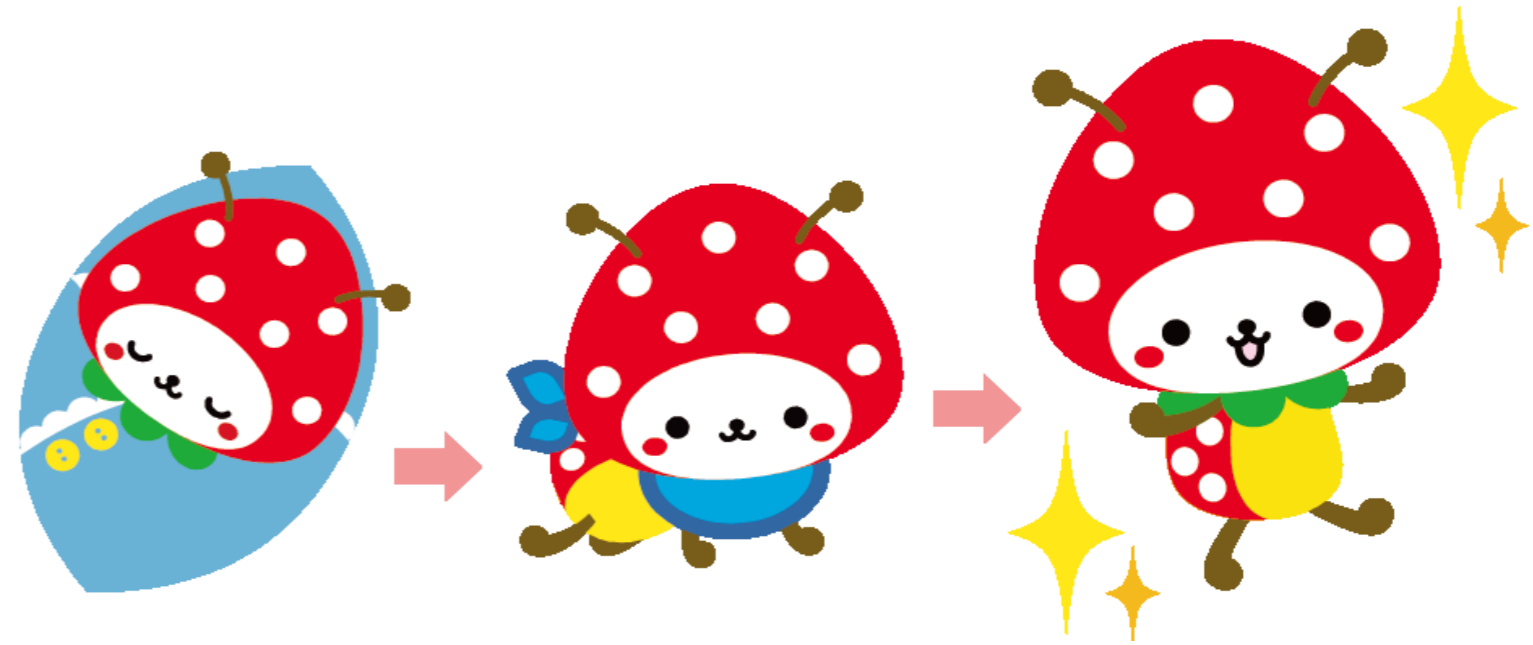


山武市子育て支援年表



R7.11.1

【妊娠から出産までの主な手続き】  
●妊娠届・母子健康手帳の交付  
（妊婦および乳児健診の受診票の交付）  
●妊婦のための支援給付金（妊娠時）

●出生届  
●児童手当・子ども医療費の助成  
●赤ちゃん訪問連絡票（出生通知書）  
●妊婦のための支援給付金（出産後）

項目	妊娠中	出産	0歳児	1歳児	2歳児	3歳～就学前	小学生	中学生	高校生	
相談・訪問	妊婦健康相談		赤ちゃん訪問							
	妊娠電話相談 （5か月・8か月）		2か月児相談	ことばの相談		・ 巡回ことばの相談 （こども園等）				
	妊婦訪問	産婦訪問	産後ケア	のびのび発達相談		・ 巡回のびのび発達相談 （こども園等）				
			すくすく広場							
	はびねすところの相談									
	子育て世代包括支援センター“はびねす”【3～4か月頃からの地区担当保健師による支援】 （保健師や助産師の専門職による、妊娠・出産・子育て等、母子保健の相談）					山武市こども家庭センターへ（令和8年4月開設予定）				
	家庭児童相談係 （子育て支援に関する相談や児童虐待などの家庭内問題等、児童福祉の相談）									
			親子相談							
			乳幼児訪問					いつでも気軽に健康相談 （小児生活習慣病予防）		
			子育て支援センター					家庭教育相談		
多胎妊産婦サポーター派遣										
交流・知識・情報	パパママサロン		産後のセルフケア＆ バランスボール教室	認定こども園・幼稚園等での 園庭開放		ちびっこ国際交流	家庭教育学級			
			ベビーサロン			子ども人権事業 （CAP）	日本語交流会			
	多胎家庭サロン						思春期教室			
			離乳食教室	食育教室						
			歯みがき教室 ・ 歯科健康教室 ・ 親と子のよい歯のコンクール （4歳頃）							
			親業講座							
健康診査等	妊婦健康診査	新生児聴覚 スクリーニング検査	乳幼児健康診査 （3～4か月・6～11か月・1歳6か月・2歳6か月・3歳6か月）							
	妊婦歯科健康診査	先天性代謝異常検査	産婦健康診査	フッ化物歯面塗布 ・ フッ化物洗口						
				幼児歯科健診 （1歳6か月・2歳6か月・3歳6か月）						
			予防接種							
こども園・学校等			認定こども園・認可保育園・地域型保育施設 等				学童クラブ			
			延長保育（認定こども園・認可保育園）				放課後子ども教室			
			一時保育（認定こども園・認可保育園・地域型保育施設）				不登校対策			
				乳児等通園支援事業 （こども誰でも通園制度）		幼稚園	特別支援教育の推進			
			障害児保育 ・ 病後児保育							
（経手的・助成等）		未熟児養育 医療費の助成	児童手当 ・ 子ども医療費の助成							
			児童扶養手当 ・ ひとり親家庭等医療費等の助成							
			保育料の減免制度			給食費の減免制度	就学援助制度			
	妊婦のための支援給付金						生活困窮世帯のこどもに対する学習支援			
障害児支援			特別児童扶養手当 ・ 障害児福祉手当 ・ 重度心身障害者医療費等の助成 ・ 補装具、日常生活用具等の給付 ・ 特定疾患療養者見舞金							
			身体障害者手帳、療育手帳、精神障害者保健福祉手帳の申請 ・ 自立支援医療（育成医療）費等の助成							
			障害児通所支援（児童発達支援・放課後等デイサービス等の療育支援）							

【お問い合わせ】

<p>●健康支援課</p> <ul style="list-style-type: none"><li>子育て世代包括支援センター“はびねす” ☎ 0475-80-1381</li><li>母子保健係 ☎ 0475-80-1172</li><li>健康医療係 ☎ 0475-80-1173</li></ul>	<p>●子ども教育課</p> <ul style="list-style-type: none"><li>家庭児童相談係 ☎ 0475-80-2634</li><li>指導室 ☎ 0475-80-1443</li><li>学事係 ☎ 0475-80-1442</li></ul>	<p>●子育て支援課</p> <ul style="list-style-type: none"><li>児童福祉係 ☎ 0475-80-2631</li><li>幼保こども園係 ☎ 0475-80-2632</li></ul>	<p>●社会福祉課</p> <ul style="list-style-type: none"><li>社会福祉係 ☎ 0475-80-2612</li><li>障がい福祉係 ☎ 0475-80-2614</li></ul>
--	---	--	--

●出生届：市民課（戸籍係）  
☎ 0475-80-1140



SUNムシくん