



山武市少年海外派遣支援事業

# ニュージーランド派遣生 募集

ニュージーランドでホームステイや学校生活を体験できる

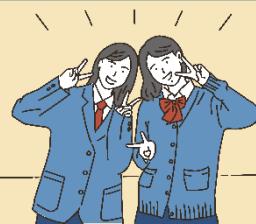
## 対象・定員

中学2年生～高校3年生

定員 15名

※山武市に在住の方に限る

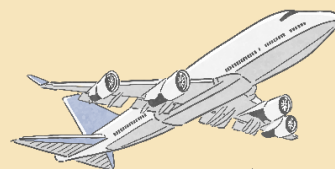
※海外研修生受入が可能な方(家庭)



## 派遣期間

令和6年8月16日(金)

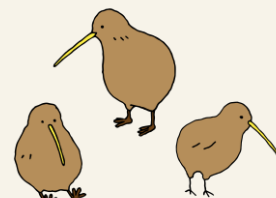
～令和6年8月23日(金)



## 事前説明会

日時 令和6年5月10日(金) 19時～

場所 山武市役所 第6・7会議室



少しでも興味のある方はお気軽にご参加ください!

山武市ホームページ

## 参加申込

募集期間 令和6年5月1日(水)

~令和6年5月24日(金)

### 提出物 ①申込書

※申込書は市ホームページからダウンロードするか、生涯学習課の窓口にて配布しております。

### ②作文

課題「海外研修で何を学びどのような事に活かしていきたいか」  
400字原稿用紙2枚程度

### 提出先 山武市教育委員会 生涯学習課

〒289-1345 山武市津辺 262 番地 1 (成東中央公民館内)

※成東中央公民館休館日は閉庁日のため、受付できません。

### 参加負担金 144,000 円

※研修生の決定後、ご案内いたします。

## 面接・結果

日時 令和6年6月2日(日)

面接時間は、申込締切後に郵送にてご連絡いたします。



結果 面接後、選考結果については合否に関わらず郵送にてご連絡いたします。

## 問い合わせ先

山武市教育委員会 生涯学習課

〒289-1345 山武市津辺 262 番地 1 (成東中央公民館内)

TEL:0475-80-1451



山武市ホームページ

