

(8) 教育総務課から とどく手紙

つぎの しゃしんの ふうとうが ゆうびんで とどきます。

【ふうとうの しゅるい】

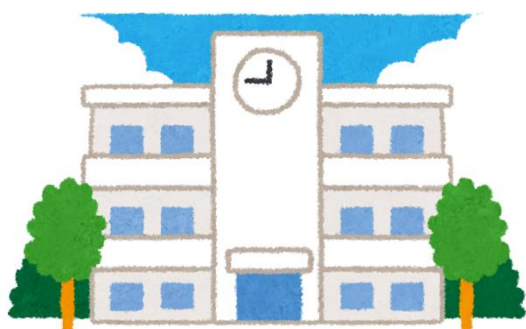


【手紙に 書いてあること】

- 山武市通学バス利用申請書 兼 承認書

学校に 行くとき バスを つかう人は 申請書を 出して ください。

申請書を 出さないと バスを つかうことが できません。



| くわしい 話を きく ところ | ばしょ | でんわばんごう |
|----------------|-------------|--------------|
| 教育総務課 学校再編推進係 | 山武市殿台279番地1 | 0475-80-1108 |

＜うけつけ時間＞ 月曜日から 金曜日まで ごぜん 8時30分から ごご 5時15分まで

※土曜日 日曜日 しゅく日と 12月29日から つぎの年1月3日までは やすみです。