

がいこくじん む  
外国人向け  
にほんごばん  
やさしい日本語版

さんむし せいかつ  
山武市の 生活に

ひつようなこと

おしえます

しやくしよ てつづきと いえ の すごしかたを  
市役所の てつづきと 家の すごしかたを

わかりやすく おしえます。

さんむしせいかつが い ど ぶ っ く  
〔 山武市生活ガイドブック 〕

さんむしやくしよ ねん がつ さくせい  
山武市役所 2021年4月 作成

ねん がつ かいてい  
2023年1月 改訂

ほーむぺーじ  
ホームページ

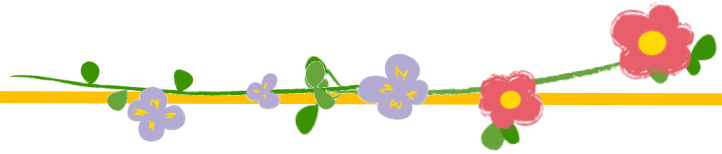


山武市マスコットキャラクター  
SUN△シくん





# もくじ



No.	この本に <small>ほん</small> 書いてあること	ページ <small>ページ</small>
1	まいにちの <small>せいかつ</small> 生活に ひつようなこと	P.1 から P.2
2	<small>にほんご</small> 日本語を おぼえよう	P.3 から P.4
3	ぐあいが わるいとき <small>かじ</small> 火事が おきたとき こうつうじこが おきたときにすること	P.5 から P.6
4	さいがいが おきたときにすること	P.7 から P.12
5	<small>さんむし</small> 山武市に <small>す</small> 住むとき <small>じゅうしょ</small> 住所が かわるときにすること	P.13 から P.15
6	<small>いんかんとろうく</small> 印鑑登録 <small>いんかんとろうくしやうめいしよ</small> 印鑑登録証明書 < <small>はんこの</small> はんこの <small>とうろく</small> 登録 >	P.16 から P.18
7	<small>かりなんぼー</small> 仮ナンバー	P.19 から P.20
8	<small>まいなんぼーかーど</small> マイナンバーカード	P.21 から P.22
9	<small>こくみんけんこうほけん</small> 国民健康保険	P.23 から P.26
10	<small>ぜいきん</small> 税金の しゅるい	P.27
11	<small>しよとく</small> 所得・ <small>かぜいしやうめいしよ</small> 課税証明書	P.28
12	<small>ぜいきん</small> 税金を はらって ください	P.29 から P.32
13	ごみを すてるときの きまり	P.33 から P.35
14	<small>かてい</small> 家庭ごみ < <small>いえ</small> 家で <small>で</small> 出た ごみ > の すてかた ( <small>なるとうちいき</small> 成東地域 )	P.36 から P.47
15	<small>かてい</small> 家庭ごみ < <small>いえ</small> 家で <small>で</small> 出た ごみ > の すてかた ( <small>さんぶちいき</small> 山武地域 <small>はすめまちいき</small> 蓮沼地域 <small>まつおちいき</small> 松尾地域 )	P.48 から P.58
16	こどもが <small>ひと</small> できた人 <small>こ</small> 子どもを <small>ひと</small> うんだ人がすること	P.59 から P.67
17	こどもを <small>そだ</small> 育てる 1	P.68 から P.69
18	こどもを <small>そだ</small> 育てる 2	P.70 から P.71
19	こどもが <small>しょうがっこう</small> 小学校と <small>ちゅうがっこう</small> 中学校に <small>はい</small> 入るときにすること	P.72 から P.73

20	がん <sup>けんしん</sup> 検診・健康 <sup>けんこうしんさ</sup> 診査を うけよう！	P.74 から P.76
21	土地 <sup>とち</sup> を つかうときは そうだんして ください	P.77
22	トイレ <sup>といれ</sup> を つかうときの てつづき	P.78 から P.80
23	いぬ と ねこ	P.81 から P.82
24	こんなとき どうすればいい？	P.83 から P.92

※ むずかしい ことばは したに せんが ひかれています。  
ページの さいごに むずかしいことばの せつめいが かかれています。

---

さんむしやくしよ 山武市役所 〒289-1392 さんむしどのだい 山武市殿台296番地

あいてる時間 : ごぜん 8時30分から ごご 5時15分まで

※土曜日 日曜日 しゅく日 12月29日から 1月3日は やすみ

---

