

ශ්‍රී ලාංකිකයින් සඳහා
සිංහල භාෂාව

සන්මු නගරයේ ජීවත් වීමේදී අවශ්‍ය කරුණු දැනුවත් කිරීම

සන්මු නගරයේ ලියාපදිංචි නගරයේ ජීවත් වීමේදී
දැනගතයුතු දෑ පිළිබඳව සරලව පැහැදිලි කර ඇත

[සන්මු නගරයේ ජීවත් වීමේදී පරිහරණය සඳහා මාර්ගෝපදේශ අත්පොත]

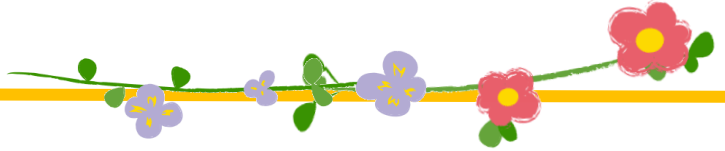
සන්මු නගරසභාව 2021 වර්ෂයේ අප්‍රේල් මාසයේ සැකසුමකි

2023 ජනවාරි සංශෝධිත

සන්මු වෙබ්අඩවිය →



山武市マスコットキャラクター
SUN△シくん



අංකය	මාතෘකාව	පිටුව
1	එදිනෙදා ජීවත් වීමේදී අවශ්‍ය වන දෑ	පිටු අංක 1 සිට පිටු අංක 2
2	ජපන් භාෂාව ඉගෙනගනිමු.	පිටු අංක 3 සිට පිටු අංක 4
3	අසනීපවූ විට, ගින්නක් ඇතිවූ විට, රිය අනතුරක් ඇතිවූ විට, කුමක් කළයුතුද.	පිටු අංක 5
4	ස්වභාවික විපතක් ඇතිවූ විට	පිටු අංක 6 සිට පිටු අංක 13
5	සන්මු නගරයේ පදිංචි වන විට ලිපිනය වෙනස් වන විට කළයුතු දේ	පිටු අංක 14 සිට පිටු අංක 16
6	සිල්එක ලියාපදිංචි කිරීම / සිල්එක ලියාපදිංචි කළ සහතිකය (<i>Inkantōroku / Inkantōroku Shōmeisho</i>) < සිල් එක (<i>Hanko</i> එක) ලියාපදිංචි කිරීම >	පිටු අංක 17 සිට පිටු අංක 19
7	තාවකාලික අංක තහඩුව (කරිනම්බා) (<i>Kari Nanbā</i>)	පිටු අංක 20 සිට පිටු අංක 21
8	පෞද්ගලික අංකය සහිත කාඩ්පත < <i>Mainanbā Kādo</i> >	පිටු අංක 22 සිට පිටු අංක 23
9	ජාතික සෞඛ්‍ය රක්ෂණය (<i>Kokumin Kenkōhoken</i>)	පිටු අංක 24 සිට පිටු අංක 27
10	බදු වර්ග (<i>Zeikin no Shurui</i>)	පිටු අංක 28
11	ආධායම් බදු සහතිකය (<i>Shotoku · Kazei Shōmeisho</i>)	පිටු අංක 29
12	කරුණාකර බදු (<i>Zeikin</i>) ගෙවන්න	පිටු අංක 30 සිට පිටු අංක 32
13	කුණුකසළ ආදිය ඉවත දැමීමේ දී පිළිපැදිය යුතු නීතිරීති	පිටු අංක 33 සිට පිටු අංක 35
14	නිවසේ ඇති කුණුකසළ (නිවසේ එක්කාසුවන කුණු) ඉවතලන ආකාරය < නරුනෝ ප්‍රදේශය >	පිටු අංක 36 සිට පිටු අංක 47
15	නිවසේ ඇති කුණුකසළ < නිවසේ එක්කාසුවන කුණු > ඉවතලන ආකාරය (සම්බු ප්‍රදේශය, හසුණුම ප්‍රදේශය, මත්සුඔ ප්‍රදේශය)	පිටු අංක 48 සිට පිටු අංක 58
16	දරු ප්‍රසූතිය සිදුකළ මවක් , දරුවෙක් ගැබ්ගත් මවක්, කළයුතු දෑ	පිටු අංක 59 සිට පිටු අංක 68
17	දරුවන් සඳාවඩා ගැනීම ❶	පිටු අංක 69 සිට පිටු අංක 70
18	දරුවන් සඳාවඩා ගැනීම ❷	පිටු අංක 71 සිට පිටු අංක 72
19	දරුවන් ප්‍රාථමික පාසලට සහ කණිෂ්ඨ උසස්පාසැලට ඇතුළත් කරන විට කළයුතු දෑ	පිටු අංක 73 සිට පිටු අංක 74
20	පිළිකා පරීක්ෂණය • ශරීරය පරීක්ෂා කිරීම!	පිටු අංක 75 සිට පිටු අංක 77
21	ඉඩම් පරිහරණය කිරීමේදී උපදෙස්	පිටු අංක 78
22	වැසිකිළි භාවිතයේදී අනුගමනය කළයුතු දෑ	පිටු අංක 79 සිට පිටු අංක 81
23	බල්ලෝ සහ පුසෝ	පිටු අංක 82 සිට පිටු අංක 83
24	මෙවැනි අවස්ථාවක කුමක් කළයුතුද?	පිටු අංක 84 සිට පිටු අංක 93

※ අමාරු වචන යටින් ඉරිආද ඇත. පිටුවේ අවසානයේදී අමාරු වචන පිළිබඳව පැහැදිලිව සඳහන් කර ඇත.

සන්මු නගරසභාව : 296බන්වි,තොනොදයි, සන්මුනගරය
(〒289-1392 296,Tonodai,Sammu-Shi)

විවෘත පවතින වේලාවන් : පෙරවරු8.30සිට පස්වරු5.15 දක්වා

※සෙනසුරාදා, ඉරිදා, රජයේ නිවාඩු දින සහ දෙසැම්බර් 29වෙනිදා සිට ජනවාරි 31වෙනිදා දක්වා නිවාඩු දින වේ.

