

# 山武市の給与・定員管理等について

## 1 総括

### (1) 人件費の状況（普通会計決算）

| 区分  | 住民基本台帳人口<br>(令和4年1月1日現在) | 歳出額 A      | 実質収支      | 人件費 B     | 人件費率<br>B/A | (参考)<br>令和2年度人件費率 |
|-----|--------------------------|------------|-----------|-----------|-------------|-------------------|
|     | 人                        | 千円         | 千円        | 千円        | %           | %                 |
| 3年度 | 49,491                   | 26,261,665 | 1,148,671 | 4,263,236 | 16.2%       | 13.0              |

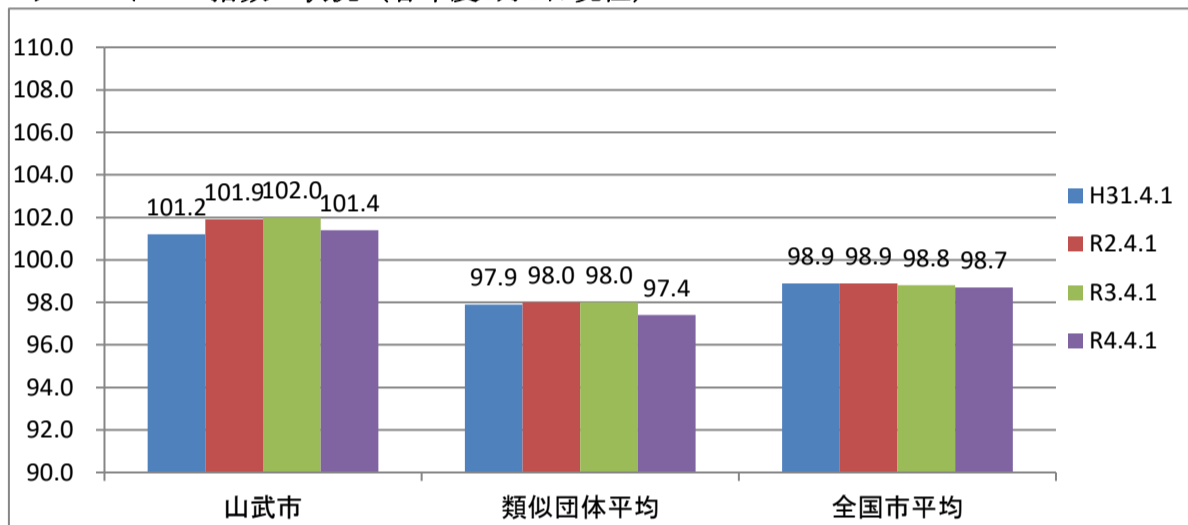
(注) 人件費とは、職員に支給された給与、職員手当、各種負担金の総額をいい、実質収支の額とは、団体の純剰余又は純損失の額を示すものです。

### (2) 職員給与費の状況（普通会計決算）

| 区分  | 職員数<br>A | 給与費       |         |         |           | 1人当たり<br>給与費B/A |
|-----|----------|-----------|---------|---------|-----------|-----------------|
|     |          | 給料        | 職員手当    | 期末・勤勉手当 | 計 B       |                 |
|     | 人        | 千円        | 千円      | 千円      | 千円        | 千円              |
| 3年度 | 406      | 1,674,991 | 283,066 | 645,899 | 2,603,956 | 6,414           |

(注) 1 職員手当には退職手当を含みません。  
2 職員数については、令和4年4月1日現在の人数です。また、任期付短時間勤務職員（再任用職員（短時間勤務））及び会計年度任用職員を含みません。  
3 給与費については、任期付短時間勤務職員（再任用職員（短時間勤務））の給与費が含まれていますが、会計年度任用職員の給与費は含まれていません。

### (3) ラスパイレス指数の状況（各年度4月1日現在）



(注) 1 ラスパイレス指数とは、全地方公共団体の一般行政職の給料月額を同一の基準で比較するため、国の職員数（構成）を用いて、学歴や経験年数の差による影響を補正し、国の行政職俸給表（一）適用職員の俸給月額を100として計算した指数。

※ 令和4年4月1日のラスパイレス指数が、①3年前に比べ1ポイント以上上昇している場合、②3年連続で上昇している場合、③100を超えている場合について、その理由及び改善の見込み

人材確保の観点から初任給が国より4号給高いこと、国と違い学歴に関係なく能力に応じた登用を実施していること等が、本市のラスパイレス指数を押し上げている。

### (4) 給与改定の状況

#### ①月例給

| 区分  | 千葉県人事委員会の勧告 |         |        |          | 給与改定率 | (参考)<br>国の改定率 |
|-----|-------------|---------|--------|----------|-------|---------------|
|     | 民間給与 A      | 公務員給与 B | 格差 A-B | 勧告 (改定率) |       |               |
|     | 円           | 円       | 円      |          | %     | %             |
| 4年度 | 362,261     | 361,060 | 1,201  | 0.33     | 0.33  | 0.30          |

(注) 「民間給与」、「公務員給与」は、千葉県人事委員会勧告において公民の4月分の給与額をラスパイレス比較した平均給与月額である。

#### ②特別給（期末・勤勉手当）

| 区分  | 千葉県人事委員会の勧告 |           |        |           | 年間支給月数 | (参考)<br>国の年間<br>支給月数 |
|-----|-------------|-----------|--------|-----------|--------|----------------------|
|     | 民間の支給割合 A   | 公務員の支給月数B | 格差 A-B | 勧告 (改定月数) |        |                      |
|     | 月           | 月         | 月      | 月         | 月      | 月                    |
| 4年度 | 4.42        | 4.30      | 0.12   | 0.10      | 4.40   | 4.40                 |

(注) 「民間の支給割合」は民間事業所で支払われた賞与等の特別給の年間支給割合、「公務員の支給月数」は期末手当及び勤勉手当の年間支給月数である。

### (5) 給与制度の総合的見直しの実施状況について

#### ①給料表の見直し

##### 【実施】

行政職給料表については、国及び千葉県の見直し内容を踏まえ、行政職給料表1級の全号給及び2級の一部以外の号給を平均2.2%引き下げる改定を実施。高齢層の職員が在級している4級以上の高位号給は、平均を上回る引き下げを行った。ただし、激変緩和措置として、新給料表施行後、平成27年3月31日時点の給料を下回る職員に対して、平成30年3月31日までの時限措置として、下回った金額の差額を支給。

②地域手当の見直し

【 実施 】

(支給割合) 国基準3%に対し、山武市においても3%を支給。  
 (実施時期) 平成27年度の支給率は1%（給与改定に伴い2%）とし、段階的に支給割合を上げることとした。平成28年4月1日から3%を支給。医師に対する支給率は15%とし、従前の制度と変更なし。

| 区 分         | 平成26年<br>度 | 平成27年度 |       | 平成28年<br>度 | 平成29年<br>度 | 平成30年<br>度 | 令和元年<br>度 | 令和2年度 | 令和3年度 | 令和4年<br>度 |
|-------------|------------|--------|-------|------------|------------|------------|-----------|-------|-------|-----------|
|             |            | 4月1日時点 | 遡及改定後 |            |            |            |           |       |       |           |
| 国基準における支給割合 | 0%         | 1%     | 2%    | 3%         | 3%         | 3%         | 3%        | 3%    | 3%    | 3%        |
| 山武市の支給割合    | 0%         | 1%     | 2%    | 3%         | 3%         | 3%         | 3%        | 3%    | 3%    | 3%        |

③その他の見直し内容

管理職員特別勤務手当について、国と同様見直しを実施。（平成27年4月1日実施）

## 2 職員の平均給与月額、初任給の状況

(1) 職員の平均年齢、平均給料月額及び平均給与月額の状況 (各職種 令和4年4月1日現在)

① 一般行政職

| 区分    | 平均年齢   | 平均給料月額    | 平均給与月額    | 平均給与月額<br>(国比較ベース) |
|-------|--------|-----------|-----------|--------------------|
| 山 武 市 | 41.3 歳 | 322,703 円 | 400,744 円 | 360,102 円          |
| 千 葉 県 | 40.3 歳 | 303,451 円 | 406,013 円 | 356,003 円          |
| 国     | 42.7 歳 | 323,711 円 | 405,049 円 | 405,049 円          |
| 類似団体  | 42.3 歳 | 314,427 円 | 370,594 円 | 340,383 円          |

- (注) 1 「平均給料月額」とは、4年4月1日現在における職種ごとの職員の基本給の平均である。  
 2 「平均給与月額」とは、給料月額と毎月支払われる扶養手当、地域手当、住居手当、時間外勤務手当などのすべての諸手当の額を合計したものであり、地方公務員給与実態調査において明らかにされているものである。  
 また、「平均給与月額（国比較ベース）」は、比較のため、国家公務員と同じベース（＝時間外勤務手当等を除いたもの）で算出している。

(2) 職員の初任給の状況(令和4年4月1日現在)

| 区分    |     | 山武市       | 千葉県       | 国                              |
|-------|-----|-----------|-----------|--------------------------------|
| 一般行政職 | 大学卒 | 188,700 円 | 188,700 円 | 総合職 186,700 円<br>一般職 182,200 円 |
|       | 高校卒 | 154,900 円 | 154,900 円 | 150,600 円                      |

(3) 職員の経験年数別・学歴別平均給料月額の状況 (令和4年4月1日現在)

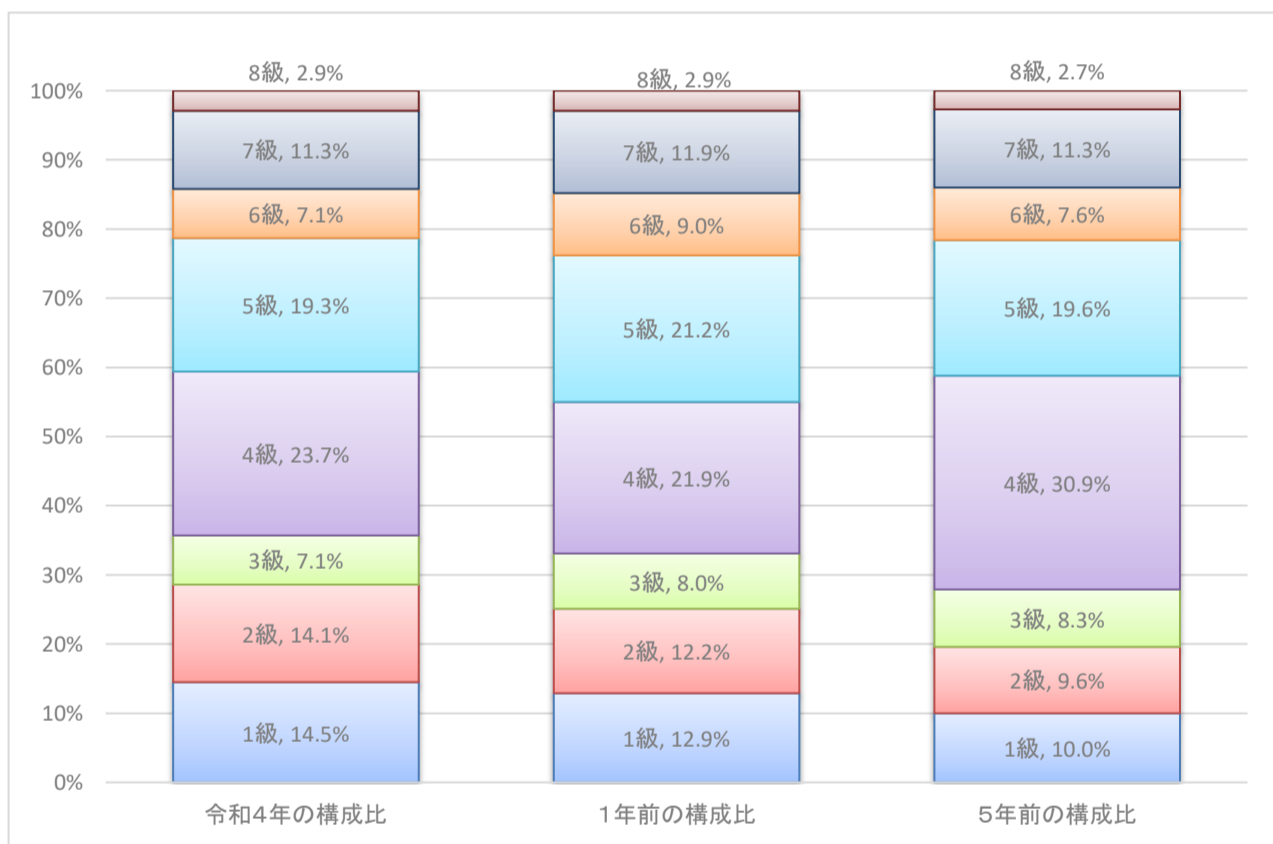
| 区分    |     | 経験年数10年   | 経験年数20年   | 経験年数25年   | 経験年数30年   |
|-------|-----|-----------|-----------|-----------|-----------|
| 一般行政職 | 大学卒 | 264,575 円 | 350,536 円 | 381,027 円 | 408,400 円 |
|       | 高校卒 | 該当者なし     | 該当者なし     | 365,850 円 | 386,443 円 |
| 教育職   | 大学卒 | 該当者なし     | 該当者なし     | 該当者なし     | 該当者なし     |
|       | 高校卒 | 該当者なし     | 該当者なし     | 該当者なし     | 該当者なし     |

### 3 一般行政職の級別職員数等の状況

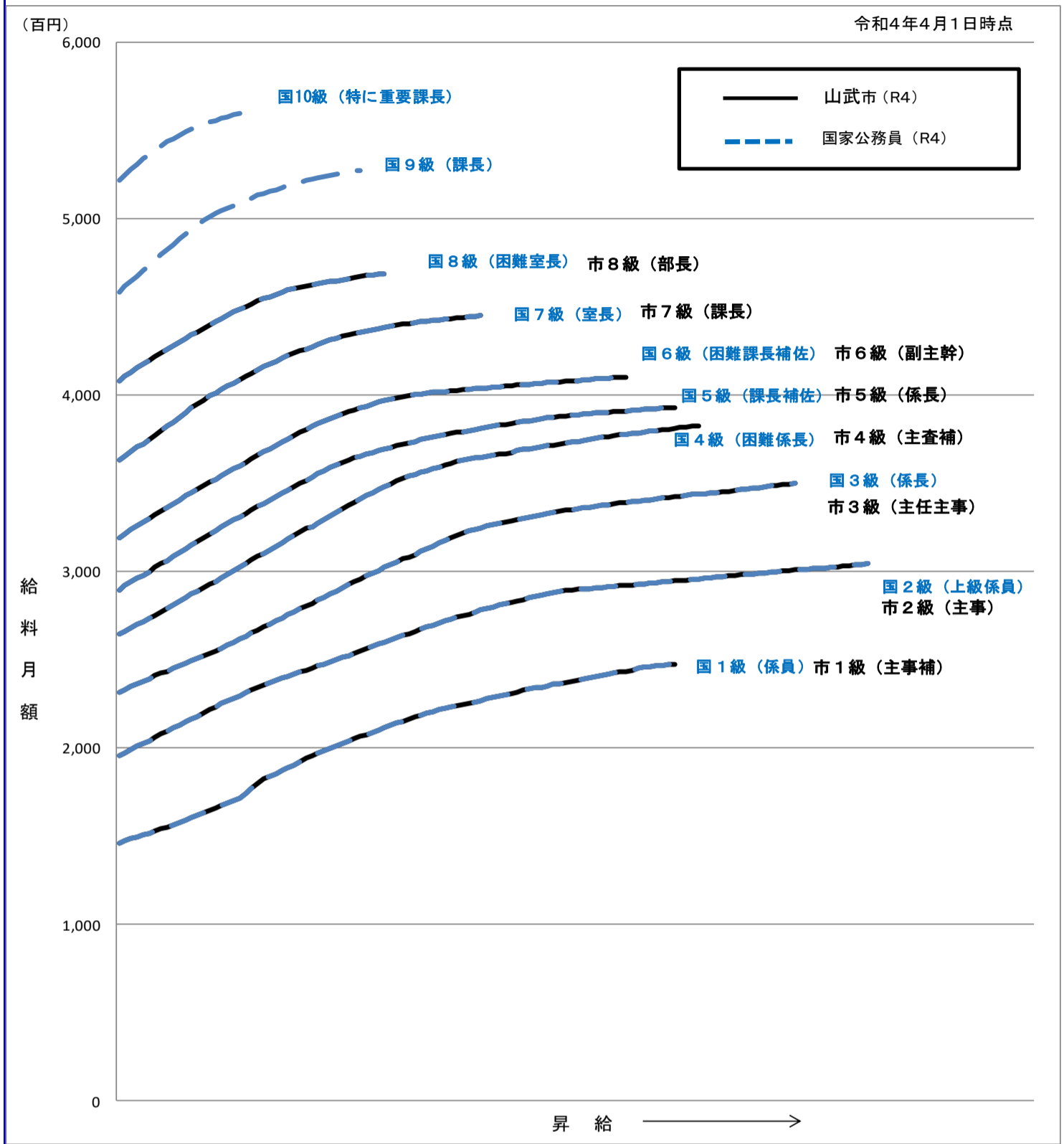
#### (1) 一般行政職の級別職員数の状況（令和4年4月1日現在）

| 区分 | 標準的な職務の内容                | 職員数  | 構成比    | 1号給の給料月額  | 最高号給の給料月額 |
|----|--------------------------|------|--------|-----------|-----------|
| 8級 | 部長、会計管理者、議会事務局長、次長、参事の職務 | 9 人  | 2.9 %  | 408,100 円 | 468,600 円 |
| 7級 | 課長、事務局長、所長、室長、主幹の職務      | 35 人 | 11.3 % | 362,900 円 | 444,900 円 |
| 6級 | 補佐、副主幹の職務                | 22 人 | 7.1 %  | 319,200 円 | 410,200 円 |
| 5級 | 係長、主査の職務                 | 60 人 | 19.3 % | 289,700 円 | 393,000 円 |
| 4級 | 主査補、主任技師の職務              | 74 人 | 23.7 % | 264,200 円 | 382,600 円 |
| 3級 | 主任主事、主任技師の職務             | 22 人 | 7.1 %  | 231,500 円 | 350,000 円 |
| 2級 | 主事、技師の職務                 | 44 人 | 14.1 % | 195,500 円 | 304,200 円 |
| 1級 | 主事補、技師補の職務               | 45 人 | 14.5 % | 146,100 円 | 247,600 円 |

(注) 1 山武市給与条例に基づく給料表の級区分による職員数です。ただし、幼稚園教諭、保育士等は除く。  
 2 標準的な職務内容とは、それぞれの級に該当する代表的な職務です。



(2) 国との給料表カーブ比較（行政職（一））（令和4年4月1日現在）



(3) 昇給への勤務成績の反映状況

| 令和4年4月2日から令和5年4月1日までににおける運用 |              | 管理職員    |           | 一般職員    |           |
|-----------------------------|--------------|---------|-----------|---------|-----------|
| イ                           | 人事評価を活用している  | ○       |           | ○       |           |
|                             | 活用している昇給区分   | 昇給可能な区分 | 昇給実績がある区分 | 昇給可能な区分 | 昇給実績がある区分 |
|                             | 上位、標準、下位の区分  | ○       | ○         | ○       | ○         |
|                             | 上位、標準の区分     |         |           |         |           |
|                             | 標準、下位の区分     |         |           |         |           |
|                             | 標準の区分のみ（一律）  | /       |           | /       |           |
| ロ                           | 人事評価を活用していない |         |           |         |           |
|                             | 活用予定時期       |         |           |         |           |

#### 4 職員手当の状況

##### (1) 期末手当・勤勉手当

| 山武市   | 千葉県   | 国   |
|---|---|---|
| 1人当たり平均支給額（令和3年度）<br>1,439 千円   | 1人当たり平均支給額（令和3年度）<br>1,656 千円   | —   |
| (令和3年度支給割合)<br>期末手当 2.40 月分<br>(1.35) 月分<br>勤勉手当 1.90 月分<br>(0.90) 月分 | (令和3年度支給割合)<br>期末手当 2.40 月分<br>(1.35) 月分<br>勤勉手当 1.90 月分<br>(0.90) 月分 | (令和3年度支給割合)<br>期末手当 2.55 月分<br>(1.45) 月分<br>勤勉手当 1.90 月分<br>(0.90) 月分 |
| (加算措置の状況)<br>職制上の段階、職務の等級による加算措置<br>役職加算 5%～20%                       | (加算措置の状況)<br>職制上の段階、職務の等級による加算措置<br>役職加算 5%～20%<br>管理職加算 10%～25%      | (加算措置の状況)<br>職制上の段階、職務の等級による加算措置<br>役職加算 5%～20%<br>管理職加算 10%～25%      |

( ) 内は、再任用職員に係る支給割合である。

##### ○勤勉手当への勤務成績の反映状況（一般行政職）

| 令和4年度中における運用   | 管理職員     |            | 一般職員     |            |
|----------------|----------|------------|----------|------------|
| イ 人事評価を実施している  | ○        |            | ○        |            |
| 活用している成績率      | 支給可能な成績率 | 支給実績がある成績率 | 支給可能な成績率 | 支給実績がある成績率 |
| 上位、標準、下位の成績率   | ○        | ○          | ○        | ○          |
| 上位、標準の成績率      |          |            |          |            |
| 標準、下位の成績率      |          |            |          |            |
| 標準の成績率のみ（一律）   |          |            |          |            |
| ロ 人事評価を実施していない |          |            |          |            |
| 活用予定時期         |          |            |          |            |

##### (2) 退職手当（令和4年4月1日現在）

| 山武市                                |            |              | 国                                  |            |              |
|------------------------------------|------------|--------------|------------------------------------|------------|--------------|
| (支給率)                              | 自己都合       | 応募認定・定年      | (支給率)                              | 自己都合       | 応募認定・定年      |
| 勤続20年                              | 19.6695 月分 | 24.586875 月分 | 勤続20年                              | 19.6695 月分 | 24.586875 月分 |
| 勤続25年                              | 28.0395 月分 | 33.27075 月分  | 勤続25年                              | 28.0395 月分 | 33.27075 月分  |
| 勤続35年                              | 39.7575 月分 | 47.709 月分    | 勤続35年                              | 39.7575 月分 | 47.709 月分    |
| 最高限度                               | 47.709 月分  | 47.709 月分    | 最高限度                               | 47.709 月分  | 47.709 月分    |
| その他の加算措置<br>定年前早期退職特例措置（割増率2%～20%） |            |              | その他の加算措置<br>定年前早期退職特例措置（割増率2%～45%） |            |              |
| 1人当たり平均支給額                         | 1,487 千円   | 16,474 千円    |                                    |            |              |

(注) 退職手当の1人当たりの平均支給額は、令和3年度に退職した職員に支給された平均額である。

##### (3) 地域手当（令和4年4月1日現在）

| 支給実績（令和3年度決算）            |      | 53,493 千円  |                  |
|--------------------------|------|------------|------------------|
| 支給職員1人当たり平均支給年額（令和3年度決算） |      | 116,543 円  |                  |
| 支給対象地域                   | 支給率  | 対象職種       | 支給対象職員数（再任用職員含む） |
| 山武市内                     | 3 %  | 行政職給料表適用職員 | 459 人            |
|                          | 15 % | 医療職給料表適用職員 | 0 人              |

(4) 特殊勤務手当

| 区分                        |            | 全職種                    |                |              |
|---------------------------|------------|------------------------|----------------|--------------|
| 支給実績 (令和3年度決算)            |            | 925 千円                 |                |              |
| 支給職員1人当たり平均支給額 (令和3年度決算)  |            | 37,013 円               |                |              |
| 職員全体に占める手当支給職員の割合 (令和3年度) |            | 5.4 %                  |                |              |
| 手当の種類 (手当数)               |            | 下記のとおり (7種類)           |                |              |
| 手当の名称                     | 主な支給対象職員   | 主な支給対象業務               | 支給実績 (令和3年度決算) | 左記職員に対する支給単価 |
| 徴収業務手当                    | 収税課職員      | 税、債権の徴収業務              | 504 千円         | 月額3,500円     |
| 生活保護業務手当                  | 社会福祉課保護係職員 | 生活保護に関する業務             | 252 千円         | 月額3,500円     |
| 防疫等作業手当                   | 健康支援課職員    | 新型コロナウイルスに感染する可能性のある業務 | 24 千円          | 日額3,000円     |
| 研究手当                      | 医師         | 診療に関する研究               | 支給なし           | 月額30,000円    |
| 診療手当                      | 医師         | 患者の診療、手術に関する業務         | 支給なし           | 日額1,100円     |
| 時間外診療手当                   | 医師         | 受付時間外の診療に関する業務         | 支給なし           | 1回3,500円     |
| 看護手当                      | 診療所看護師     | 診療所での看護、介護に関する業務       | 145 千円         | 日額700円       |

(5) 時間外勤務手当

|                         |           |
|-------------------------|-----------|
| 支給実績 (令和3年度決算)          | 81,201 千円 |
| 職員1人当たり平均支給年額 (令和3年度決算) | 218 千円    |
| 支給実績 (令和2年度決算)          | 59,890 千円 |
| 職員1人当たり平均支給年額 (令和2年度決算) | 168 千円    |

(注) 職員1人当たり平均支給額を算出する際の職員数は、「支給実績 (令和3年度決算)」と同じ年度の4月1日現在の総職員数 (管理職員、教育職員等、制度上時間外勤務手当の支給対象とはならない職員を除く。) であり、短時間勤務職員を含みます。

(6) その他の手当 (令和4年4月1日現在)

| 手当名        | 内容及び支給単価  | 国の制度との異同 | 国の制度とことなる内容                                     | 支給実績<br>(令和3年度決算) | 支給職員1人当たり<br>平均支給額<br>(令和3年度決算) |
|------------|---|----------|---|-------------------|---------------------------------|
| 扶養手当       | 扶養親族のある職員に支給<br>子 10,000円<br>配偶者、父母等 6,500円<br>※16～22歳までの子は5,000円加算<br>※8級以上の職員は、子以外の手当額1人あたり3,500円   | 同じ       |   | 34,776 千円         | 220,101 円                       |
| 住居手当       | 住宅を借り受けている職員に支給<br>支給限度額 月額28,000円  | 同じ       |   | 13,370 千円         | 267,395 円                       |
| 通勤手当       | 通勤距離が片道2km以上である職員に支給<br>徒歩通勤者には支給なし<br>公共交通機関利用者は、定期代を支給  | 異なる      | 自家用車等の通勤者に対し、手当額を4kmごとに設定しているが、2kmごとに設定して支給している | 41,079 千円         | 97,574 円                        |
| 管理職手当      | 職員を管理、監督する地位にある職員に支給<br>医師 96,400円<br>部長級 73,000円<br>次長級 62,000円<br>課長級 53,000円<br>主幹 42,000円<br>補佐、園長級 34,000円<br>副主幹 24,000円<br>副園長 21,000円 | 異なる      | 名称「俸給の特別調整額」<br>支給対象職員及び支給額                     | 45,384 千円         | 498,725 円                       |
| 管理職員特別勤務手当 | 管理職職員が、臨時又は緊急の必要又は公務の運営の必要により勤務したときに支給<br>週休日等<br>8級職員 12,000円<br>7級職員 10,000円<br>6級職員 8,000円<br>要勤務日<br>22時以降の勤務に対し週休日等の手当額の半額を支給            | 異なる      | 週休日等で4時間未満の短時間勤務は、手当額の2分の1を支給                   | 531 千円            | 18,964 円                        |
| 初任給調整手当    | 医師に支給   | 同じ       |   | — 千円              | — 円                             |
| 宿日直手当      | 休日等に来庁者の受付及び庁舎の保全等を行う者に支給<br>勤務1回につき4,400円支給  | 同じ       |   | — 千円              | — 円                             |

5 特別職の報酬等の状況 (令和4年4月1日現在)

| 区分   |     | 給料月額等                  |  |
|------|-----|------------------------|--|
| 給料   | 市長  | 800,000 円              | (参考) 類似団体における最高/最低額<br>985,000円/431,000円 |
|      | 副市長 | 690,000 円              | 790,000円/420,000円                        |
| 報酬   | 議長  | 410,000 円              | 545,000円/230,000円                        |
|      | 副議長 | 360,000 円              | 475,000円/200,000円                        |
|      | 議員  | 330,000 円              | 442,000円/180,000円                        |
| 期末手当 | 市長  | (令和3年度支給割合)<br>4.30月分  |  |
|      | 副市長 | (令和3年度支給割合)<br>4.30月分  |  |
| 退職手当 | 市長  | (算定方式)                 | (1期の手当額) (支給時期)                          |
|      | 副市長 | 800,000円 × 在職月数 × 0.35 | 任期毎                                      |
|      | 備考  | 690,000円 × 在職月数 × 0.25 | 任期毎                                      |

## 6 職員数の状況

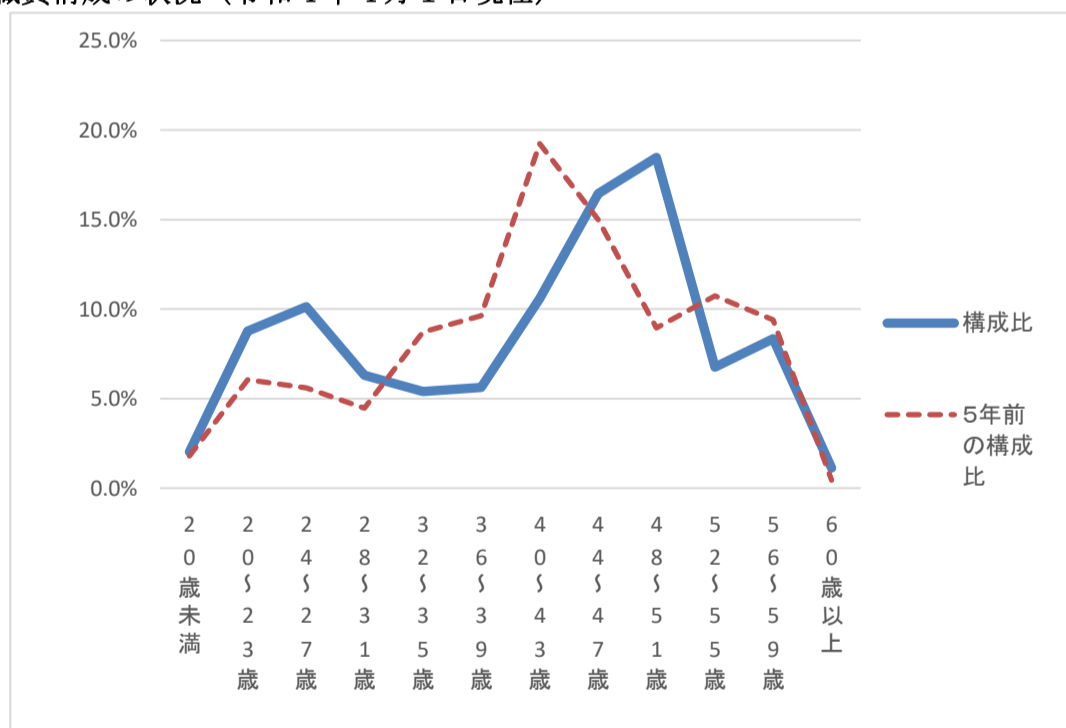
### (1) 部門別職員数の状況と主な増減理由

(各年4月1日現在)

| 区分                         |                            | 職員数  |      | 増減   | 主な増減理由                      |   |
|----------------------------|----------------------------|------|------|--|-----------------------------|---|
|                            |                            | 令和3年 | 令和4年 |  |                             |   |
| 普<br>通<br>会<br>計<br>部<br>門 | 一<br>般<br>行<br>政<br>部<br>門 | 議会   | 5人   | 5人   | 0人                          |   |
|                            |                            | 総務   | 119人 | 112人   | ▲7人                         | 事務の統廃合縮小、欠員不補充  |
|                            |                            | 税務   | 28人  | 28人  | 0人                          |   |
|                            |                            | 農水   | 18人  | 18人  | 0人                          |   |
|                            |                            | 商工   | 9人   | 9人   | 0人                          |   |
|                            |                            | 土木   | 26人  | 27人  | 1人                          | 業務増   |
|                            |                            | 民生   | 98人  | 99人  | 1人                          | 業務増   |
|                            |                            | 衛生   | 33人  | 33人  | 0人                          |   |
|                            |                            | 小計   | 336人 | 331人   | ▲5人                         | 〈参考〉<br>人口1万人当たりの職員数 67.24人<br>(類似団体の人口1万人当たりの職員数 82.56人) |
|                            | 教育部門                       | 75人  | 75人  | 0人   |                             |   |
| 小計                         | 411人                       | 406人 | ▲5人  | 〈参考〉<br>人口1万人当たりの職員数 82.48人<br>(類似団体の人口1万人当たりの職員数 106.19人) |                             |   |
| 公営企業等会計部門                  |                            | 36人  | 38人  | 2人   | 業務増                         |   |
| 合計                         |                            | 447人 | 444人 | ▲3人  | 〈参考〉<br>人口1万人当たりの職員数 88.80人 |   |

(注) 公営企業等会計部門は、水道企業会計、国民健康保険特別会計、介護保険特別会計及び農業集落排水事業特別会計に属する職員をいいます。

### (2) 年齢別職員構成の状況 (令和4年4月1日現在)



| 区分  | 20歳未満 | 20歳～23歳 | 24歳～27歳 | 28歳～31歳 | 32歳～35歳 | 36歳～39歳 | 40歳～43歳 | 44歳～47歳 | 48歳～51歳 | 52歳～55歳 | 56歳～59歳 | 60歳以上 | 計    |
|-----|-------|---------|---------|---------|---------|---------|---------|---------|---------|---------|---------|-------|------|
| 職員数 | 9人    | 39人     | 45人     | 28人     | 24人     | 25人     | 47人     | 73人     | 82人     | 30人     | 37人     | 5人    | 444人 |



(3) 職員数の推移

(単位：人・%)

| 部門別<br>年度 | 平成30年 | 令和元年 | 令和2年 | 令和3年 | 令和4年 | 過去5年間の<br>増減数(率) |
|-----------|-------|------|------|------|------|------------------|
| 一般行政      | 335   | 334  | 336  | 340  | 331  | ▲ 4 人 (▲ 1.19%)  |
| 教育        | 77    | 76   | 75   | 71   | 75   | ▲ 2 人 (▲ 2.60%)  |
| 消防        | 0     | 0    | 0    | 0    | 0    | 0 人 (0.00%)      |
| 普通会計計     | 412   | 410  | 411  | 411  | 406  | ▲ 6 人 (▲ 1.46%)  |
| 公営企業等会計計  | 38    | 37   | 37   | 36   | 38   | 0 人 (0.00%)      |
| 総合計       | 450   | 447  | 448  | 447  | 444  | ▲ 6 人 (▲ 1.33%)  |

(注) 1 各年における定員管理調査において報告した部門別職員数。