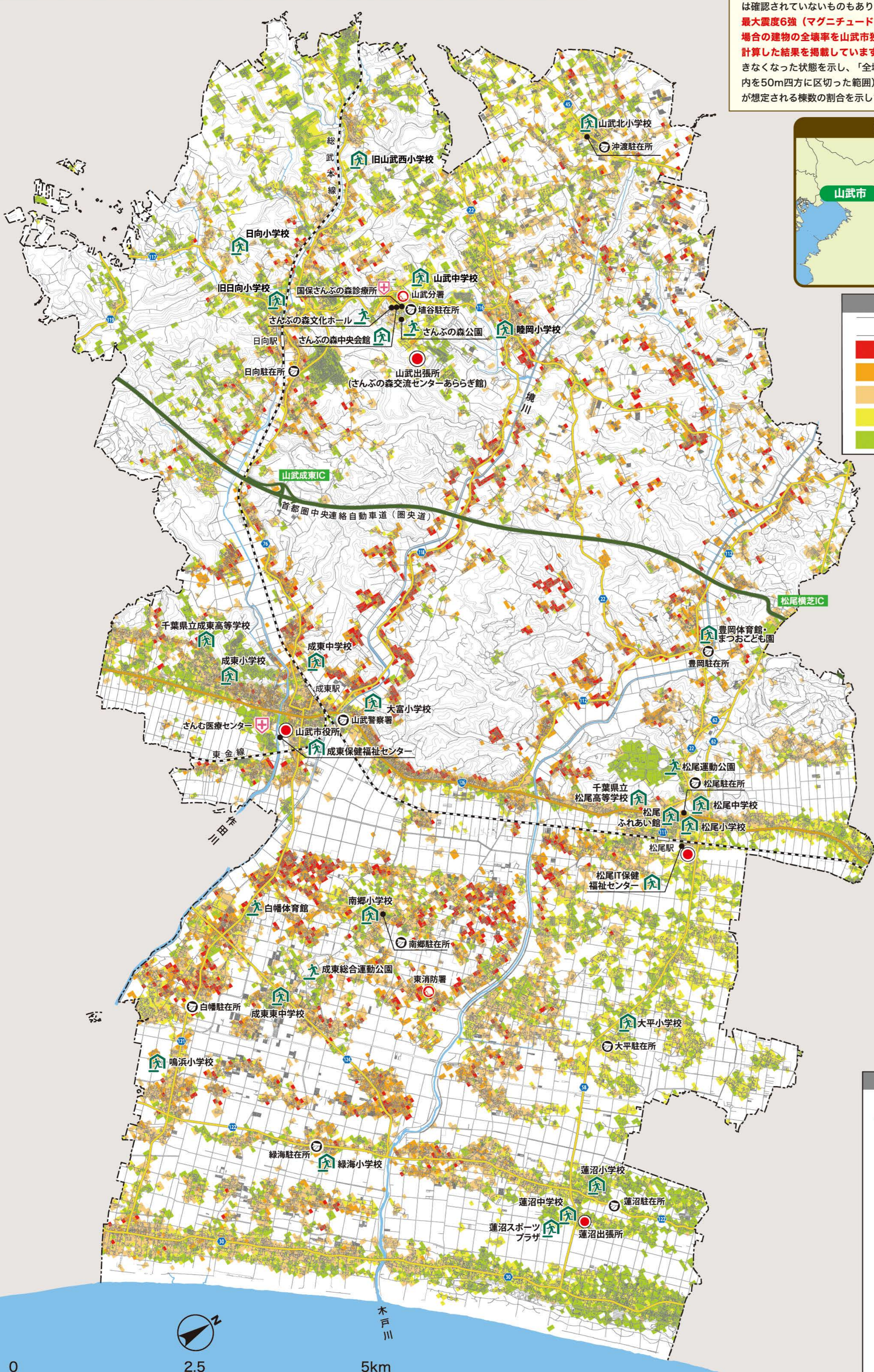


山武市ハザードマップ

地震・津波編

建物被害想定マップ 山武市直下地震

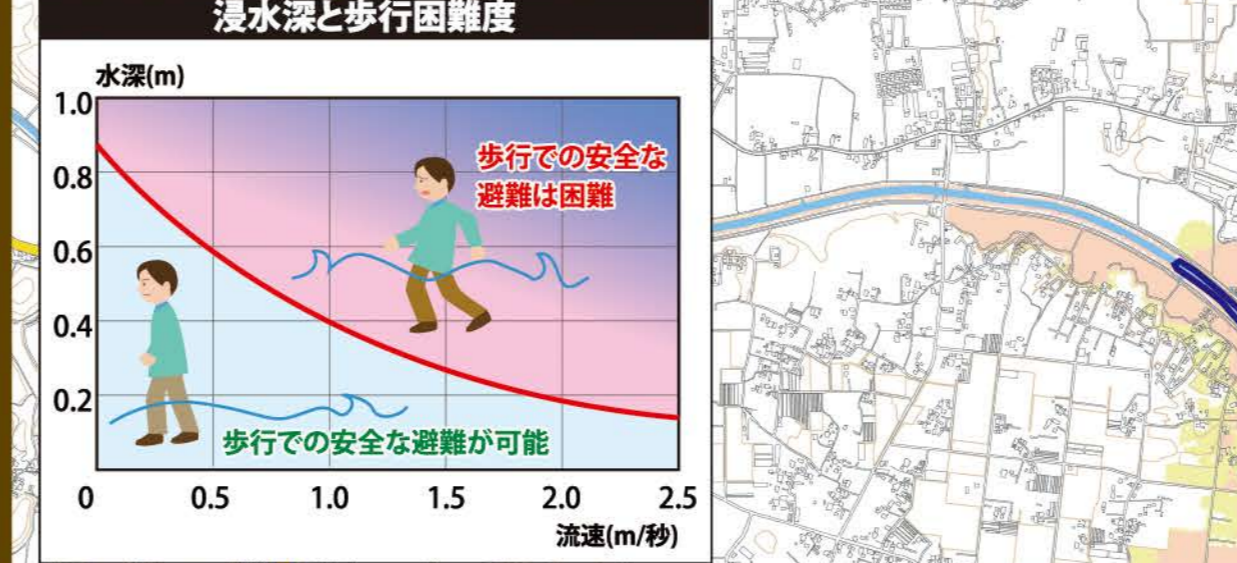
国内では2,000以上の断層が確認されていますが、地中の断層は確認されていないものもあります。ここでは、**山武市直下で最大震度6強(マグニチュード6.9)の断層型地震が起こった場合の建物の全壊率を山武市独自のシミュレーションにより計算した結果を掲載しています。**「全壊」とは、建物に居住できなくなった状態を示し、「全壊率」とは、50mメッシュ(市内を50m四方に区切った範囲)の中の建物総数のうち、全壊が想定される棟数の割合を示しています。



●地震・津波 指定緊急避難場所及び指定避難所一覧

地域	NO.	名称	所在地	指定緊急避難場所			指定避難所
				地震	津波	大規模火災	
成東	1	成東保健福祉センター	殿台296				○
	2	成東小学校	成東2692	○			○
	3	大富小学校	新泉160	○			○
	4	南郷小学校	上横地884-1	○	○		○
	5	鳴浜小学校	本須賀1090	○	○		○
	6	緑海小学校	松ヶ谷471-1	○	○		○
	7	成東中学校	和田567	○	○		○
	8	成東東中学校	五木田2452-1	○	○		○
	9	千葉県立成東高等学校	成東3596	○	○		○
	10	白幡体育館	白幡1885	○			○
運沼	11	成東総合運動公園	五木田3241	○	○	○	○
	12	蓮沼小学校	蓮沼の2784	○	○		○
	13	蓮沼中学校	蓮沼ハの1036	○	○		○
	14	蓮沼スポーツプラザ	蓮沼ハの5402-1	○	○		○
	15	睡四小学校	睡谷771	○			○
	16	山武北小学校	沖渡699	○			○
	17	日向小学校	木原2370	○			○
	18	旧日向小学校	雨坪10	○			○
	19	旧山武西小学校	大木13	○			○
	20	山武中学校	睡谷1855	○			○
松尾	21	さんぶの森中央会館	睡谷1904-3	○			○
	22	さんぶの森公園	睡谷1904-5	○		○	○
	23	さんぶの森文化ホール	睡谷1904-5	○			○
	24	松尾小学校	松尾町猿尾383	○			○
	25	大平小学校	松尾町広根1140	○	○		○
	26	松尾中学校	松尾町松尾112	○			○
	27	豊岡体育館・まつおこども園	松尾町金屋441	○			○
	28	松尾運動公園	松尾町富士見台208-8	○		○	○
	29	松尾ふれあい館	松尾町松尾47-3	○			○
	30	松尾IT保健福祉センター	松尾町五反田3012	○			○
成東・運沼	31	千葉県立松尾高等学校	松尾町大塚546	○			○
	32	蓮沼ガーデンハウス マリーノ	蓮沼木の311	○			○
	33	ホテル浪川荘	蓮沼木の4665	○			○
	34	ホテルサンク	蓮沼木の645-8	○			○
	35	有料老人ホームエクセルシオール山武	本須賀3841-70	○			○
	36	シーサイドホテル九十九里	本須賀3701	○			○
	37	テンダーヴィラ九十九里	横芝光町屋形5025-3	○			○
	38	井之内津波避難広場	井之内957	○			○
	39	蓮沼交流センター	蓮沼ハの4832-3	○			○
	40	木戸津波避難タワー(1号、2号)	木戸848	○			○

※避難所の開設要領・避難所の開設は予想される災害の規模により、市が判断し、避難所の開設場所を決定し、防災行政無線等で通知します。



津波浸水想定区域図 プレート境界型地震

2011年東北地方太平洋沖地震では若手県三陸沖から茨城県沖までプレート境界で海溝型地震が発生し、それに伴い津波も発生しました。千葉県沖でも同じように海溝型地震が発生する可能性があるため、山武市では図のように震源を設定し、津波の浸水範囲や浸水の深さを独自にシミュレーションによって推定しました。津波の高さは3m、5m、10mを設定しました。**このマップでは、津波の高さ10mのときの浸水域と浸水深を示し、3mと5mのときの津波の到達点は線で表しています。**なお、設定した波高は山武市へ到達する津波の平均の高さのため、場所によっては高いところや低いところがあります。

