

山武市

(令和4年7月14日)

## 松尾小学校落成式のご案内

お世話になっております。  
標記の件について、別紙のとおりお知らせいたします。  
なお、当日は落成式閉会後に内覧会を行う予定です。  
ご確認をよろしくお願いいたします。

【この件に関するお問合せ】

山武市教育委員会 施設整備課  
0475-80-1107

# 松尾小学校落成式 式次第

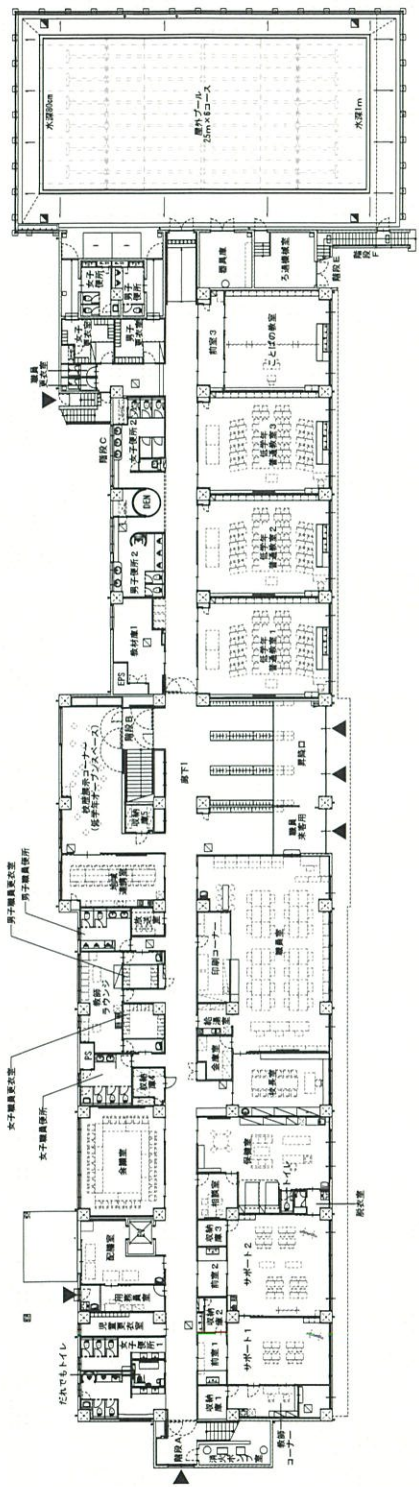
日時：令和4年8月26日（金）午前10時～

場所：松尾小学校体育館

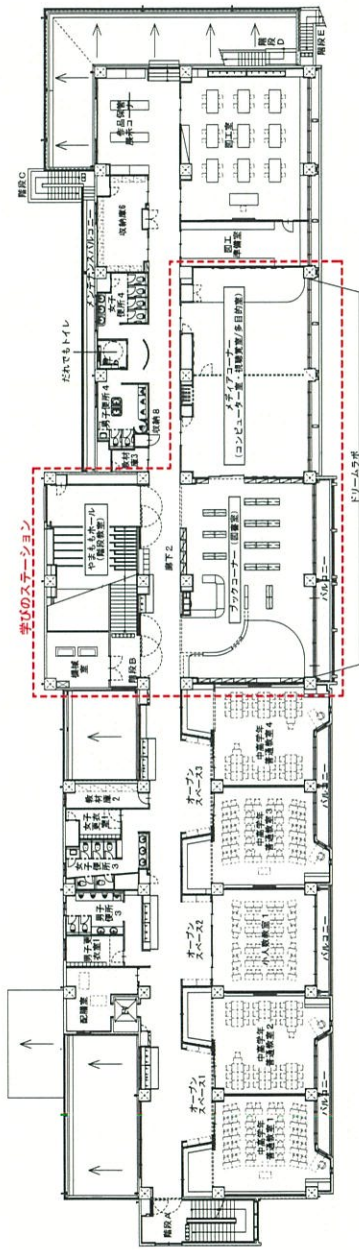
1. 開式のことば
2. 市長式辞
3. 議長あいさつ
4. 校長あいさつ
5. 来賓祝辞
6. 来賓紹介
7. 工事経過報告
8. 感謝状贈呈
9. 工事関係者代表あいさつ
10. 閉式のことば

閉会后、内覧会を開催（3グループに分けて案内）

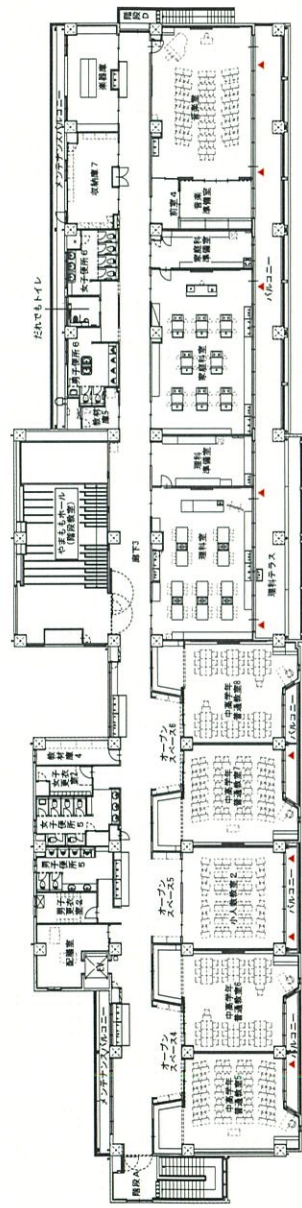
松尾小学校新校舎 各階平面図



1階平面図



2階平面図



3階平面図



## 新松尾小学校の特色

新松尾小学校は、新学習指導要領に定められた「主体的、対話的で深い学び」が行いやすい学習環境を目指し、「新しい形状の普通教室」や「学習空間の核となる学びステーション」等、新しい時代の学び舎として整備しました。

また、学校の ICT 化については、すべての教室に電子黒板を設置すると共に、階段教室やコンピューター室・視聴覚室・多目的室には、臨場感あふれる映像を等身大サイズで投影できる環境を整備しています。

主な特色として、

### ●新しい形状の普通教室

普通教室は、教室前面に 75 インチの電子黒板、背面に全面ホワイトボードを設置し、「主体的、対話的で深い学び」が行いやすい広い成形な学習環境を整備しました。これを実現する為に、教師コーナーやロッカーコーナーを窓側や廊下側に飛び出す形状の特徴的な形状となっています。

オープンスペースと連続する入り口の扉は、大きく開放できる形状になっており、2クラス合同の学習や生活指導の場等、様々な活用が可能となっています。

### ●学びステーション

学校の中心部分の 2 階に、学習空間の核となる「学びステーション」を設けました。学びステーションは、ブックコーナー（図書室）とメディアコーナー（コンピューター室・視聴覚室・多目的室）、やまももホール（階段教室）の 3 室で構成されており、さまざまな連携利用が可能となります。

ブックコーナーは、子ども達が自然と本を手にするようになる図書室を目指して、仕切りのないオープンなつくりとなっています。緑色のカーペット敷きの小上がりの空間は、自由なスタイルで本が読める十分な広さを確保しています。

メディアコーナー（コンピューター室・視聴覚室・多目的室）は、アクティブラーニングやプログラミング学習を想定し、3 つの壁面にそれぞれ映像を投影できる環境を整備し、グループに分かれて最先端の授業が行える空間となっています。更に、一段上がったステージを設置しており、学習発表等もスムーズに行える環境を整えています。

やまももホールは、階段教室の様な形状になっており、複数クラスの合同授業や学習発表会等が行える空間になっています。また、暗転すればシアタールームとしても活用することができます。

### ●木の温もりの感じられる学び舎

校舎の内装は、木の温もりが感じられる学び舎を目指し、随所に木質化を図っています。また、子ども達に地元の山武杉を知って貰いたい思いから、昇降口やブックコーナーの天井や「やまももホール」の壁に、山武杉を採用しています。

●●工事概要

- ① 工事名 松尾小学校校舎改築工事
- ② 工事場所 千葉県山武市松尾町猿尾 383 番地 松尾小学校
- ③ 設計・監理 千葉県船橋市本町五丁目 15 番 9 号 302  
株式会社豊建築事務所 千葉営業所
- ④ 受注者 千葉県山武郡横芝光町栗山 3195 番地 1  
古谷建設株式会社
- ⑤ 契約金額 2,508,000,000 円
- ⑥ 本契約日 令和 2 年 7 月 28 日
- ⑦ 工期 令和 2 年 7 月 29 日から令和 5 年 1 月 10 日  
(校舎棟は令和 4 年 7 月 11 日一部完成。残りの工期である令和  
5 年 1 月 10 日までは、外構工事を残す。)
- ⑧ 校舎棟供用開始 令和 4 年 9 月 1 日
- ⑨ 校舎棟構造・規模 RC 造り 3 階建て
- ⑩ 校舎棟建築面積 1,956.14 m<sup>2</sup>
- ⑪ 校舎棟延床面積 4,824.09 m<sup>2</sup>