

# 地域でいきいきと暮らすために 地域包括ケア

地域包括ケアシステム（地域包括ケア）は、高齢者が住み慣れた地域で自分らしい暮らしを続けることができるように、市区町村と地域の医療、介護、福祉などが連携して、必要とされるサービスを切れ目なく提供していくサポート体制です。

**医療** 在宅でも安心して医療が受けられるように、地域の「かかりつけ医」を中心とした訪問診療や往診を含めた24時間対応の在宅医療をはじめとして、看護師などによる訪問看護、専門医療機関、歯科医師、薬剤師との連携などの医療環境を整備・充実させています。

**介護** 介護が必要になっても在宅を中心に生活できるように、訪問介護（ホームヘルプ）、通所介護（デイサービス）、通所リハビリテーション（デイケア）などのサービスを充実させ、よりきめ細かく在宅での暮らしをサポートする「地域密着型サービス」も強化しています。

**生活支援** ひとり暮らしや認知症の高齢者の増加に対応するために、さまざまな生活支援サービスや、財産管理など権利擁護の支援を行っています。

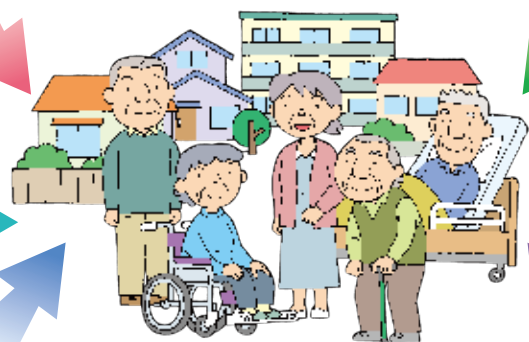
**介護予防** 運動・栄養・口腔機能などをテーマにした介護予防教室や、老人クラブ、地域のボランティア活動などを通じて介護予防を推進しています。

**住まい** 自宅のバリアフリー化のための住宅改修支援をはじめ、サービス付き高齢者向け住宅など高齢者のニーズに合わせた生活基盤を整備しています。

**地域包括支援センター**  
地域包括支援センターは、地域の高齢者が抱えるさまざまな問題などを見つけて整理し、医療機関、サービス事業者などと連携して支援する地域包括ケアのコーディネート役です。

相談

支援



## 在宅生活を支える「相談窓口」

### 地域包括支援センター

住み慣れた地域で安心して暮らしていくために必要となる援助や支援を行うために設けられた、高齢者のための総合相談窓口です。介護や介護予防、医療、福祉などあらゆる相談を受けつけており、相談には、主任ケアマネジャー、保健師、社会福祉士などの専門家が連携して対応し、総合的に支援します。

成東地域にお住まいの方

成東地域包括支援センター  
☎0475-80-2643  
山武市殿台296（山武市役所内）

松尾地域・蓮沼地域にお住まいの方

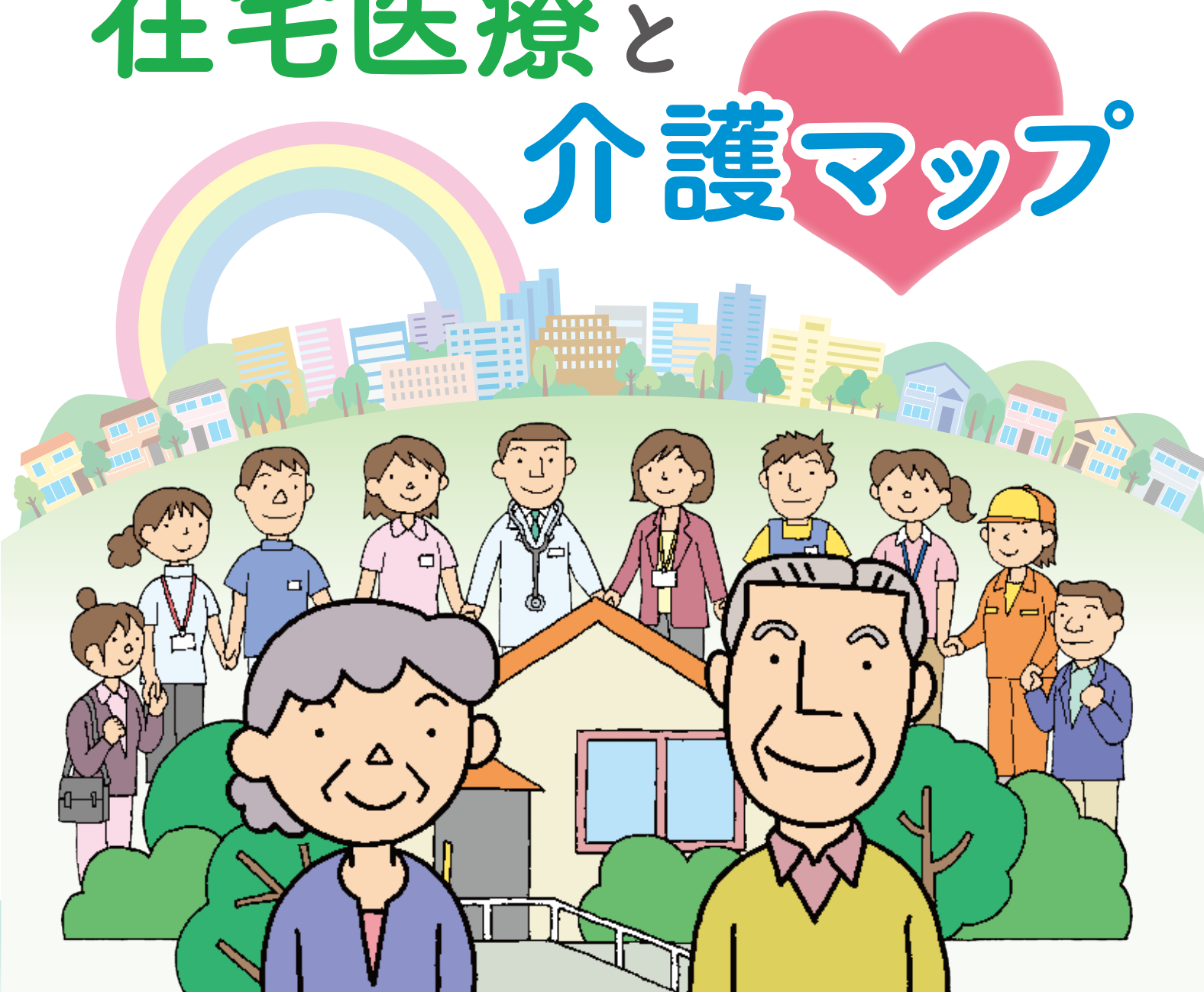
松尾蓮沼地域包括支援センター  
☎0479-74-3366  
山武市松尾町松尾32-1

山武地域にお住まいの方

山武地域包括支援センター  
☎0475-80-8022  
山武市埴谷1904-3  
さんぶの森中央会館内

いつまでも このまちで安心して暮らしていくために

# 在宅医療と介護マップ



## 医療と介護の連携で高齢者の在宅生活を支えます

誰もが住み慣れた地域や自宅で、いつまでも安心して暮らしたいと思っています。今後も高齢化が進み、さまざまなサポートを必要とする人が増えていくなか、医療分野や介護分野の連携をはじめとした地域ぐるみのネットワークづくりが進んでいます。

自分が暮らしている地域の在宅医療や介護サービスを知り、必要に応じて上手に活用していきましょう。

# 在宅医療を支える人たち

## かかりつけ医・病院医師

ふだんの訪問診療は、在宅療養支援診療所である近くの診療所のかかりつけ医が、状態が悪化して専門的な治療が必要になったときは病院の主治医が医療ケアを担当します。

かかりつけ医と病院の医師が連携することで、安心して医療を受けることができます。



## ケアマネジャー

介護支援専門員ともいい、介護が必要になった場合、要介護者や家族からの相談を受け、ケアプランを作成したり、介護サービス事業者との調整などをしたりします。



## 看護師・保健師

医師の指示にもとづいた医療処置、血圧・体温・脈拍など健康状態の確認、入浴や排泄などの療養生活の支援、栄養指導、リハビリテーションなどを行います。



## 栄養士・管理栄養士

疾患、病状、栄養状態に適した栄養食事指導を行います。看護師やホームヘルパーと連携する場合や、栄養士が患者さんに対して直接栄養指導、食事の管理をすることもあります。

## 薬剤師

かかりつけ医などの指示に基づく処方せんの調剤、医薬品や衛生材料の供給、薬の飲み合わせなど薬歴管理、薬の効果などの説明、服薬指導、服薬状況と保管状況の確認などをします。

## 理学療法士・作業療法士

麻痺など体に不自由がある場合、心身の機能の維持回復を目的に、拘縮予防や日常動作訓練などのリハビリテーションを行います。

## 歯科医師・ 歯科衛生士

口腔内の診察、虫歯・歯周病の治療、入れ歯の製作・調整、口腔内の清掃、誤嚥防止の指導・訓練など、訪問により継続的な口腔機能の維持、管理を行います。

## ホームヘルパー

家事や炊事など身の回りの生活全般のサポートや身体介護など、日常生活の支援を行います。医療的な処置を行うことはできません。



## 医療機関【病院、診療所等】

- 1 よしみ医院**  
【住所】成東2406 【電話】0475-82-8676
- 2 古川医院**  
【住所】津辺314-1 【電話】0475-82-2202
- 3 京業内科クリニック**  
【住所】成東744-1 東総ビル2階 【電話】0475-82-2400
- 4 さんむ眼科クリニック**  
【住所】成東744-1 東総ビル1階 【電話】0475-82-1146
- 5 成東耳鼻咽喉科**  
【住所】成東744-1 東総ビル2階 【電話】0475-80-1717
- 6 さんむ医療センター**  
【住所】成東167 【電話】0475-82-2521
- 7 高橋医院**  
【住所】富口538 【電話】0475-82-2450
- 8 伊藤医院**  
【住所】津辺238 【電話】0475-82-2508
- 9 吉田クリニック**  
【住所】富田772 【電話】0475-82-0481
- 10 姫島クリニック**  
【住所】姫島268-1 【電話】0475-80-1726
- 11 日向台クリニック**  
【住所】椎崎1354-2 【電話】0475-88-1491
- 12 睦岡クリニック**  
【住所】埴谷540-1 【電話】0475-80-8001
- 13 鈴木医院**  
【住所】埴谷1233 【電話】0475-89-1002
- 14 山武市国保さんぶの森診療所**  
【住所】埴谷1904-3 【電話】0475-71-2888
- 15 岩崎医院**  
【住所】松尾町猿尾311 【電話】0479-86-2217
- 16 花城医院**  
【住所】松尾町大堤136-3 【電話】0479-86-2233
- 17 大平医院**  
【住所】松尾町借毛本郷3962-1 【電話】0479-86-6012
- 18 松尾クリニック**  
【住所】松尾町大堤41-1 【電話】0479-86-6482
- 19 宇井医院**  
【住所】蓮沼イの2243-3 【電話】0475-86-2522
- 20 明海クリニック**  
【住所】蓮沼イの1372-2 【電話】0475-80-5355
- 21 あきば伝統医学クリニック**  
【住所】蓮沼ニの2086 【電話】0475-86-3711

## 医療機関【歯科】

- 1 おしだ歯科医院**  
【住所】成東88-1 【電話】0475-82-0018
- 2 米山歯科**  
【住所】成東2480-2 【電話】0475-82-6199
- 3 塚本歯科医院**  
【住所】成東543-2 【電話】0475-82-4711
- 4 ラパーク歯科医院**  
【住所】成東1808-1 MEGA・ドン・キホーテ ラパーク成東店2階 【電話】0475-82-1020
- 5 マリン歯科クリニック**  
【住所】成東744-1 東総ビル1階 【電話】0475-80-2525

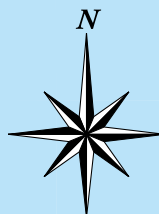
- 6 北野歯科医院**  
【住所】富口2256-1 【電話】0475-82-0571
- 7 山武こもれび歯科**  
【住所】津辺127-2 【電話】0475-71-3013
- 8 かどやま歯科医院**  
【住所】五木田3925-2 【電話】0475-80-3777
- 9 秋庭歯科医院**  
【住所】松ヶ谷イ2625 【電話】0475-84-0045
- 10 橋本歯科医院**  
【住所】本須賀1368 【電話】0475-84-2424
- 11 町山歯科医院**  
【住所】富田994-5 【電話】0475-82-1580
- 12 ファミリー歯科成東**  
【住所】津辺236-2 【電話】0475-80-2211
- 13 ほりずみ歯科医院**  
【住所】柴原143-5 【電話】0475-82-7316
- 14 さんむ歯科診療所**  
【住所】埴谷1056-2 【電話】0475-89-0170
- 15 山武セントラル歯科**  
【住所】埴谷1773-5 【電話】0475-80-9639
- 16 日向歯科医院**  
【住所】椎崎311-3 【電話】0475-88-2377
- 17 佳里歯科医院**  
【住所】日向台8-12 【電話】0475-88-3088
- 18 小西歯科医院**  
【住所】松尾町五反田3055-3 【電話】0479-86-4646
- 19 牛尾歯科医院**  
【住所】松尾町松尾135-8 【電話】0479-86-2248
- 20 真壁歯科医院**  
【住所】松尾町大堤16-1 【電話】0479-86-5137
- 21 川島歯科医院**  
【住所】蓮沼イの1648-2 【電話】0475-86-2149
- 22 はすぬま歯科**  
【住所】蓮沼ニの2079-3 【電話】0475-86-3100

## 医療機関【薬局】

- 1 サンリツ薬局成東店**  
【住所】成東164-2 【電話】0475-82-8828
- 2 共創未来成東薬局**  
【住所】成東165-1 【電話】0475-80-2633
- 3 新盛堂薬局**  
【住所】成東95-1 【電話】0475-82-2138
- 4 ウエルシア薬局山武成東店**  
【住所】成東491-2 【電話】0475-82-0226
- 5 すみれ薬局成東店**  
【住所】成東744-1 【電話】0475-80-2240
- 6 ヤックスドラッグ成東東薬局**  
【住所】成東160-3 【電話】0475-82-7250
- 7 あおぞら薬局姫島店**  
【住所】姫島267-9 【電話】0475-82-5564
- 8 キシモト薬局**  
【住所】津辺225-1 【電話】0475-82-2136
- 9 並木薬局「東町店」**  
【住所】津辺132 【電話】0475-82-2009
- 10 はづき薬局**  
【住所】富口537-6 【電話】0475-80-1500



# 山武市内の介護関連サービス事業所一覧



0 1000 2000m



山武市マスコットキャラクター  
SUNムシくん

令和4年4月1日時点



## 医療機関【薬局】

<b>11</b> みつわ薬局成東店 【住所】 富田ト718-1 【電話】0475-80-2360
<b>12</b> ひまわり薬局 【住所】 埴谷1232 【電話】0475-89-1789
<b>13</b> コーセー薬局陸岡店 【住所】 埴谷800-2 【電話】0475-89-3841
<b>14</b> ササハラ薬局 【住所】 木原217-12 【電話】0475-88-2765
<b>15</b> ゆり薬局大平店 【住所】 松尾町借毛本郷3967 【電話】0479-86-7787
<b>16</b> 平和堂薬局松尾店 【住所】 松尾町大堤134-3 【電話】0479-86-5192
<b>17</b> 海保薬局 【住所】 松尾町松尾40 【電話】0479-86-2051
<b>18</b> アイティオー松尾薬局 【住所】 松尾町猿尾315 【電話】0479-86-6810
<b>19</b> オリエンタルファーマシー 【住所】 蓮沼二の2068-1 【電話】0475-86-3715
<b>20</b> みつわ薬局蓮沼店 【住所】 蓮沼イの1372-3 【電話】0475-53-5333
<b>21</b> 毎日薬局蓮沼店 【住所】 蓮沼イの2243-3 【電話】0475-86-4002
<b>22</b> ヤックスドラッグ蓮沼薬局 【住所】 蓮沼口の2785-6 【電話】0475-77-7881

## 居宅介護支援事業所

<b>1</b> さんむ医療センター居宅介護支援事業所 【住所】 成東167 【電話】0475-82-7026
<b>2</b> JA山武郡市居宅介護支援事業所 【住所】 和田375-2 【電話】0475-82-8775
<b>3</b> 青松苑介護支援ステーション 【住所】 木戸848 【電話】0475-84-3484
<b>4</b> 東金居宅介護支援事業所 【住所】 姫島270-1 【電話】0475-80-2103
<b>5</b> ケアステーション渚 【住所】 本須賀3841-51 【電話】0475-84-3750
<b>6</b> 居宅支援事業所エルピス 【住所】 湯坂108-3 【電話】0475-78-3544
<b>7</b> なるとう居宅介護支援事業所 【住所】 津辺252-1 【電話】0475-77-8753
<b>8</b> 居宅介護支援事業所海のおお 【住所】 上横地2161-19 【電話】090-6931-9815
<b>9</b> 居宅介護支援センター北総長寿苑 【住所】 木原814-1 【電話】0475-88-3965
<b>10</b> シルバーホーム 【住所】 松尾町田越756-6 【電話】0479-86-7222
<b>11</b> Jケアセンター24松尾居宅介護支援事業所 【住所】 松尾町大堤567-1 【電話】0479-86-5539
<b>12</b> 居宅介護支援事業所こころ 【住所】 松尾町武野里1050 【電話】0479-86-3388
<b>13</b> 指定居宅介護支援事業所えにし 【住所】 松尾町五反田2805-4 【電話】0479-86-6525
<b>14</b> 介護センター希望の里 【住所】 松尾町松尾157-1 【電話】0479-80-7000

<b>15</b> 居宅介護支援事業所海 【住所】 蓮沼二の5032 【電話】0475-80-5010
<b>16</b> ケアセンター「あきば」 【住所】 蓮沼二の5035-7 【電話】0475-80-5100

## 通所介護【デイサービス】

<b>1</b> デイサービス福祿寿 【住所】 成東156-1 【電話】0475-53-5811
<b>2</b> 運動リハビリデイサービスハッスルスマイル山武 【住所】 成東1175-3 【電話】0475-53-5225
<b>3</b> 青松苑デイサービスセンター 【住所】 木戸848 【電話】0475-84-3484
<b>4</b> 姫島デイサービスセンター 【住所】 姫島270-1 【電話】0475-80-2100
<b>5</b> デイサービス渚 【住所】 本須賀3841-51 【電話】0475-84-3750
<b>6</b> デイサービスしおさい 【住所】 本須賀3841-39 【電話】0475-84-5825
<b>7</b> リハビリデイサービス成東 【住所】 富田ト1025 【電話】0475-80-2277
<b>8</b> デイサービスセンター北総長寿苑 【住所】 木原814-1 【電話】0475-88-4165
<b>9</b> デイホームはんや 【住所】 埴谷1091 【電話】0475-89-2259
<b>10</b> デイサービス紙ふうせん 【住所】 埴谷967-1 【電話】0475-71-3605
<b>11</b> コミュニティライフ山武の杜ひなの 【住所】 大木705 【電話】043-443-5803
<b>12</b> すこやかデイサービスセンター松尾 【住所】 松尾町大堤567-1 【電話】0479-86-5645
<b>13</b> デイサービスセンターこころ 【住所】 松尾町武野里1050 【電話】0479-86-3388
<b>14</b> 桔梗ヶ丘シルバーホーム 【住所】 松尾町田越756-6 【電話】0479-86-7220
<b>15</b> デイサービスセンター海 【住所】 蓮沼二の5032 【電話】0475-80-5010

## 通所リハビリテーション【デイケア】

<b>16</b> 医療法人鎮誠会姫島クリニック 【住所】 姫島268-1 【電話】0475-80-1726
<b>17</b> 介護老人保健施設日向の里 【住所】 木原2100 【電話】0475-88-1980
<b>18</b> 介護老人保健施設松尾リハビリ苑 【住所】 松尾町田越756-5 【電話】0479-86-2600
<b>19</b> 介護老人保健施設ハートビレッジ 【住所】 蓮沼二の5035-4 【電話】0475-86-3993

## 小規模多機能型居宅介護

<b>20</b> 小規模多機能型居宅介護なるとう 【住所】 殿台271-1 【電話】0475-53-5111
--

## 認知症対応型通所介護

<b>21</b> 園芸デイサービスさんむ 【住所】 小松2703-1 【電話】0475-86-7012
---

## 訪問介護

<b>1</b> JA 山武郡市訪問介護事業所 【住所】 和田375-2 【電話】0475-82-8775
<b>2</b> 青松苑ヘルパーステーション 【住所】 木戸848 【電話】0475-84-3484
<b>3</b> アースサポート山武 【住所】 津辺245-3 【電話】0475-80-0600
<b>4</b> ケアステーション渚 【住所】 本須賀3841-51 【電話】0475-84-3750
<b>5</b> とうがねヘルパーステーション 【住所】 姫島270-1 【電話】0475-80-2102
<b>6</b> エルピス介護ステーション 【住所】 湯坂108-3 【電話】0475-78-3544
<b>7</b> リンクスヘルパーステーション山武 【住所】 成東89-4 ライフビル2F 【電話】0475-77-8520
<b>8</b> ニチイケアセンター成東 【住所】 殿台282-6 【電話】0475-82-1211
<b>9</b> スリジエ山武 【住所】 殿台609-1 スリジエ山武 【電話】0475-53-3711
<b>10</b> ケアサービス オットマン 【住所】 殿台264-6 小川ビル2F 【電話】0475-86-7410
<b>11</b> ケアセンター24松尾訪問介護事業所 【住所】 松尾町大堤567-1 【電話】0479-86-5643
<b>12</b> 桔梗会訪問介護センター 【住所】 松尾町大堤150-2 【電話】0479-86-6555
<b>13</b> ふぁみりー訪問介護事業所 【住所】 松尾町大堤29 パールハイツ1B 【電話】0479-86-1230
<b>14</b> 楽天堂ホームケア山武東 【住所】 松尾町大堤52-12 ベルソレイユ松尾1-C 【電話】0479-85-6533
<b>15</b> 指定訪問介護事業所あや 【住所】 松尾町五反田2805-4 【電話】0479-86-6525
<b>16</b> mana訪問介護リハビリステーション 【住所】 蓮沼口の2774 【電話】0475-86-7203
<b>17</b> ケアセンター「あきば」 【住所】 蓮沼二の5035-7 【電話】0475-80-5100
<b>18</b> ヘルパーステーションやすらぎ 【住所】 蓮沼イの2628 【電話】0475-86-7577

## 訪問リハビリ

<b>19</b> あきば伝統医学クリニック 【住所】 蓮沼二の2086 【電話】0475-86-3711
--

## 訪問入浴

<b>20</b> アースサポート山武 【住所】 津辺245-3 【電話】0475-80-0600
<b>21</b> セントケア成東 【住所】 成東499-3 IMC IVビル2階 【電話】0475-82-2000

## 福祉用具

<b>22</b> セントケア成東 【住所】 成東499-3 IMC IVビル2階 【電話】0475-82-2001
---

## 介護保険施設

### 介護老人保健施設

<b>1</b> 介護老人保健施設日向の里 【住所】 木原2100 【電話】0475-88-1980
<b>2</b> 介護老人保健施設松尾リハビリ苑 【住所】 松尾町田越756-5 【電話】0479-86-2600
<b>3</b> 介護老人保健施設ハートビレッジ 【住所】 蓮沼二の5035-4 【電話】0475-86-3993

### 介護老人福祉施設

<b>4</b> 特別養護老人ホーム成島苑 【住所】 成東651-2 【電話】0475-71-2350
<b>5</b> 特別養護老人ホーム青松苑 【住所】 木戸848 【電話】0475-84-2131
<b>6</b> 特別養護老人ホーム北総長寿苑 【住所】 木原814-1 【電話】0475-88-0411
<b>7</b> 桔梗ヶ丘シルバーホーム 【住所】 松尾町田越756-6 【電話】0479-86-7220
<b>8</b> 特別養護老人ホーム海 【住所】 蓮沼二の5032 【電話】0475-80-5010

### 特定入所者生活介護

<b>9</b> エクセルシオール山武 【住所】 本須賀3841-70 【電話】0475-84-5322
---

## 訪問看護

<b>1</b> さんむ医療センター訪問看護ステーション 【住所】 成東167 【電話】0475-80-2203
<b>2</b> おれんじ訪問看護ステーション 【住所】 殿台399 イマゼキハイツ102 【電話】0475-53-3757
<b>3</b> なるとう訪問看護りはびりステーション 【住所】 津辺252-1 【電話】0475-77-8753
<b>4</b> 訪問看護OHANA 【住所】 白幡2295-18 【電話】0475-84-5825
<b>5</b> mana訪問看護リハビリステーション 【住所】 蓮沼口の2774 【電話】0475-86-7203

## 認知症対応型共同生活介護【グループホーム】

<b>1</b> グループホーム憩の家 【住所】 本須賀3841-2 【電話】0475-84-4507
<b>2</b> グループホームあおぞら 【住所】 白幡702-2 【電話】0475-78-4130
<b>3</b> グループホームもちの木 【住所】 上横地70-2 【電話】0475-82-5780
<b>4</b> グループホームなるとう 【住所】 殿台271-1 【電話】0475-53-5112
<b>5</b> グループホームまつお 【住所】 松尾町松尾32-1 【電話】0479-74-3311
<b>6</b> グループホームはすぬま 【住所】 蓮沼口の2783-7 【電話】0475-86-2181