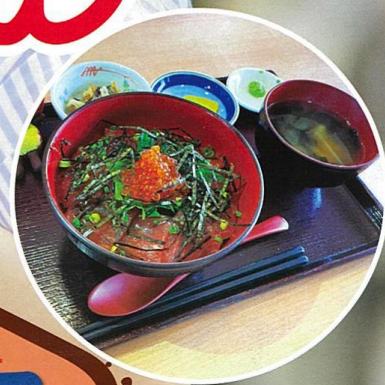


さんむ S1フェスティバル

SAMMU S1 Festival



SNS投稿で ゲットしよう

令和4年

2月1日〜28日

応募
期間

山武の特産品 苺と市内飲食店が対象



山武市マスコットキャラクター
SUNMシくん

当選賞品

- ◇苺部門…20名(苺2箱)
- ◇グルメ部門…20名(醤油セットと苺のお酒)



特別賞

- ◇山武市長賞…1名(S1豪華賞品フルセット)+苺2箱
- ◇実行委員長賞…1名(苺スイーツセット)+苺2箱
- ◇観光協会長賞…1名(SUNMシくんグッズ)+苺2箱
- ◇商工会長賞…1名(道の駅野菜詰め合わせ)+苺2箱



苺2箱



醤油セットと苺のお酒



苺スイーツセット



オライ野菜詰め合わせ



SUNMシくんグッズ

【問い合わせ先】さんむS1フェスティバル実行委員会 TEL 0475(80)1202
山武市商工観光課 ホームページ <http://www.city.sammu.lg.jp/> メールアドレス shokan@city.sammu.lg.jp

応募方法

さんむS1フェスティバルのInstagram 公式アカウントをフォローしてください。

毎部門、グルメ部門のいずれかを、
SNS(インスタグラム)で、投稿してください。

毎部門・・・山武市内の毎園で、毎に関連する写真
(毎園で撮影した写真、購入した毎の写真など)を
撮影していただきSNSに投稿してください。

「#さんむS1毎」

グルメ部門・・・市内の飲食店に行き、オススメグルメを撮影して
いただきSNSに投稿してください。

「#さんむS1グルメ」



SAMMU_S1FESTIVAL

QRコードからフォロー

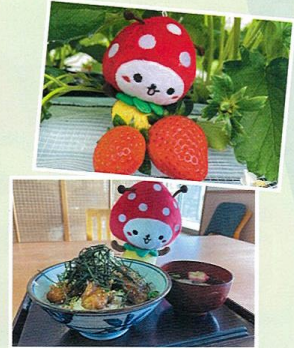


S1サイト

●SNSに投稿する際は、各部門ハッシュタグ
「#さんむS1毎」「#さんむS1グルメ」を
付けて投稿してください。

☆なお、各部門の同時応募も可能です。

※目的: SNSを活用することにより、山武市の特産品である毎及び
飲食店をPRし、山武市への観光客の誘致を図る。



※photo参考イメージ

《利用規約》

1 入賞者の「#さんむS1毎」または「#さんむS1グルメ」をつけて投稿していただいた画像は、山武市・山武市観光協会やHP、パンフレット、ポスター、イベント展示等で当市の観光PRに使用させていただきます。

2 当委員会が許可した第三者は作成、管理、使用、主催、又は発行するサイト写真展、印刷物、広告、映像などにおいて入賞作品を使用します。その際、作品を改変、加工する場合があります。この場合、入賞者は主催者及び主催者から許可を受けた第三者に対し、著作者人格権に基づく権利の主張を一切行わないものとします。当委員会が使用を許可する第三者は公共、民間を問わず、また掲載媒体の有料・無料を問わず、公共性が高く、山武市の観光PRに有効であるかを基に当委員会が判断いたします。

3 投稿された写真に肖像権等の第三者の権利侵害があった場合、運営者は一切責任を負いません。また、作品に人物が写っている場合は、投稿前に被写体及び撮影者の方の許諾を得てください。肖像権に関するトラブルにつきまして、運営者は責任を負いません。

4 本企画内容を含む、応募者のInstagram(インスタグラム)、その他SNS上での投稿内容や、それに関わるトラブルに関しては、運営者では責任を負いません。

5 本イベントは「Instagram(インスタグラム)」を活用したイベントです。
Instagram(インスタグラム)及び関連するアプリケーションの動作環境により発生するイベント運営の中断または中止によって生じるいかなる損害についても、運営者が責任を負うものではありません。

6 Instagram(インスタグラム)をご利用の際は、本利用規約の他、Instagram(インスタグラム)の規約を遵守してください。

7 投稿にかかるインターネット通信料・パケット料等は、応募者の負担となります。

