



★主な事業内容★

★ご利用にあたって★

- ①親子共に石けんで手を洗い、手指消毒をします。
- ②健康カードをセンター職員に提出します。
(ご家庭で、記入・検温してください。)
(こども園等降園後利用の際はセンターで必ず検温してください。)
- ③受付簿の記入をします。
- ④名札を付けます。
- ⑤退所時受付簿に「利用終了時間」を記入します。
- ⑥名札のケースを返却します。
※忘れ物等のないようご確認の上、お帰りください。

○あかちゃん広場

13:30~16:30

なるとう(毎週月)

おおひら(第2・4:火)

しらはた(第1・3:金)

対象:妊婦さんから1歳くらいまで

(きょうだいも利用できます)



○めだか広場

13:30~16:30

なるとう(毎週木)

対象:1歳児後~2歳くらいまで

(きょうだいも利用できます)



○あそぼ・遊ぼう(毎週火)

歌・手遊び・わらべうた・体操 紙芝居・
パネルシアターなど

○地域支援活動事業「すまいる」(年2回)

市内の公園等へ出張して、わらべうたや体操、紙芝居等します。

○子育て支援講座(月1回)申込制

受付は各子育て支援センター(電話不可)

○育児パパ応援事業「さんSUNパパ」

子育て支援センターのご利用推進や親子で参加できるイベントの計画などをして父親の子育てを応援します。(電話可)

○誕生会(月1回)

手形入りの誕生カードを作り
みんなでお祝いします。



※上記の日時などは、毎月発行の「子育て情報カレンダー」に掲載しています。山武市HPでもご覧になれます。

★お願い★

- 1 子育て支援センターは、**保護者の方とお子さんが遊んでいただく場所**です。お子さんから目を離さず各自の責任でご利用ください。
 - 2.子育て支援センターから、一時的に外出される場合にも、お子様をお連れ頂きますようお願いいたします。
 - 3 駐車場は、ルールを守り、安全にご利用ください。
- ※センター利用時に発生した事故、怪我、持ち物の紛失等については、責任を負いかねますのでご了承ください。



★対象

就学前の乳幼児とその保護者・妊娠中の方
(山武市に住所のある方・実家のある方)

*おじいちゃん、おばあちゃん、お孫さん
とご利用もできます。

★持ち物

①名札

- ・保護者・・・貸し出します。
- ・子ども・・・各自で用意してください。

②水分補給用飲み物（白湯・麦茶など）

- ・保護者の方、子どもが水分補給できる
ようご持参ください。

③バスタオル

- ・オムツ替え時に使用します。

④着替え

- ・汚れたときに着替えられるよう、ご
持参ください。
持ち帰り用の袋もご持参ください。

⑤オムツ・ミルク等

- ・オムツは持ち帰っていただきます。
持ち帰り用の袋もご持参ください。

おおひら子育て支援センターでは

昼食専用の部屋があります。

お弁当をご持参される方はご利用ください。

日時：毎週木曜日 12:00～13:30

※おやつを持ち込みは、ご遠慮ください。



★子育て支援センター

おおひらこども園子育て支援センター

所在地：山武市松尾町広根1182-1

電話：0479-86-7100

なるとうこども園子育て支援センター

所在地：山武市成東210-3

電話：0475-82-1356

しらはたこども園子育て支援センター

所在地：山武市白幡1919

電話：0475-82-1756

なんごうこども園子育て支援センター

電話：0475-82-2689（電話相談のみ）

まつおこども園子育て支援センター

電話：0479-86-2300（電話相談のみ）

■実施日時（行事等により日時等に変更があります。）

*平日：9時～12時、13時30分～17時

清掃・消毒：12時～13時30分

16時30分～17時

*土曜日：9時～12時

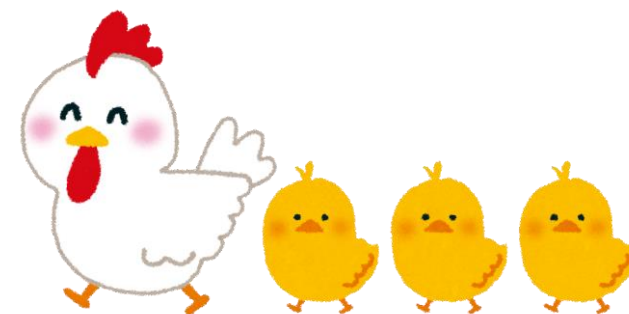
清掃・消毒：11時30分～12時

※土曜日はなるとうのみ

※12時～13時30分の間は、一時閉じさせてい
だきます。ご理解・ご協力をお願いします。

■休み 日曜日・祝日・年末年始

山武市立こども園 子育て支援センター



パパ、ママ、おじいちゃん、おばあちゃんがお子さん（お孫さん）と安心して遊べる「屋根のある公園」のようなリラックスできる場所です。

お気軽に遊びに来てみませんか？

発達や年齢に応じた様々な玩具や絵本等も
あります。



山武市