

平成 29 年度 公立学校等建物の棟別面積表

様 式 2

当該学校の設置年度 M06 設置者名 山武市 学校名 松尾小学校 相手方の学校名

①識別コード L ②都道府県番号 12 ③学校調査番号 1933 ④冬季分校番号 整理番号 3620

棟 番 号	建 物 区 分	構 造 区 分	階 数	建 築 年 月	学 部 等	保 有 面 積	産 振 校 舎 面 積	国 庫 補 助				大 規 模 改 造 年 度	耐 力 度 点 数	と り こ わ し 記 号	国 未 完 成 面 積	保 有 外 建 物 面 積					備 考					
								補 助 年 度	公 立 文 教		他 事 業					保 有 控 除 建 物		一 時 使 用 ・ 借 用 建 物								
									費 目	補 助 面 積						費 目	補 助 面 積	建 物 種	面 積	一 時 使 用 の 別		面 積	事 由	未 わ し 面 積		
⑤	⑥	⑦	⑧	⑨	⑩	⑪	⑫	⑬	⑭	⑮	⑯	⑰	⑱	⑲	⑳	㉑	㉒	㉓	㉔	㉕	㉖	㉗	㉘	㉙	㉚	
0041	校	R	3	S	4603	977		S46	新	1000			H16				オ	23								プール専用付属室 23㎡ 校内LAN (H15) 平成16年度耐震補強
0042	校	R	3	S	4608	1746		S46	新	1250			H16				オ	10								プール専用付属室 10㎡ 校内LAN (H15) 平成16年度耐震補強
0043	校	S	3	S	5109	30		S51			騒	30														ダクトスペース 30㎡
0044	校	R	3	S	5603	576		S55	新	517	騒	59	H16													空調機械室 40㎡ ダクトスペース 19㎡ 校内LAN (H15) H22太陽光発電設備設置20kw
006	校	R	2	S	5109	114		S51			騒	114														空調機械室 114㎡
008	屋	R	1	S	5902	916		S58	新	247	騒	508	H17													空調機械室 28㎡ ダクトスペース 3㎡ 平成17年度耐震補強工事(屋根) IS値0.42→0.76 (CTxSD値0.79)
009	校	W	1	H	0506	45																				倉庫
010	校	S	1	H	1208	40																				倉庫

コード説明 ⑥建物区分 校舎・児童生徒地域交流施設・児童屋内運動場・寄宿舎・地域・学校連携施設 ⑦構造区分 鉄筋コンクリート造・鉄骨その他造・木造 ⑧学部等 高校 全日制・昼定・夜定・通信制 特支 幼稚部・小中学部・高等部

平成 29 年度 公立学校等建物の棟別面積表 (その2)

様 式 2

当該学校の設置年度 **M06** 設置者名 **山武市** 学校名 **松尾小学校** 相手方の学校名

①識別コード **L** ②都道府県番号 **12** ③学校調査番号 **1933** ④冬季分校番号 整理番号 **3620**

棟番号	校番号	建物区分	構造区分	階数	建築年月	学部	保有面積	耐震基準	診断状況	優先度	診断年度	診断結果			改修状況	改修後の耐震性能			大規模改修年度	改修履歴				備考 その2	
												Is 値	CT×SD 値	q 値		Is 値	CT×SD 値	q 値		内部改修	外部改修	設備改修	エコ改修		
⑤	⑥	⑦	⑧	⑨	⑩	⑪	⑫	⑬	⑭	⑮	⑯	⑰	⑱	⑲	⑳	㉑	㉒	㉓	㉔	㉕	㉖	㉗	㉘	㉙	
0041	校	R	S	3	4603		977	12			H15	0.37	0.47	0.47	1	0.74	0.75	0.75	H16	3	2	2			平成23年度トイレ全面改修 環境改善交付金
0042	校	R	S	3	4608		1746	12			H15	0.37	0.47	0.47	1	0.74	0.75	0.75	H16	3	2	2			
0043	校	S	S	3	5109		30	15																	
0044	校	R	S	5	603		576	12			H15	0.55	0.56	0.56	1	0.80	0.81	0.81	H16	3	2	3			
006	校	R	S	2	5109		114	15																	
008	屋	R	S	1	5902		916	2											H17	3	1	2			
009	校	W	H	0	506		45																		
010	校	S	H	1	208		40	2																	

コード説明

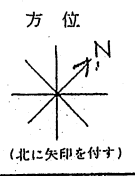
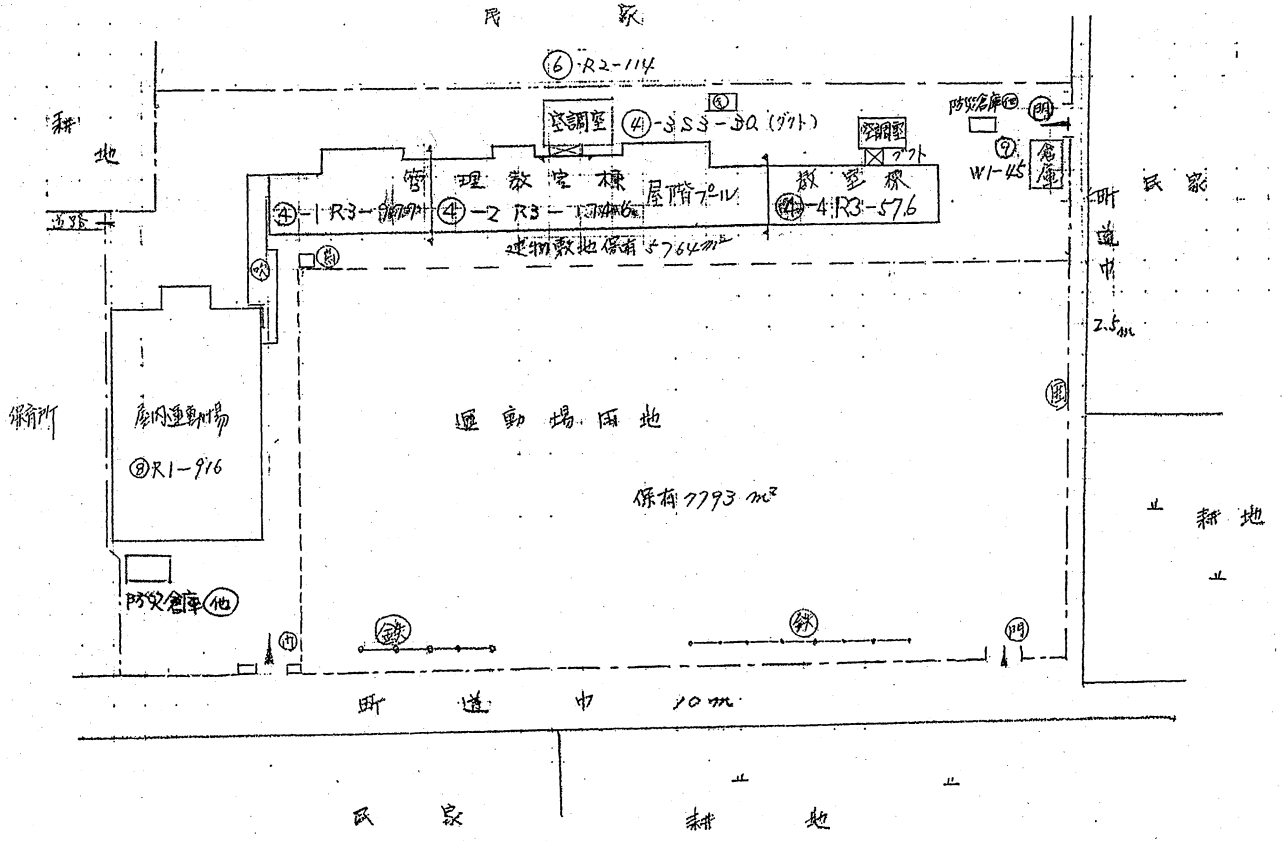
⑮耐震基準	⑯診断状況	⑰改修状況
旧耐震基準.....1	優先度調査.....0	改修済み.....1
新耐震基準.....2	R造の第一次診断.....1	改修中.....2
	R造の第二次及び第三次診断.....2	未改修.....3
	屋体のS造.....3	未改修のうち当年度実施予定.....4
		S造又は上記以外の診断.....4
		未実施.....5

(平成29年度)

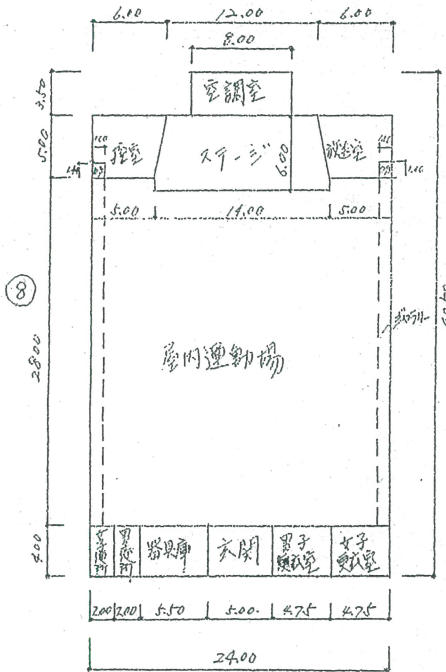
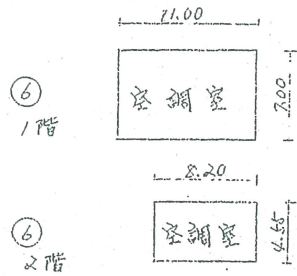
施設の配置図 縮尺 1/1000 (B4) 学校名 松尾小学校

調査番号 122371933 整理番号 3620-1

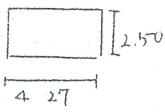
- 凡例
- 建築物
- ⊖ 未とりこわし建物
 - ⊖ 危険建物
 - ⊖ 借用建物
 - ⊖ 一時使用建物
- 建物以外の工作物
- ⊖ 自転車置場
 - ⊖ 倉庫
 - ⊖ 吹き抜けの渡廊下
 - ⊖ 温室
 - ⊖ 相撲場
 - ⊖ 馬小屋
 - ⊖ 正門通用門
 - ⊖ 柱心付
 - ⊖ 鉄棒



(平成29年度)



防災備蓄倉庫



④-1

1階

④-1

2階

④-1

3階

④-1

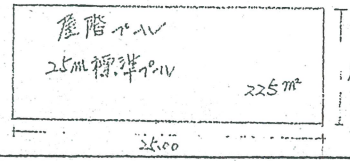
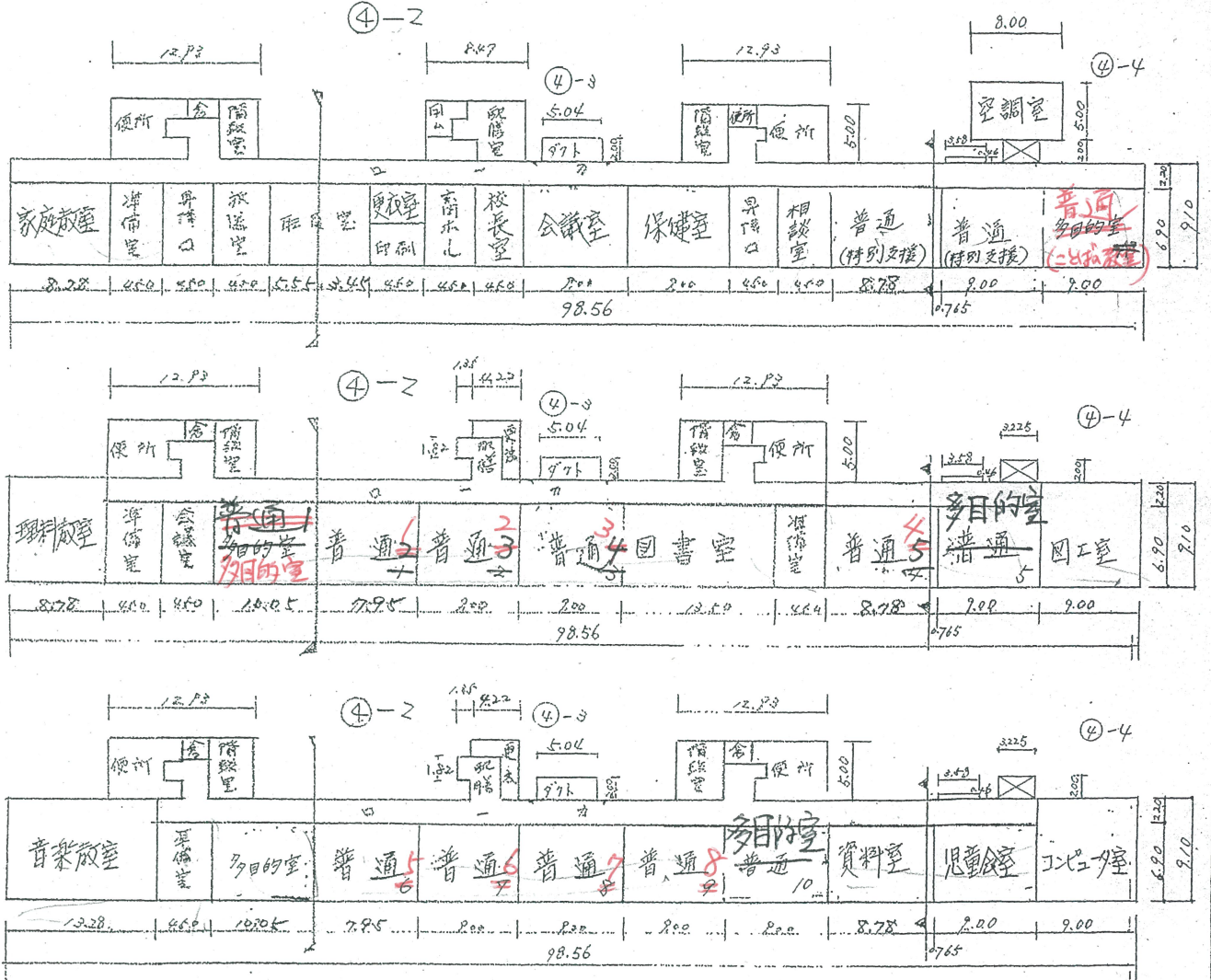
R階

④-2

④-2

④-2

④-2



- 7-11付属倉
- 教室 28.4㎡
 - 機織室 10.0㎡
 - 空調室 11.4㎡
 - ダクトスペース 30.0㎡
 - 空調室 40.0㎡
 - ダクトスペース 19.0㎡