

教育課程

(1) 編成の基本方針

- 法令及び学習指導要領の示すところに従い、千葉県教育委員会の学校教育指導の指針並びに山武市教育の目指す姿を基調として、人間として調和のとれた児童の育成をめざすとともに、地域や学校の実態及び児童の心身の発達段階や特性等を十分考慮する。
- 学校教育目標の具現化を図るため、創意工夫を生かした特色ある教育活動を展開する中で、児童の「生きる力」を育み、また、基礎的・基本的な知識及び技能を確実に習得させ、これらを活用して課題を解決するための「確かな学力」を保证するものとする。
- 各家庭及び地域との連携を深め、開かれた学校づくりをめざすものとする。

(2) 年間の授業時数（標準授業時数及び週あたりの配当時数）

区分	各教科											合計
	国語	社会	算数	理科	生活	音楽	図工	家庭	体育	道徳	特活	
1学年	306	136	102	68	68	102	34	34	34	34	850	
2学年	315	175	105	70	70	105	35	35	35	910		
3学年	245	70	175	90	60	60	105	35	35	70	945	
4学年	245	90	175	105	60	60	105	35	35	70	980	
5学年	175	100	175	105	50	50	60	90	35	35	70	980
6学年	175	105	175	105	50	50	55	90	35	35	70	980

(上段：年間総時数、下段：週あたりの時数、1単位時間は45分)

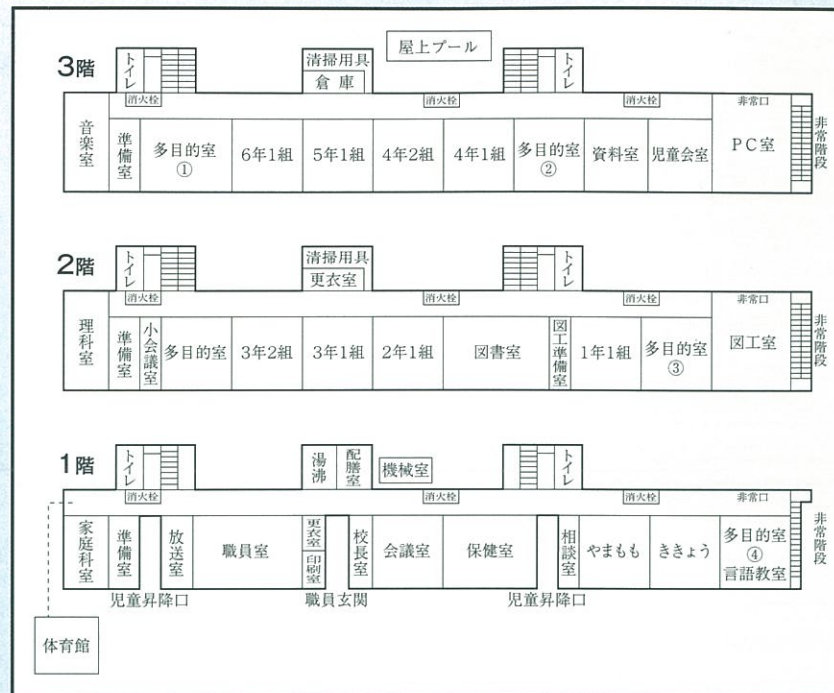
(3) おもな年間行事

4月 5日(水)	1学期始業式	10月11日(水)	山武市球技大会
10日(月)	入学式	19日(木)	学校公開日(音楽集会)
14日(金)	学校公開日、PTA総会	28日(土)	山武郡市球技大会
17日(月)	避難訓練	11月 1日(水)	山武市音楽・ダンス発表会
19日(水)	家庭訪問(～21日)	18日(土)	チャレンジレース大会・もちつき会
25日(火)	交通安全教室	20日(月)	振替休業日
28日(金)	新入生歓迎遠足	12月20日(水)	保護者個人面談(～21日)
5月 9日(火)	山武市陸上競技大会	21日(木)	地区児童会
18日(木)	学校公開日	22日(金)	2学期終業式
24日(水)	6年生修学旅行(～25日)	3月 9日(火)	3学期始業式
6月 6日(火)	山武郡市陸上競技大会	27日(土)	学校公開日・バザー
13日(火)	プール開き	29日(月)	振替休業日
21日(水)	5年生宿泊学習(～22日)	30日(火)	縄跳び集会
27日(火)	学校公開日	2月 8日(木)	学校公開日
7月19日(水)	地区児童会	20日(火)	学力検査(国・理)
20日(木)	1学期終業式	21日(水)	学力検査(算・社)
21日(金)	保護者個人面談	3月 2日(金)	6年生を送る会
25日(火)	山武郡市体操競技大会	16日(金)	卒業証書授与式
9月 1日(水)	2学期始業式・避難訓練(引き渡し)	19日(月)	地区児童会
16日(土)	秋季大運動会	23日(金)	修了式
22日(金)	振替休業日		

(4) 生活時程

登校	8:00	月曜日の5校時終了後	
朝の読書	8:00～8:10	帰りの会	14:25～14:45
朝の会	8:10～8:25	委員会クラブ裁量	14:45～15:30
1校時	8:30～9:15	水曜日の給食後	
2校時	9:25～10:10	昼休み	12:55～13:35
業間	10:10～10:30	木曜日の5校時終了後	
3校時	10:35～11:20	帰りの会	14:25～14:45
4校時	11:30～12:15	集団下校	14:50～
給食	12:15～12:55		
昼休み	12:55～13:20	月曜日(1・2・3年生 同時下校)	
清掃	13:20～13:35	火曜日(1年生 学年下校)	
5校時	13:40～14:25	水曜日(1・2年生 同時下校)	
6校時	14:35～15:20	木曜日(地区ごとに集団下校)	
帰りの会	15:20～15:35	金曜日(1・2・3年生 同時下校)	

教室配置図



学校職員

(平成29年5月1日現在)

No.	職名	氏名	担任	No.	職名	氏名	担任
1	校長	南風野善克		14	教諭	新保木理子	言葉の教室
2	教頭	酒井 猛		15	養護	押尾 泰代	保健主事
3	教諭	川島 敏巳	教務主任	16	主事	渡邊 広実	学校事務
4	教諭	日色 英子	1年1組	17	主事	田中孝太郎	学校事務
5	教諭	八巻久美子	2年1組	18	市講師	洞口千亜紀	少人数指導
6	教諭	伊藤友里子	3年1組	19	支援員	秋葉久美子	
7	教諭	今関美弥子	3年2組	20	支援員	石橋 幸代	
8	教諭	林 伸一	4年1組	21	業務委託	吉井 陽子	学校用務
9	教諭	荒田 勝彦	4年2組	22	カウンセラー	大極絵る実	
10	講師	杉持 浩之	5年1組	23	心の教室相談員	菊地真優美	
11	教諭	清水 美穂	6年1組	24	A L T	メイ・イシムレ	
12	教諭	今井 悦子	やまもも学級	25	ICT支援員	相原 正人	
13	講師	米田加代子	ききょう学級				

交通安全マップ



平成29年度 学校要覧



校歌

松尾小学校国語部 作詞
東京音楽学校 伊達先生 作曲
土屋麗子 編曲

一 ききょうが丘の 空青み
松の緑の 色まして
潮騒はるか きくところ
わがまなびやは 光あり

二 自由と自主を 尊びて
心ゆたかに すこやかに
むつみはげまし 学びあう
われらがごと 恵あり

三 ああ洋々と 果てしなき
真理の海に さおさして
平和と文化 きずきゆく
われらがゆくて 望みあり

山武市立松尾小学校

〒289-1513 千葉県山武市松尾町猿尾383番地

電話 0479(86)2034

FAX 0479(86)4215

学校の概要

(1) 沿革

- 明治 6.12.26 松尾一村の負担により本村 88 番の士族屋敷に借家開校、入学生 63 人
- 10. 5. 1 同地に校舎を新設
- 41. 2. 9 松尾 1 番地に校舎を新築
- 大正 8. 4. 1 高等小学校と合併し、「尋常高等小学校」と改称
- 昭和 17. 4. 1 八田国民学校と合併し、「松尾国民学校」と改称
- 17.10.30 現地（猿尾 383 番地）に校舎を新築（開校 11 月 1 日）
- 22. 4. 1 学制改革で「松尾町立松尾小学校」と改称（高等科の廃止）
- 27.11. 1 教育委員会法施行により学校管理者が教育委員会に委嘱
- 41.11.21 屋内運動場を新設
- 46. 8.25 新校舎落成
- 48.11.28 創立 100 周年記念式典実施
- 51. 9. 防音校舎完成
- 52.12.18 校舎冷暖房工事完了
- 59. 3.20 増築校舎落成
- 63.11.16 校舎警備システム設備
- 平成 元.11.17 文部省指定道徳公開研究会
- 2. 1.23 学校保健優良校顕彰
- 3.11.13 千葉県学校体育研究大会
- 7. 9.25 校舎外壁改修工事
- 11. 9. 1 増築工事空調機能回復工事
- 14. 2. 屋上防水工事完了
- 14. 8.31 運動場芝張替完了
- 15.12. 1 コンピュータ校内 LAN 工事完了
- 17. 1. 7 校舎耐震補強工事完了
- 17.12. 2 体育館耐震補強工事完了
- 18. 3.27 成東町・山武町・蓮沼村・松尾町の 4 町村が合併し山武市となり、校名を「山武市立松尾小学校」と改称
- 18.11.10 学校体育優良校顕彰
- 22.10. 太陽光発電工事完成
- 23. 2.20 全国児童才能開発コンテスト学校奨励賞受賞
- 23.11. 2 山武市教委研究指定、千教研技術・家庭科部会研究指定 千葉県小学校家庭科教育研究大会
- 23.11.18 擁壁修繕工事完了（東日本大震災で擁壁破損）
- 23.12.20 トイレ全面改修工事完了、階段ガラスブロック取替工事完了
- 24. 2.20 全国児童才能開発コンテスト学校奨励賞受賞
- 24. 6. やまももの樹 樹勢維持事業（～11月）
- 24.12. 6 こども県展 学校賞受賞（連続 30 年受賞）
- 25. 4. 体育館音響設備交換、プール本体再塗装・滅菌機交換
- 25. 9. 9 低学年昇降口付近段差改修工事（～13日）
- 26. 5. プール改修工事、高学年昇降口付近段差改修工事
- 26.12. 山武市・校内 ICT 環境更改、タブレット端末導入
- 27. 3.17 防災備蓄倉庫体育館脇に新設
- 27.11.25 山武市立小中学校規模適正化計画により豊岡小学校との統合案策定
- 28.10.18 スリランカとの交流事業

(2) 児童数及び学級編制等

全校児童数 219 名（男子 124 名 女子 95 名）
 全家庭数 171 世帯

学年学級	男	女	計	家庭数	学年学級	男	女	計	家庭数
1年1組	22	11	33	20	5年1組	20	16	36	34
2年1組	16	14	30	19	6年1組	19	15	34	34
3年1組	11	10	21	13	やまもも	1	2	3	3
3年2組	11	10	21	14	ききょう	1	0	1	1
4年1組	12	8	20	17	計	124	95	219	171
4年2組	11	9	20	16					

（平成29年5月1日現在）



学校
教育目標

心豊かに表現できる児童の育成



めざす職員像

教育的感性をみがき
続ける職員

- 子どもと共に遊び、学ぶ職員
- 子どもに誠意を持って対応し、感動を与えられる職員
- 豊かな社会性を持ち、健康でさわやかな職員



児童第一主義

めざす児童像

自分のよさを表現で
きる子ども

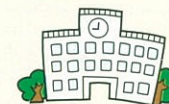
- 自ら学ぶ子ども
元気な発表 確かな学力
- やさしい子ども
明るい挨拶 笑顔で協力
- たくましい子ども
進んで鍛え 健やかな心身



めざす学校像

きれいで安心で開か
れた学校

- 清掃できる学校
- 安全で安心できる学校
- 地域と積極的に連携し、
創意を生かし
前進する学校



児童が主役の学校

経営の方針

- 教育関係諸法規、県の「新教育立県ちば」プランや「学校教育指導の指針」、山武市「教育振興基本計画」等をふまえ、地域・保護者からの要請、本校職員の意向を尊重し、児童の実態に即した教育課程を編成し、心豊かに表現できる児童の育成を目指す学校づくりに努める。
- 児童の健全な成長を最優先に考え、教育活動全体を通して、児童一人一人のよさを認め、個性や可能性を伸ばせるよう支援し、夢や希望を持って成長できるよう努める。

- きれいな学校、安心できる学校は、児童の学習環境の原点であり、学校環境の整備、相談室の活用、定期的な「学校公開日」の設定等により、きれいで安心で開かれた学校づくりの推進に努める。



- 校務分掌を中心に、職務遂行のために、一人一人が教育的感性をみがき、研究と修養に励み、知恵を出し合い、模索し合う職員体制の構築に努める。

本年度の取組の重点

1 学力の定着をめざした学習指導の工夫・改善

- ◇学習規律、学習習慣の確立
- ◇自ら考え、思考し、表現する力を育てる学習場面の設定と言語活動の重視
- ◇教師や友達の話聞く、意見を発表する、作品を仕上げるなど成果がみえる学習指導の展開
- ◇少人数指導の効果的な活用
- ◇ノート指導、ノート展の開催
- ◇家庭学習の習慣化（学年×10分）



2 道徳の時間・生徒指導の充実と創意工夫ある学年・学級づくり

- ◇朝の会、帰りの会の効果的活用
- ◇市図書館等を活用し、読書活動を推進

3 全職員の創意と協働

- ◇教科指導の専門性を活かす
- ◇知恵を出し合い、お互いに支え・補い合い、最後まであきらめない取組

4 地域教材を取り入れた体験学習など、地域との積極的な連携

- ◇福祉体験、職場体験等の実施
- ◇地域安全マップづくり、防災訓練の実施
- ◇オリンピック・パラリンピック教育の推進



5 積極的な広報活動の展開

- ◇学校だより、学年だより、保健だよりの定期的発行
- ◇学校ホームページ、メール配信の活用

6 機動的対応に資する研修の実施

- ◇教科指導における課題に対する研修
- ◇生徒指導上の課題や発達支援に対する研修
- ◇防災教育に向けての研修

7 児童と向き合う時間の確保

- ◇事務の効率化と業務のスリム化
- ◇ICT機器の有効的活用 ◇指導資料の共有化

