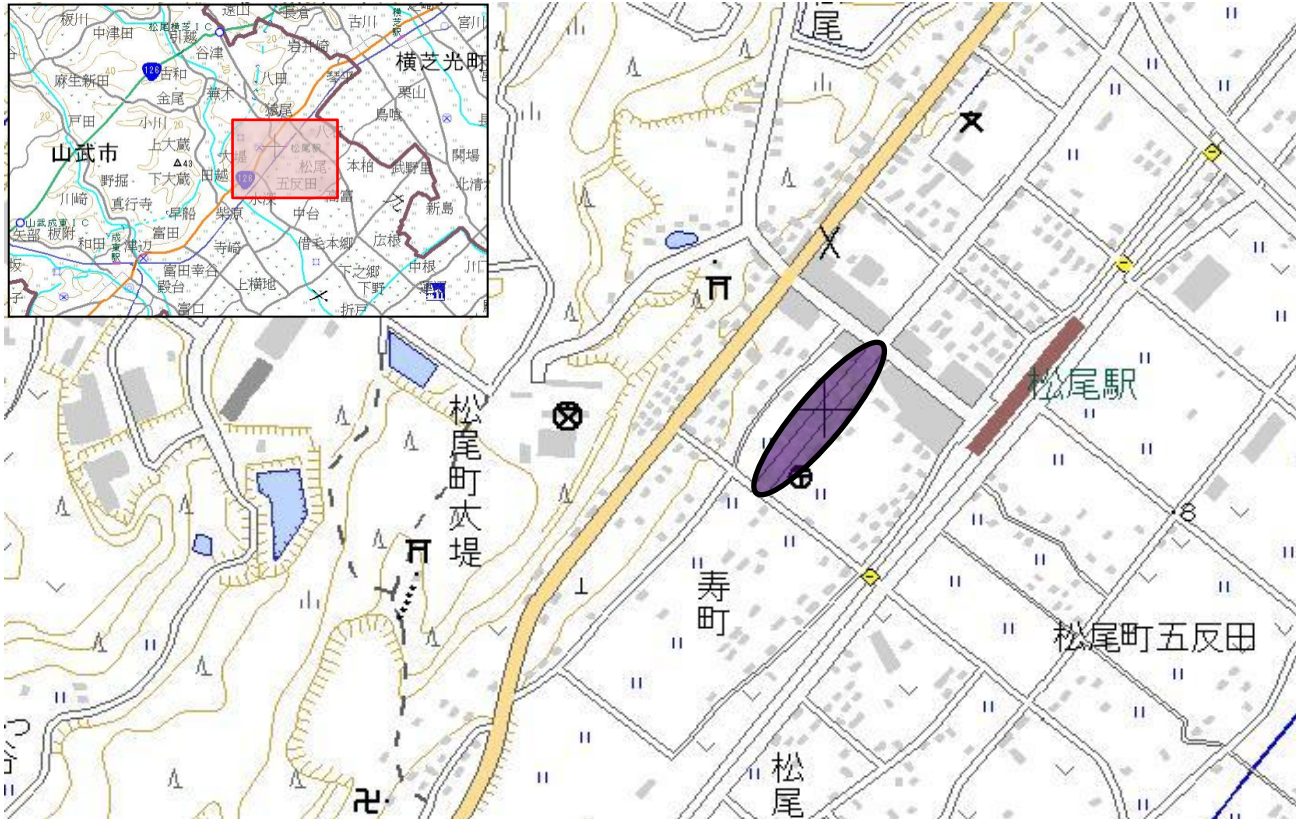


千葉県 山武市 松尾小学校学区 (通学路緊急合同点検 対策箇所)

NO.20 鶴長本店～松尾郵便局



 ...対策箇所

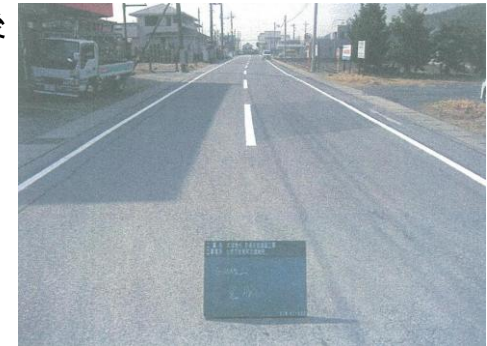
この背景地図等データは、国土地理院の電子国土Webシステムから配信されたものである。

対策前



経年劣化によりセンターライン、区画線が消え、歩車道の区別がない状態。

対策後



歩道設置の早期着手が難しいため、区画線に対応。