

1 松尾地域の保育所・こども園の現状と課題について

- ① 施設の老朽化
- ② 地域の未就学児童数の減少
- ③ 保育所の運営
- ④ こども園事業の取組みと進捗状況
(仮称) おおひらこども園

施設の状況

22年度

| 施設名 | 建築年 | 構造 | 建物面積 | 敷地面積 | 経過年数 | 借地等 | 契約期限 |
|-----------|--------|------|--------------------|---------------------|---------|--|------|
| 成東幼稚園 | s52、H3 | 木造、平 | 763 m ² | 3090 m ² | 33年・19年 | 幼稚園用地一部(1,028m ²) 駐車場(1,820m ²) | 自動更新 |
| 緑海幼稚園 | s51 | 木造、平 | 368 | 1835 | 34 | 駐車場(1,026m ²) | 自動更新 |
| 鳴浜幼稚園 | s52 | 木造、平 | 368 | 1768 | 33 | | |
| 日向幼稚園 | H3 | 木造、平 | 1,904 | 5,121 | 19 | 駐車場・その他(2,284m ²) | 自動更新 |
| むつみのおか幼稚園 | H7 | 鉄骨、平 | 879 | 6,703 | 15 | | |
| 蓮沼幼稚園(休園) | s55 | 鉄筋、平 | 663 | 2,946 | 30 | | |

| | | | | | | | |
|-------|---------|------|--------------------|---------------------|--------|--|----------|
| 成東保育所 | s57、H13 | 木造、平 | 689 m ² | 3578 m ² | 28年・9年 | 保育所用地一部(進入路含む)(3,741m ²) 駐車場(400.56m ²) | H23.6.30 |
| 緑海保育所 | s63 | 木造、平 | 608 | 2,396 | 22 | 駐車場(900m ²) | H26.3.31 |
| 鳴浜保育所 | s52 | 木造、平 | 735 | 2,059 | 33 | 駐車場(560m ²) 駐車場(126m ²) | H26.3.31 |
| 大平保育所 | s56、H13 | 鉄筋、平 | 1,036 | 4,036 | 29・9 | | |
| 豊岡保育所 | s52 | 鉄筋、平 | 473 | 4,960 | 33 | | |

| | | | | | | | |
|---------------------------------|---------|-------------------|--------------------|---------------------|--------|--|--|
| なんごう認定 こども園(園舎) “(支援センター) | s62、H19 | 木造、平 | 858 m ² | 4554 m ² | 23年・3年 | | |
| | s49 | 木造、平 | 342 | 3,066 | 36 | | |
| まつお認定こども園 | s53、H9 | 鉄筋、2 階 木造・平 | 1,172 | 4,124 | 32・13 | | |

字別・年齢別学齢前児童数集計表

校名 山武市立松尾小学校 (所在地 山武市松尾町猿尾383)

(平成22年5月1日現在)

| 字名 | 0歳 | 1歳 | 2歳 | 3歳 | 4歳 | 5歳 | 計 |
|-------|----|----|----|----|----|----|-----|
| 八田 押辺 | 1 | 1 | 0 | 1 | 0 | 1 | 4 |
| 新堀 | 1 | 0 | 2 | 0 | 1 | 0 | 4 |
| 長谷 | 2 | 0 | 0 | 1 | 0 | 0 | 3 |
| 岩井埜 | 0 | 1 | 0 | 0 | 0 | 1 | 2 |
| 琴平 | 2 | 6 | 4 | 3 | 3 | 3 | 21 |
| 八重田 | 1 | 1 | 2 | 0 | 0 | 2 | 6 |
| 生子宿 | 2 | 1 | 4 | 0 | 1 | 4 | 12 |
| 猿尾 | 3 | 0 | 4 | 4 | 4 | 4 | 19 |
| 五反田 | 12 | 19 | 16 | 6 | 9 | 15 | 77 |
| 祝田 | 1 | 1 | 1 | 2 | 2 | 1 | 8 |
| 本水深 | 1 | 1 | 0 | 0 | 0 | 0 | 2 |
| 田越 | 1 | 1 | 2 | 3 | 0 | 0 | 7 |
| 大堤 | 1 | 5 | 4 | 4 | 3 | 2 | 19 |
| 寿町 | 1 | 4 | 2 | 3 | 2 | 5 | 17 |
| 松尾 | 1 | 1 | 2 | 2 | 2 | 2 | 10 |
| 富士見台 | 0 | 0 | 0 | 0 | 0 | 1 | 1 |
| | | | | | | | 0 |
| | | | | | | | 0 |
| | | | | | | | 0 |
| | | | | | | | 0 |
| | | | | | | | 0 |
| 計 | 30 | 42 | 43 | 29 | 27 | 41 | 212 |

※ 5月1日現在の統計がない場合は、その近辺の数値で結構です。

字別・年齢別学齡前児童数集計表

校名 山武市立豊岡小学校 (所在地 山武市松尾町金尾441)

(平成22年5月1日現在)

| 字名 | 0歳 | 1歳 | 2歳 | 3歳 | 4歳 | 5歳 | 計 |
|-----|----|----|----|----|----|----|----|
| 山室 | 1 | 0 | 2 | 2 | 0 | 2 | 7 |
| 引越 | 0 | 1 | 0 | 0 | 1 | 0 | 2 |
| 谷津 | 0 | 1 | 1 | 1 | 1 | 1 | 5 |
| 古和 | 2 | 1 | 2 | 3 | 0 | 1 | 9 |
| 小川 | 0 | 0 | 0 | 0 | 1 | 0 | 1 |
| 下大蔵 | 2 | 0 | 3 | 0 | 3 | 1 | 9 |
| 金尾 | 1 | 2 | 0 | 0 | 1 | 3 | 7 |
| 蕪木 | 7 | 4 | 2 | 2 | 1 | 2 | 18 |
| 計 | 13 | 9 | 10 | 8 | 8 | 10 | 58 |

保育所児童数、職員配置数

H22. 5.1現在

| 成東保育所 | 年齢 | 児童数 | 職員 | | | | 調理員 | 所長・主任 |
|----------|----|-----|----|----|-----|--------------|------------|------------|
| | | | 正規 | 臨時 | パート | その他 | | |
| | 0歳 | 3 | 1 | 2 | 3 | | 正規2 臨時2 | 所長1 主任1 |
| | 1歳 | 6 | | | | | | |
| 定員数 110人 | 2歳 | 19 | 1 | 3 | | | | |
| | 3歳 | 19 | 1 | 1 | | | | |
| 入所率 | 4歳 | 36 | 2 | 2 | | | | |
| | 5歳 | 27 | 1 | 2 | | | | |
| 100.00% | 計 | 110 | 6 | 10 | 3 | (正)2 (臨)2 | (正)2 | |

| 緑海保育所 | 年齢 | 児童数 | 職員 | | | | 調理員 | 所長・主任 |
|---------|----|-----|------|----|-----|--------------|------------|------------|
| | | | 正規 | 臨時 | パート | その他 | | |
| | 0歳 | 0 | 2(1) | 3 | | | 正規1 臨時1 | 所長1 主任1 |
| | 1歳 | 8 | | | | | | |
| 定員数 80人 | 2歳 | 12 | 1 | 1 | | | | |
| | 3歳 | 13 | | | | | | |
| 入所率 | 4歳 | 9 | 1 | | | | | |
| | 5歳 | 15 | 1 | 1 | | | | |
| 71.25% | 計 | 57 | 5(1) | 4 | 1 | (正)1 (臨)1 | (正)2 | |

| 鳴浜保育所 | 年齢 | 児童数 | 職員 | | | | 調理員 | 所長・主任 |
|---------|----|-----|----|----|-----|--------|--------------|------------|
| | | | 正規 | 臨時 | パート | その他 | | |
| | 0歳 | 3 | 1 | 3 | | | 正規1 臨時1 | 所長1 主任1 |
| | 1歳 | 6 | | | | | | |
| 定員数 80人 | 2歳 | 8 | 1 | 1 | 1 | 一時(臨)1 | | |
| | 3歳 | 17 | | | | | | |
| 入所率 | 4歳 | 11 | 1 | | | | | |
| | 5歳 | 11 | 1 | | | | | |
| 70.00% | 計 | 56 | 4 | 4 | 1 | 1 | (正)1 (臨)1 | (正)2 |

| 大平保育所 | 年齢 | 児童数 | 職員 | | | | 調理員 | 所長・主任 |
|----------|----|-----|------|----|-----|--------------|------------|------------|
| | | | 正規 | 臨時 | パート | その他 | | |
| | 0歳 | 0 | 2(1) | 1 | 1 | | 正規1 臨時2 | 所長1 主任1 |
| | 1歳 | 6 | | | | | | |
| 定員数 120人 | 2歳 | 14 | 1 | 1 | 2 | | | |
| | 3歳 | 14 | | | | | | |
| 入所率 | 4歳 | 23 | 1 | 1 | 1 | | | |
| | 5歳 | 29 | 1 | 2 | | | | |
| 71.67% | 計 | 86 | 6(1) | 5 | 4 | (正)1 (臨)2 | (正)2 | |

職員の構成等

H22.5.1現在

(人)

| | 保育士(正規職員)の年齢構成 | | | | | | 計 |
|-----|----------------|---------------|----------------|-------------|-------------|----------------|----|
| | 30未満 | 30～34 | 35～39 | 40～44 | 45～49 | 50以上 | |
| 保育所 | 9 (17.65%) | 7 (13.73%) | 16 (31.37%) | 3 (5.9%) | 5 (9.8%) | 11 (21.57%) | 51 |

(歳)

| | 保育士(正規職員)の平均年齢 | | | |
|-----|----------------|----|-------|-------|
| | 園・所長 | 主任 | 一般 | 全体 |
| 保育所 | 53 | 49 | 34.65 | 39.14 |

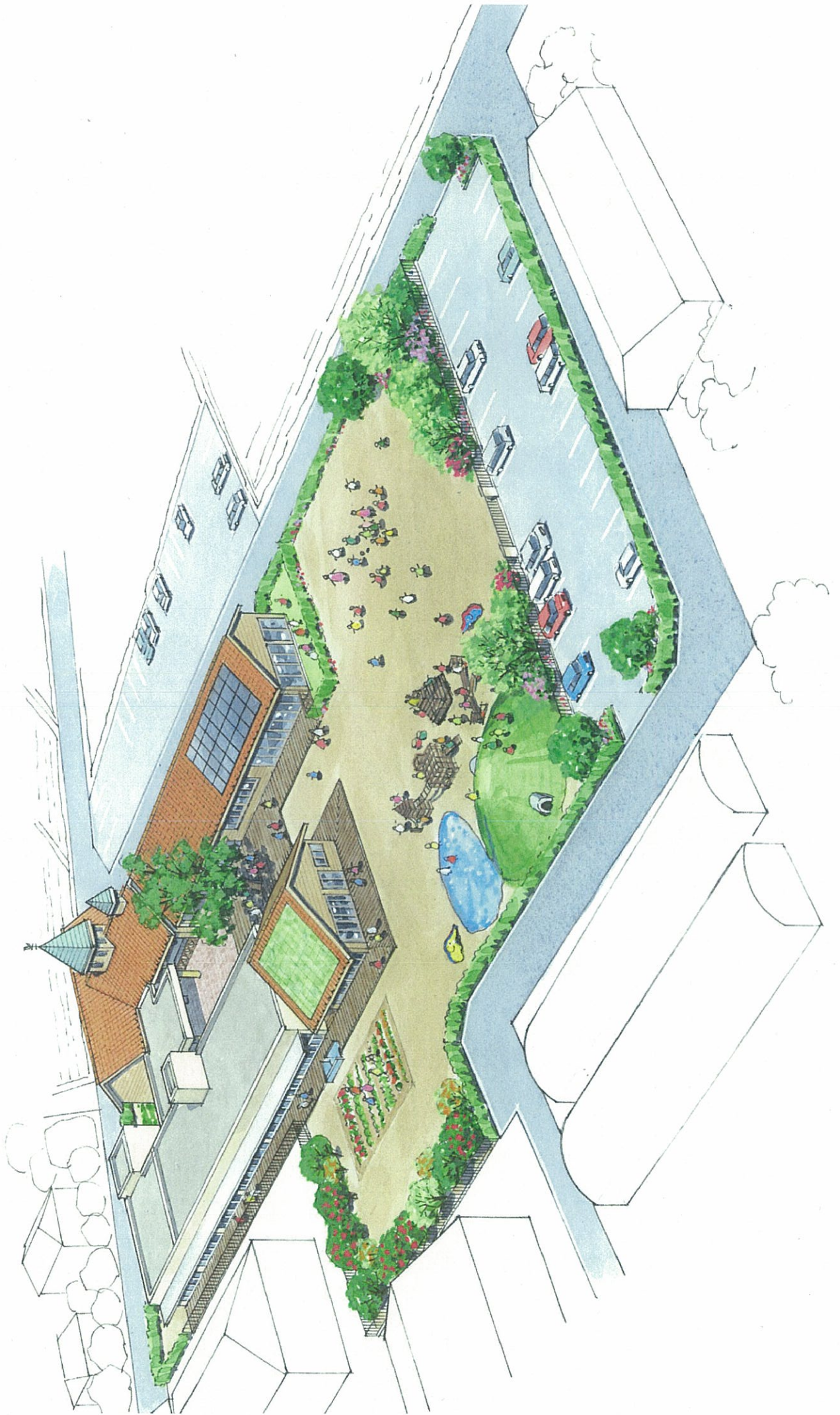
(歳)

| | 調理員(正規職員)の年齢構成 | | | | 栄養士 |
|-----|----------------|-------|-------|----|-----|
| | 50～54 | 55～56 | 57～59 | 合計 | |
| 保育所 | 4 | 4 | 2 | 10 | 1 |

(仮称)おおひらこども園整備事業

◀概要イメージ図▶

保健福祉部子育て支援課





エントランスガイイメージ

既存駐車場の舗装は浸透性舗装に変更し、降雨時に水たまりがでないようにします。

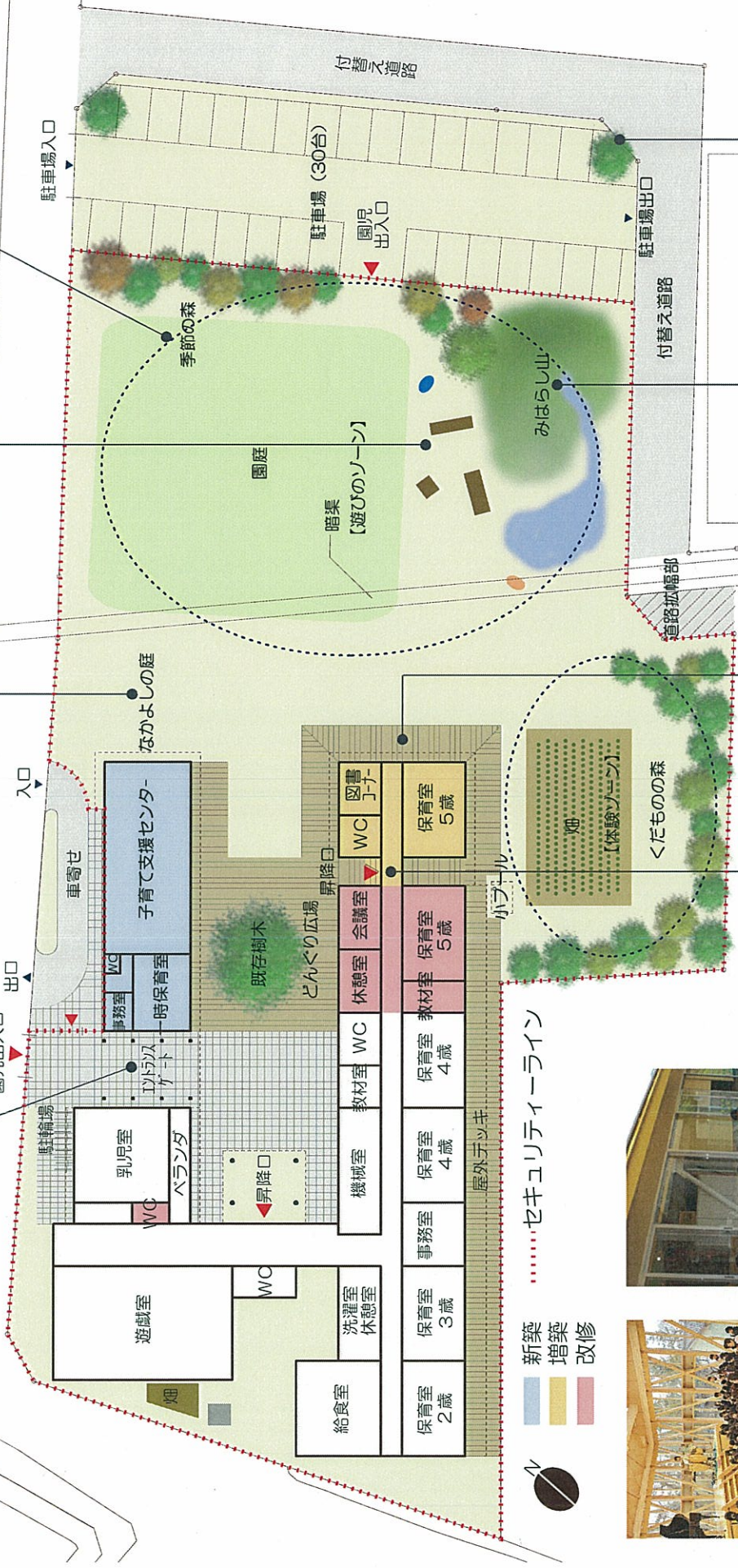
子育て支援センターに隣接して直接出入りのできる専用の庭を設けます。



間伐材の遊具イメージ



季節の森イメージ



セキリティーライン

- 新築
- 増築
- 改修



付け替え道路に隅切りを設け、車両に配慮した計画とします。

みはらし山、池、遊具等、園児の好奇心を育む園庭を計画します。

園舎を囲むデッキは園児が遊べる半屋外空間とします。

4.5歳児の昇降口は保育室の近くに設け園庭に出やすい計画とします。

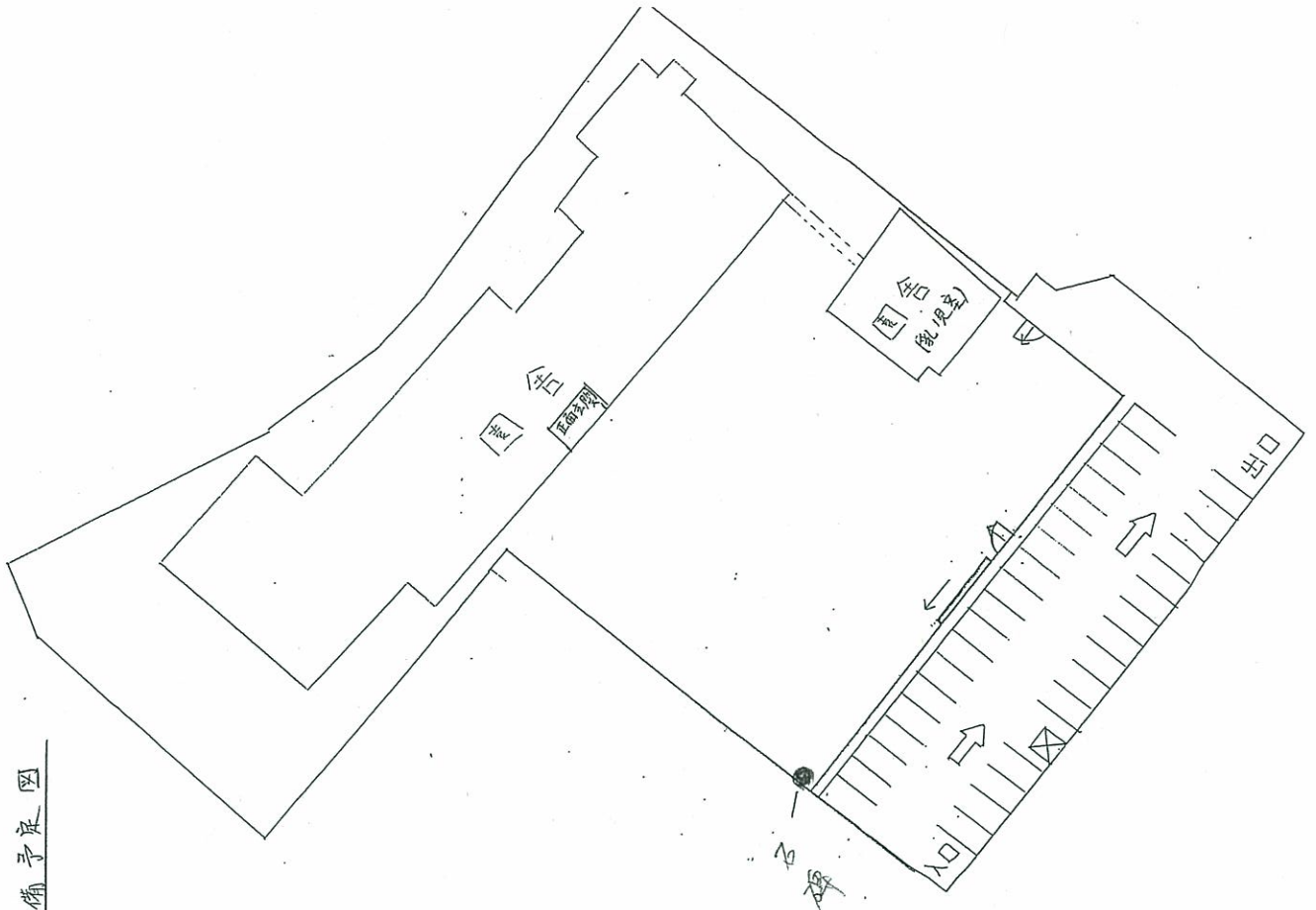


山武杉を利用した園舎



デッキイメージ

整備予定図



現在の配置図

