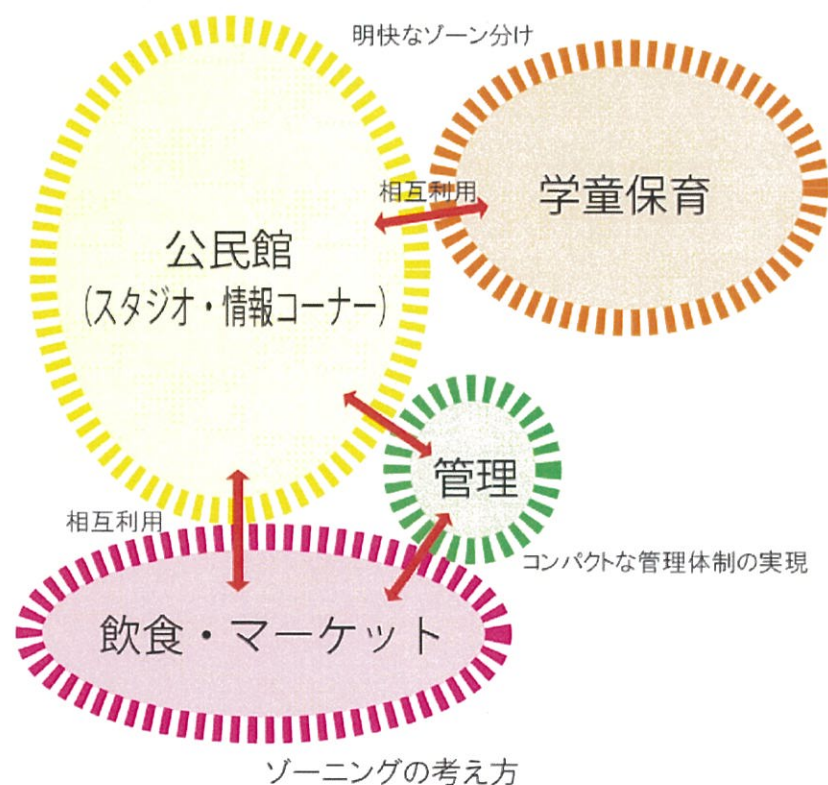


松尾地域賑わい創出整備事業基本設計業務の概要

平面構成

□利用者与管理者双方に配慮した明快なゾーニング

利用者だけでなく管理者にとって快適な使用ができるよう、性質の異なる3つのプログラムを機能的に配置します。公民館と飲食・物販の管理部門を同一の位置に配置することで、管理者にとっても管理がしやすい計画とします。

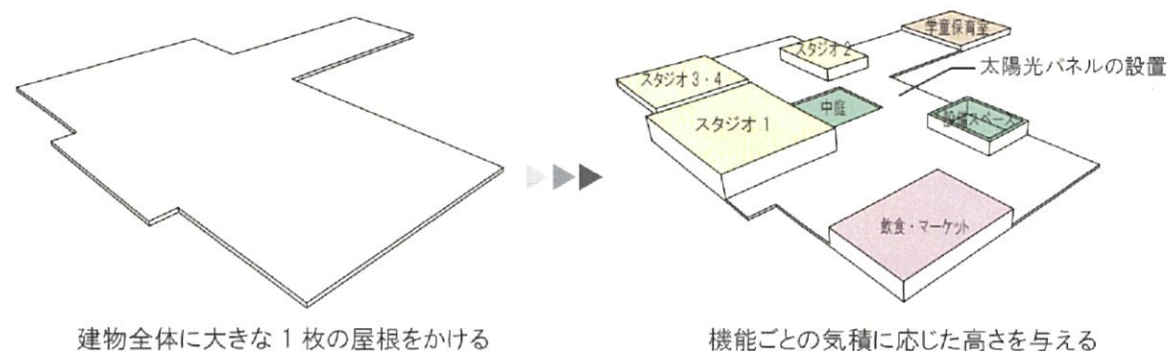


平成 25 年 10 月 18 日
平成 25 年度第 3 回松尾地区地域審議会 資料

屋根

□建築内外の環境に呼応する屋根

平面的に配置された全ての機能に対して1枚の屋根をかけて空間を連続させ、諸室に必要な気積に応じた高さを与える操作を行うことでそれぞれの部屋に適切な空間を与えます。また、屋上には太陽光パネルを設置するとともに、氷蓄熱空調システムを設置し、屋上を一部開放することで、環境への取り組みのプレゼンテーションの場とすることもできます。



構造

□地産材によるエンジニアードを用いた木造建築

構造はLVL（単板積層材）を用いた木構造とする方向で検討をしています。地産材を加工したエンジニアードを使用することで、木材の良さを生かしながら、鉄骨造や鉄筋コンクリート造と同様の開放的な空間を実現することが可能となります。

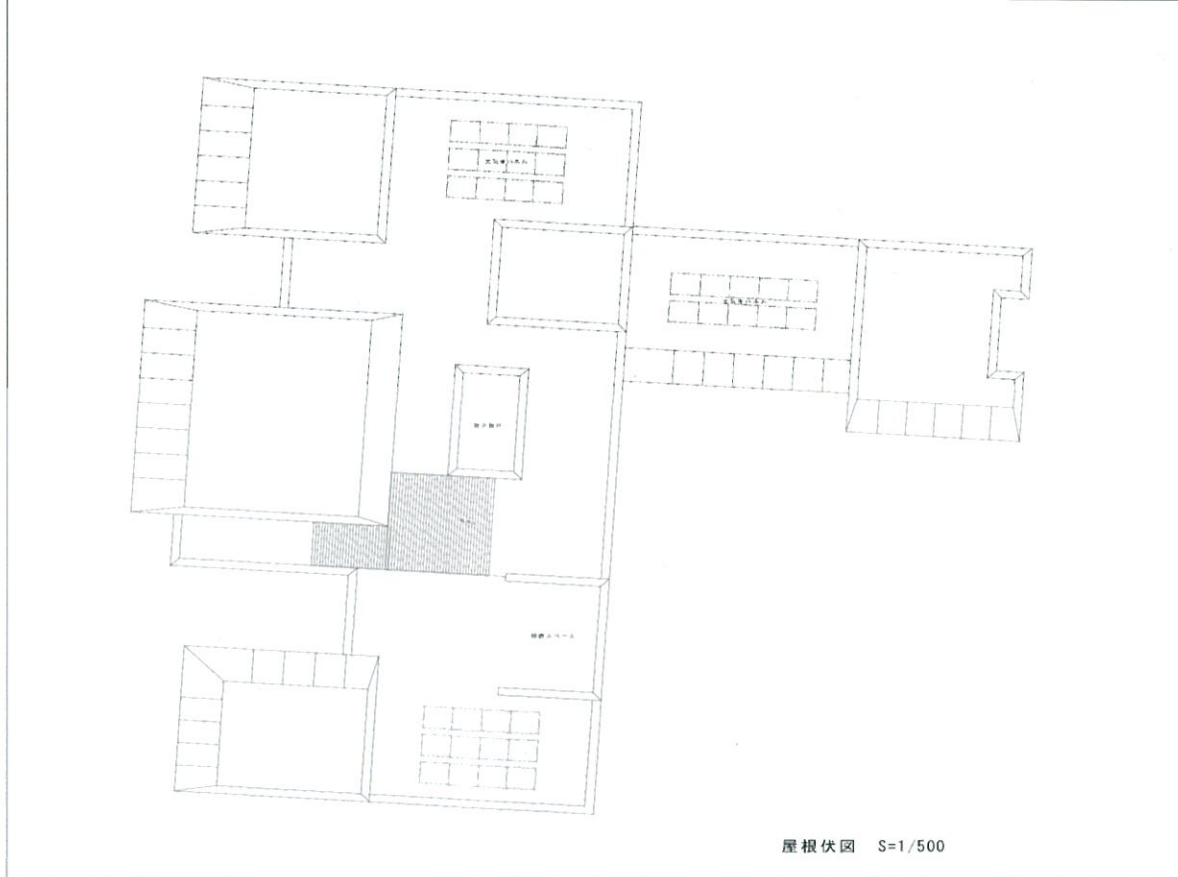
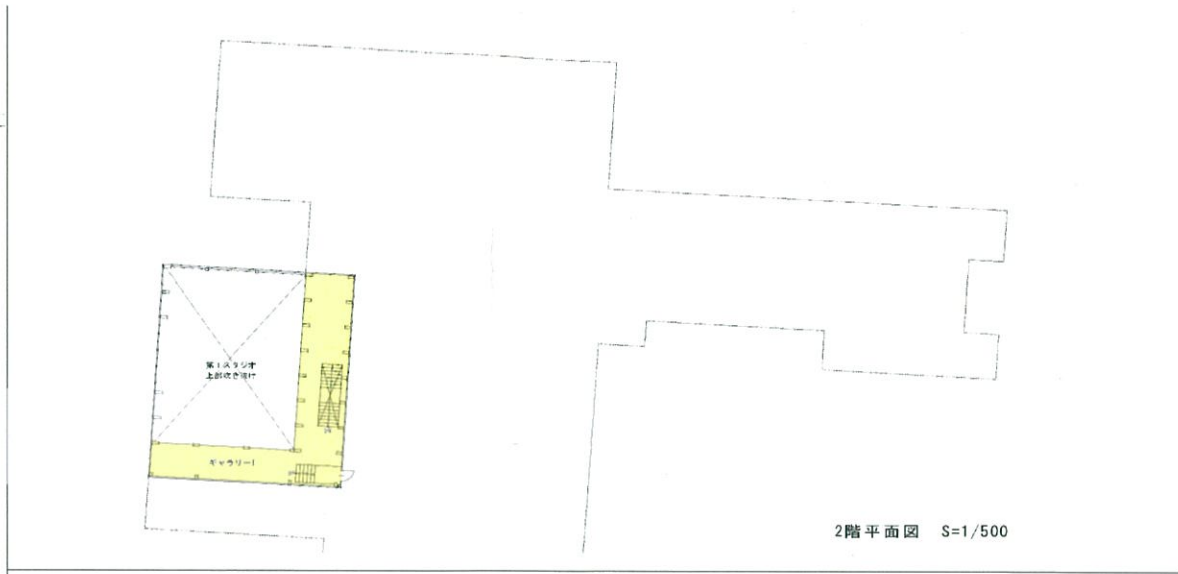


単板積層材 LVL



とみうら元気倶楽部 (LVL) 本埜ファミリア館 (集成材)


エンジニアードを構造体とした建築事例



配置図・1階平面図 S=1/500





1階平面図 S=1/250 

建築面積：1849.365㎡

延床面積：1742.104㎡

構造・階数：木造平屋一部2階建

用途別床面積




放課後児童クラブ：266.284㎡

公民館：1071.617㎡

飲食・物販：404.203㎡

駐車台数（障害者用）99台（5台）

駐輪台数20台

凡例	
	放課後児童クラブ
	公民館
	飲食・物販

諸室面積

放課後児童クラブ

部屋名	面積
生活室1（松尾第1）	64.140㎡
生活室2（松尾第2）	61.750㎡
キッチン	5.160㎡
事務スペース	15.345㎡
静養室	9.577㎡
男子トイレ	7.092㎡
女子トイレ	7.963㎡
洗濯室	4.102㎡
倉庫	5.137㎡
給湯室	3.340㎡

公民館

部屋名	面積
第1スタジオ	139.650㎡
控え室	14.913㎡
第2スタジオ	94.118㎡
第3スタジオ	60.000㎡
第4スタジオ	60.000㎡
情報コーナー	56.550㎡
管理事務室	40.716㎡
倉庫	10.793㎡
男子トイレ	15.609㎡
女子トイレ	16.612㎡
男子更衣室	19.134㎡
女子更衣室	24.505㎡

飲食・物販

部屋名	面積
軽食スペース	102.145㎡
キッチン	17.075㎡
マーケット	145.700㎡
バックヤード	18.800㎡
事務室	12.929㎡
ごみ置き場	7.200㎡
男子トイレ	18.585㎡
女子トイレ	19.150㎡
多目的トイレ	5.390㎡

