

山武市職員の給与等について

山武市職員の給与等の実態をお知らせします。

地方公務員の給与は、地方公務員法により、一般家庭の生計費、国や他の地方公共団体の職員の給与、民間企業従業員の給与、その他の事情を考慮して決めることとなっています。

山武市職員の給与は、人事院勧告及び千葉県人事委員会勧告に基づき、市議会の審議を経て条例で定められています。

なお、平成18年3月27日に合併したため、平成17年度以前の数字については省略いたします。

職員給与の内容は次のとおりです。

(平成18年4月1日現在)

給 与	毎月決まって支給	給料	職務の種類と内容に応じて給料表に定める額
		扶養手当	扶養親族のある職員に支給
		調整手当 (医師のみ)	民間賃金、物価、生計費が特に高い地域に勤務する職員に支給
		住居手当	借家等に居住し家賃を支払っている職員、または自宅に居住し世帯主である職員に支給
		通勤手当	電車・バス、乗用車等により通勤する職員に支給
		その他	管理職手当、初任給調整手当等
	勤務の実績に応じて支給	時間外勤務手当	通常の勤務時間を越えて勤務したときに支給
		特殊勤務手当 (医師、診療所看護師のみ)	危険・不快・不健康・困難等の著しく特殊な勤務に従事したときに支給
		その他	宿日直手当等
	臨時に支給	期末・勤勉手当	民間企業のボーナスに相当する手当
		退職手当	職員が退職したときに支給する一時金

1 総括

(1) 人件費の状況 (普通会計決算)

住民基本台帳人口 (18年3月末)	歳出額 A	実質収支	人件費 B	人件費率 B/A	(参考) 16年度人件費率
人	千円	千円	千円	%	%
60,616					

(注) 人件費とは、職員に支給された給与、職員手当、各種負担金の総額をいい、実質収支の額とは、団体の純剰余又は純損失の額を示すものです。

(2) 職員給与費の状況 (普通会計当初予算18年度)

職員数 A	給与費				1人当たり 給与費B/A
	給与	職員手当	期末・勤勉手当	計 B	
人	千円	千円	千円	千円	千円
533	2,055,530	270,912	750,807	3,077,249	5,773

(注) 職員数は、普通会計に属する一般行政職、技能労務職、保育士、幼稚園教諭等の総数であり、給与費とは、人件費のうち職員に支給される給料及び職員手当(退職手当を除く)をいいます。

(3) ラスパイレス指数の状況 (各4月1日現在)

区分	平成13年度	平成18年度
山 武 市	合併前のためデータなし	98.8
県内市町村平均	102.5	99.5
類似団体平均	合併前のためデータなし	95.3

(注) ラスパイレス指数とは、国家公務員の給与水準を100とした場合の給与水準を示す数値です。

2 職員の平均給与月額、初任給の状況

(1) 職員の平均年齢、平均給料月額及び平均給与月額の状況 (各職種18年4月1日現在)

① 一般行政職

区分	平均年齢	平均給料月額	平均給与月額
山 武 市 一 般 行 政 職	41.8 歳	339,400 円	421,421 円
			367,107 円
国 家 公 務 員 一 般 行 政 職	40.4 歳	328,477 円	381,212 円

② 技能労務職

区分	平均年齢	平均給料月額	平均給与月額	
山武市	53.5 歳	246,529 円	256,275 円	
山武市	うち給食調理員	52.0 歳	242,100 円	254,345 円
	うち自動車運転手	55.0 歳	337,450 円	399,450 円
				357,750 円
	うち作業員	51.4 歳	253,066 円	270,067 円
	うち用務員	55.10 歳	241,233 円	244,508 円
国家公務員 技能労務職	48.4 歳	286,500 円	318,595 円	
民間事業者平均	54.1 歳	—	415,143 円	

(注) 「平均給料月額」とは、18年4月1日現在における各職種ごとの職員の基本給の平均です。
「平均給与月額」とは、給料月額と毎月支払われる扶養手当、調整手当、住居手当、時間外勤務手当などの諸手当の額を合計したものです。このうち、上段はこれら全ての諸手当込みのものであり、下段については、国家公務員の平均給料月額には時間外勤務手当、特殊勤務手当等の手当が含まれていないことから、比較のために国家公務員と同じベースで再計算したものです。
なお、②技能労務職においては、自動車運転手を除き基準日に時間外勤務手当及び特殊勤務手当の支給がありませんでした。
また、「民間事業者平均」は、「平成18年職種別民間給与実態調査」(千葉県人事委員会等)において得られた技能・労務関係4職種(電話交換手、自家用自動車運転手、守衛、用務員 調査実人員39人)の調査結果による。

(2) 職員の初任給の状況(18年4月1日現在)

区分	山武市		国		
	初任給	2年後の給料	初任給	2年後の給料	
一般行政職	大学卒	176,800 円	191,400 円	I種 183,800 円	I種 198,000 円
				II種 170,200 円	II種 183,800 円
	高校卒	148,000 円	159,700 円	138,400 円	148,000 円
技能労務職	その他	134,000 円	142,800 円	— 円	— 円

(注) 国家公務員初任給は、高校卒はIII種採用の初任給。

(3) 職員の経験年数別・学歴別平均給料月額の状況(18年4月1日現在)

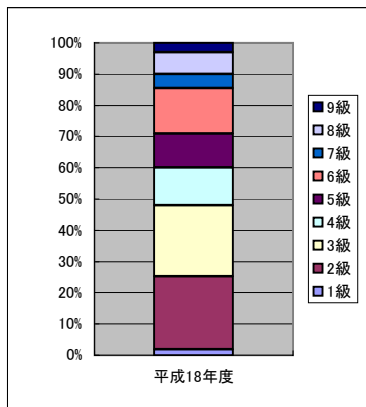
区分	経験年数10年	経験年数15年	経験年数20年	
一般行政職	大学卒	265,940 円	319,150 円	368,700 円
	高校卒	238,960 円	277,220 円	— 円
技能労務職	その他	— 円	240,250 円	— 円

3 一般行政職の級別職員数等の状況

(1) 一般行政職の級別職員数の状況 (18年4月1日現在)

区分	標準的な職務の内容	職員数	構成比
9級	部長、次長、支所長、議会事務局長、監査委員事務局長の職務	16 人	3.0 %
8級	課長、事務局長、所長、室長、主幹の業務	38 人	7.1 %
7級	補佐、館長、所長、副主幹の職務	24 人	4.5 %
6級	係長、主査の職務	77 人	14.5 %
5級	係長、主査、副主査、主任看護師、主任保健師、主任司書、主任栄養士、主任技師の職務	58 人	10.9 %
4級	副主査、主任看護師、主任保健師、主任司書、主任作業員、主任栄養士の職務	64 人	12.0 %
3級	主任主事、主任看護師、主任保健師、主任司書、主任栄養士、主任技師の職務	121 人	22.8 %
2級	主事、准看護師、看護師、保健師、司書、栄養士、技師の職務	124 人	23.3 %
1級	主事補、准看護師、司書、栄養士、技師補の職務	10 人	1.9 %

(注) 1 山武市給与条例に基づく給料表の級区分による職員数です。ただし、技能労務職、幼稚園教諭、保育士等は除く。
2 標準的な職務内容とは、それぞれの級に該当する代表的な職務です。



(2) 昇給期間短縮の状況

(一般行政職)

区分		全職種
17年度	職員数	人
	A	人
	普通昇給期間(12~24月)を短縮して昇給した職員数	人
	B	人
比率		%
B/A		%
16年度	職員数	人
	A	人
	普通昇給期間(12~25月)を短縮して昇給した職員数	人
	B	人
比率		%
B/A		%

4 職員手当の状況

(1) 期末手当・勤勉手当(18年4月1日現在)

山武市	国
1人当たり平均支給額(17年度) _____ 千円	1人当たり平均支給額(17年度) _____ 千円
(17年度支給割合) 期末手当 勤勉手当 — 月分 — 月分 — 月分 — 月分	(17年度支給割合) 期末手当 勤勉手当 3.0 月分 1.45 月分 (1.6) 月分 (0.7) 月分
(加算措置の状況) 職制上の段階、職務の等級による加算措置	(加算措置の状況) 職制上の段階、職務の等級による加算措置

()内は、再任用職員に係る支給割合である。

(2) 調整手当(18年4月1日現在)

支給実績(17年度決算)	—	千円	
支給職員1人当たり平均支給年額	—	千円	
支給対象地域	支給率	対象職種	支給対象職員数
山武市内	10 %	医師	1 人

(3) 特殊勤務手当(18年4月1日現在)

区分	全職種		
支給実績	_____ 千円		
支給職員1人当たり平均支給額(17年度決算)	_____ 円		
職員全体に占める手当て支給職員の割合(18年度)	0.7 %		
手当の種類(手当数)	4		
手当の名称	支給対象職員	支給対象業務	支給単価
研究職手当	医師	診療に関する研究を行う職員	月 30,000 円
診療手当	医師	診療に従事する職員	1日 1,100 円
時間外診療手当	医師	医師が勤務時間外に診療したとき	1回 3,600 円
看護手当	保健師、看護師	看護に従事する職員	1日 700 円

(4) 時間外勤務手当

支給実績(17年度決算)	千円
職員1人当たり平均支給年額(17年度決算)	千円
支給実績(16年度決算)	千円
職員1人当たり平均支給年額(16年度決算)	千円

(5) その他の手当 (18年4月1日現在)

手当名	内容及び支給単価	国の制度との異動	国の制度とことなる内容	支給実績 (17年度決算)	支給職員1人当たり平均支給額 (17年度決算)
扶養手当	扶養親族のある職員に支給 配偶者 13,000円 2名まで 6,000円 3名以降5,000円	同		千円	円
住居手当	・12,000円以上の借家に居住する職員 23,000円以下の場合、家賃から12,000円控除した額 23,000円以上の場合、家賃の2分の1に11,000円を加算した額 (上限27,000円) ・持家で世帯主である者 月額 4,300円	異	国支給額 月額 2,500円 国の支給年限である購入後5年を経過後の住宅でも支給の対象となる。	千円	円
通勤手当	通勤距離が片道2km以上である職員に対し支給。 徒歩通勤者には支給なし 公共交通機関利用者は、定期代を支給	異	自家用車等の通勤者に対し、手当額を4kmごとに設定しているが、2kmごとに設定して支給している	千円	円
管理職手当	職員を管理、監督する地位にある職員に給与月額に一定の割合を乗じて得た額を支給 医師 15%、部長級職員 13%、次長級職員 11%、課長級職員 10%、補佐級職員 7%	異	名称 俸給の調整額 支給割合 国は8~25%	千円	円
管理職員特別勤務手当	管理職職員が、臨時又は緊急の必要又は公務の運営の必要により、週休日、休日等に勤務したときに支給 医師及び9級職員 12,000円、8級職員 10,000円、7級職員 8,000円	同	支給額	千円	円
初任給調整手当	山武市国民健康保険直営診療所の医師に支給	同		千円	円
宿日直手当	休日等に来庁者の受付及び庁舎の保全等を行う者に支給	同		千円	円

5 特別職の報酬等の状況 (18年4月1日現在)

区分		給 料 月 額		
		山武市	類似団体最高額	類似団体最低額
	市長	800,000 円	1,089,000 円	636,300 円
	助 役	690,000 円	895,000 円	542,000 円
	収 入 役	620,000 円	810,000 円	583,200 円
報 酬	議 長	269,000 円	551,000 円	269,000 円
	副 議 長	228,000 円	507,000 円	228,000 円
	議 員	213,000 円	475,000 円	213,000 円
期 末 手 当	市長	(17年度支給割合)		
	助 役			
	収 入 役			
	議 長	(17年度支給割合)		
	副 議 長			
退 職 手 当	議 員			
	市長	(算定方式)	(支給時期)	
	助 役	在職月数×支給割合 (45/100) = 支給率 給料月額×支給率	各任期満了時に支給	
収 入 役	在職月数×支給割合 (20/100) = 支給率 給料月額×支給率			

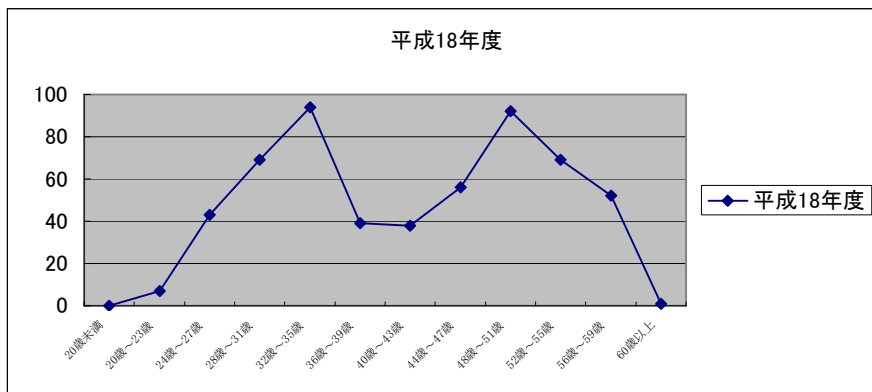
6 職員数の状況

(1) 部門別職員数と主な増減理由

区分		平成17年度当初職員数	平成18年度当初職員数	増減	主な増減理由
一般行政部門	議会	人	6人	人	
	総務	人	120人	人	
	税務	人	38人	人	
	農水	人	28人	人	
	商工	人	7人	人	
	土木	人	36人	人	
	民生	人	107人	人	
	衛生	人	45人	人	
小計		人	387人	人	
特別行政部門(教育)		人	123人	人	
公営企業等会計部門		人	50人	人	
合計		人	560人	人	

(注) 公営企業等会計部門は、自動車教習所会計、水道企業会計、国民健康保険特別会計及び介護保険特別会計に属する職員をいいます。

(2) 年齢別職員構成の状況



区分	20歳未満	20歳～23歳	24歳～27歳	28歳～31歳	32歳～35歳	36歳～39歳	40歳～43歳	44歳～47歳	48歳～51歳	52歳～55歳	56歳～59歳	60歳以上	計
職員数	人	人	人	人	人	人	人	人	人	人	人	人	人
	0	7	43	69	94	39	38	56	92	69	52	1	560