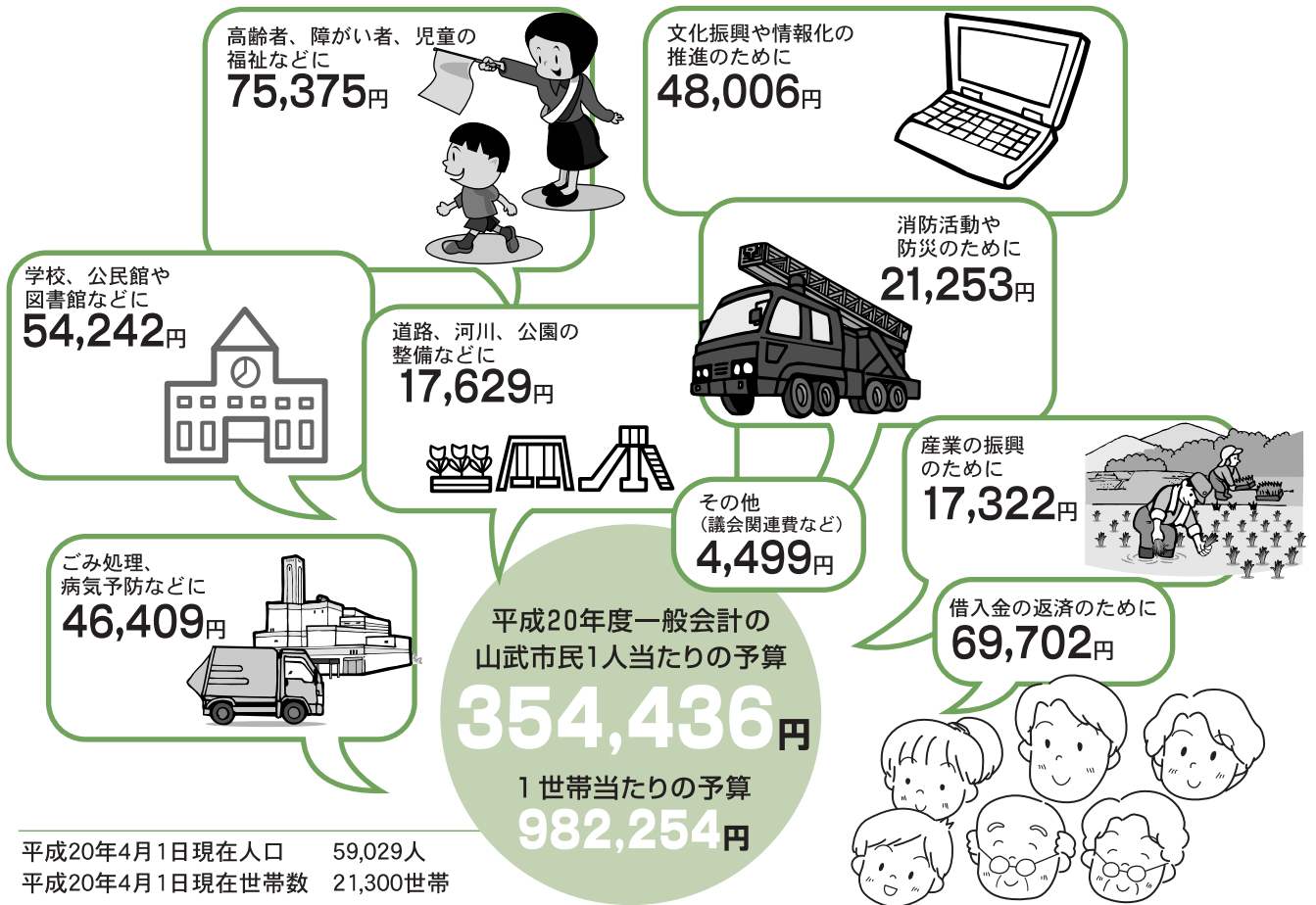


# お知らせ

## 私たちの街のお金の使いみち 平成20年度予算

限られた予算を効率的・効果的に活用するために工夫を凝らした、平成20年度予算が3月議会で決まりました。ここでは、市の予算がどのように使われているかをわかりやすくするために、市民1人あたりに置き換えてみました。



### 平成20年度予算

一般会計

**209億2,200万円** (対前年度比 1.8%増)

特別会計

119億1,930万円

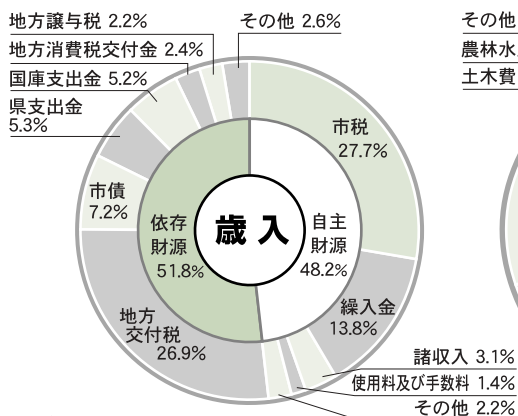
公営企業会計

6億3,841万円

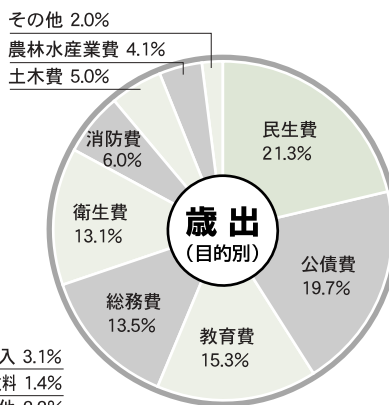
全会計合計

**334億7,971万円**

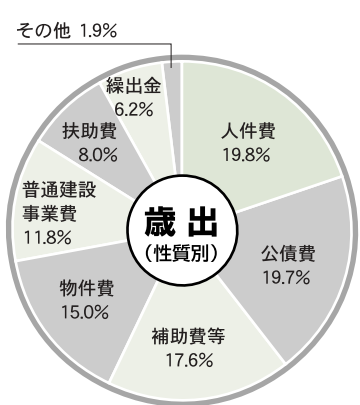
#### 《一般会計における歳入と歳出の構成比》



※自主財源・その他の内訳  
分担金及び負担金1.3%、財産収入0.4%、寄付金0.0%、繰越金0.5%  
※依存財源・その他の内訳  
自動車取得税交付金1.5%、ゴルフ場利用税交付金0.4%  
地方特例交付金0.3%、利子割交付金0.1%、配当割交付金0.1%  
株式等譲渡所得割交付金0.1%、交通安全対策特別交付金0.1%



※歳出(目的別)・その他の内訳  
議会費1.0%、商工費0.8%、予備費0.2%  
諸支出金0.0%、災害復旧費0.0%



※歳出(性質別)・その他の内訳  
投資及び出資金0.8%、積立金0.5%  
維持補修費0.4%、予備費0.2%  
災害復旧事業費 0.0%