

お知らせ



募集

山武市臨時職員等登録者募集

短期間の作業や事務補助、または育児休業中の職員の代替として従事する臨時職員、非常勤職員の登録者を募集します。

※事前登録者から、職種や勤務時間など条件にあう方を選考し、審査を経て採用する事前登録制度を採用しています。

募集職種 一般事務職、保育士、看護師、放課後児童指導員、介護認定調査員、保健師、作業員 ほか

応募要件 65歳未満の方

申込方法 『山武市臨時職員等登録申込書』を提出

※申込書は、総務課職員係、各出張所、ホームページにあります。

提出場所 総務課職員係または各出張所（郵送可）

申込期間 随時受付（土日祝日は除く）

勤務条件 職種、勤務地により異なる

その他 登録の有効期間は、登録をした日から2年間

※登録期間内に採用されない場合もありますのでご了承ください。

問 総務課職員係

☎(80)1117

平成25年度 医学生奨学金等貸付者募集

将来医師としてさんむ医療センターの業務に従事しようとする医学部の学生等に対し、修学等に必要な奨学金等を貸し付けします。

申請資格 市内に5年以上住所を有したことがあり、さんむ医療センターにおいて診療業務に従事する意思のある医学部大学生、臨床研修医、大学院生

貸付額及び採用人数

①奨学金（月額20万円）2人

大学1年生～6年生、臨床研修医又は大学院生

②修学一時金（1千万円以内）1人

大学1年生～6年生

貸付期間 貸付決定の月から大学院卒業、臨床研修終了又は大学院課程修了まで

申請方法 地域医療推進課にお問合せのうえ、申請書などの必要書類を提出してください。

（申請書等は、山武市ホームページからダウンロードすることもできます。）

申請期限 3月29日金

※定員に達した場合、募集を締め切らせていただくことがあります。

選考方法 申請書類および面接による審査

奨学金の償還免除 貸付期間と同期間（1年未満の月数があるときはこれを1年とします）、医師としてさんむ医療センターに勤務したとき、奨学金の償還及び利息を全部免除します。

申・問 地域医療推進課
☎(80)1173

平成25年度 看護学生奨学金貸付者募集

※さんむ医療センター看護師奨学金制度と併せて利用することもできます。

奨学金 月額5万円

貸付期間 貸付決定の月から、看護業務養成施設課程修了の月まで（ただし、4年を限度とします）。

採用人数 20人以内

申請方法 地域医療推進課にお問合せのうえ、申請書などの必要書類を提出してください。

（申請書等は、山武市ホームページからダウンロードすることもできます。）

申請期限 2月28日(木)

選考方法 申請書類および面接による審査

奨学金の償還免除 看護課程を修了し、看護師免許を取得後、直ちに貸付期間と同期間（1年未満の月数があるときはこれを1年とします）、看護師としてさんむ医療センターに勤務したとき、奨学金の償還及び利息を全部免除します。

申・問 地域医療推進課

☎(80)1173



将来看護師としてさんむ医療センターに従事しようとする看護学生に、修学等に必要な奨学金を貸し付けします。

申請資格 さんむ医療センターにおいて看護業務に従事する意思のある看護学生



ちんぽん歌会

成東短歌会

赤まんま手折り来りて玄関に活けて楽しむ朝な夕なに
 雨あとの澄み透りたる暁天にオリオン星座ひかりを放つ
 昨年は津波今年は猛暑の日つづきて木犀遅れて咲きぬ
 わが畑に穫りし新牛蒡匂ひるていびつなれども味はひ深し
 久々に来たれる里の母の墓くれなる深く彼岸花咲く

行木 芳子
 今関 恵子
 川島 隆
 木村 道子
 長谷川 晃江

下校する生徒ら異なる校風をまとひて単線電車に話す
 四段に分れて落つる袋田の水かさ多くひびく滝音
 線路傍の空地に背高泡立草明るきまでに咲きて揺れをり
 忘れるし軒の風鈴台風に狂ひし如く一夜鳴りをり
 山肌を紅葉に染めてはればれと秋の日に映ゆ白馬三山
 眠りある猫の温もり心地好く躊躇ひながら膝を崩しぬ

安井はる子
 土屋 敦保
 藤田 仍子
 成川 澄子
 岩澤 俊夫
 渡辺 幸子

市民カレッジ講座

パソコン教室

～もう少し上手になりたい人のPC講座～

日時

12月22日(土)

10時～11時50分

第1 カレッジ：「ワードで写真を取り込んだチラシを作ってみよう」

13時～15時50分

第2 カレッジ：「エクセルで家計簿(会計簿)を作ってみよう」

12月23日(日)

10時～11時50分

第3 カレッジ：「デジカメ写真の取込みと簡単な編集作業①」

13時～15時50分

第4 カレッジ：「パワーポイントで発表資料を作ってみよう！」

12月24日(月)祝

10時～11時50分

第5 カレッジ：「デジカメ写真の取込みと簡単な編集作業②」

13時～15時50分

第6 カレッジ：「インターネットに接続してみよう！」

場所 松尾図書館ITコーナー(松尾IT保健福祉センター2階)

PC環境 Windows7 / Office2010

講師 NPO法人 山武IT推進協会メンバー

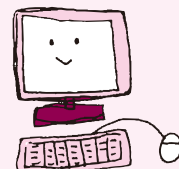
対象者 市内在住・在勤・在学の中学生以上で、入力(打込み)程度はできる方

定員 各カレッジ20人(先着順)

参加費 無料

申込締切 12月17日(月)

申・圓 生涯学習課 ☎(80)1451 FAX(80)1400
 ✉shogaigakushu@city.sammu.lg.jp



よい食生活習慣料理講習会

乳製品を使って
カルシウムをとろう!!



メニュー 彩りちらし、豚しゃぶ
ヨーグルト味噌ソースがけ 他

対象 山武市民
日時 12月5日(水)
午前9時半～午後1時
(受付9時15分)

場所 さんぶの森中央会館
(受付9時15分)

持ち物 エプロン、三角巾、筆記用具

参加費 500円

定員 20人(先着順)

申込期限 12月4日(火)
主催 山武市保健推進員協議会
申・圓 健康支援課母子保健係

☎0479(80)8384