

お知らせ



子育て

12月から子ども医療費助成の対象者が拡大されます

これまで、入通院ともに小学校3年生までの子どもを対象とした子ども医療費助成を実施していましたが、12月から入院医療費のみ助成対象を中学校3年生まで拡大することになりました。

子ども医療費助成の申請 対象児童のいる世帯へは、学校を通して申請書を配布しました。必要事項を記入し、添付書類を添え

て申請してください。

※印鑑は自動印不可

添付書類 お子さんと保護者の保険証の写し

※平成24年1月2日以降に山武市へ転入した方は、平成24年度課税等証明書（所得額、市区町村民税額、扶養人数、所得控除額の内訳の記載があるもの）の提出が必要です。

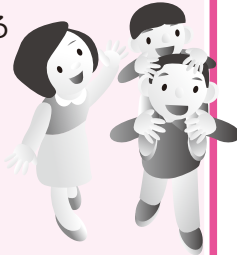
申請期限 11月5日(月)

※申請をした方に、子ども医療費助成受給券を郵送します。(11月末)

11月は児童虐待防止推進月間で「気づくのはあなたと地域の心の目」

こんなお子さんはいませんか？

- いつもあざややけどの痕がある
- 不自然なけがの痕がある
- いつも汚れた衣服を着ている
- 著しく小さい、やせている
- おどおどしておちつきがない
- 夜出歩いている
- 不自然な泣き叫ぶ声
- 乳幼児を家に残したまま度々外出する



このような子どもを見かけたとき、また「もしかしたら・・・」と思われる場合には、ただちにご連絡をしてください！

連絡してくださった方の秘密は守られます。

問 児童相談所全国共通ダイヤル

☎0570 (064) 000

山武市家庭児童相談室

☎0479 (80) 8099

自己負担金

(入院) 1日につき3000円

または無料

提出先

(通院・保険調剤) 全額個人負担

- 子育て支援課
- 成東保健福祉センター
- 山武・蓮沼出張所

問 子育て支援課児童家庭係

☎0479(80)8366

学童クラブ利用説明会・申請手続

平成25年度学童クラブの利用を希望される方の説明会と入所申請受付を行います。利用を希望される方(継続しての利用希望者含む)は、必ず出席してください。

※成東学童クラブは別の日程で行います。日程は後日お知らせします。

説明会

11月6日(火) 午後6時半～

蓮沼スポーツプラザ小体育館

11月7日(水) 午後6時半～

山武市役所裏車庫棟2階会議室

11月8日(木) 午後6時半～

さんぶの森中央会館視聴覚室

11月9日(金) 午後6時半～

松尾IT保健福祉センター

※参加場所は問いません。(託児所有)

申請受付

学童クラブの利用を希望する方の入所申請の受付を行います。

※現在利用中の継続希望者も手続きが必要です。

対象児童 市内の小学校に就学する1～3年生で、保護者が就労等に従事しているため、放課後に保護を受けられない児童

学童クラブ名

大富学童クラブ/南郷学童クラブ

鳴浜学童クラブ/緑海学童クラブ

日向学童クラブ/睦岡学童クラブ

山武西学童クラブ/山武北学童クラブ

蓮沼学童クラブ/松尾学童クラブ

大平学童クラブ/豊岡学童クラブ

申請期間 12月5日(水)～28日(金)

※申請書類は説明会時に配付します。

問 子育て支援課・各学童クラブ

子育て支援課児童家庭係

☎0479(80)8366

