



## 合併浄化槽の設置費用の一部を補助します

合併浄化槽は、家庭から出る汚れた水をきれいに処理する設備です。

単独浄化槽またはくみ取り便槽から合併浄化槽に転換する場合、その設置費の一部を補助しています。

合併浄化槽を設置して、きれいな川と地下水を守りましょう。

	5人槽	7人槽	10人槽
単独浄化槽から転換	512,000円	594,000円	728,000円
くみ取り便槽から転換	432,000円	514,000円	648,000円

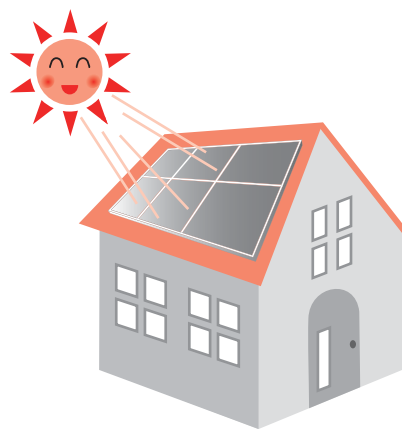
注1 補助金の申請は、合併浄化槽を設置する前です。

注2 農業集落排水処理地域は補助金の対象外です。

問 環境保全課生活環境係

☎(80)1161

## 住宅用太陽光発電システム設置費用の一部を補助



戸建て住宅に太陽光発電システムを設置される方に、市の定める条件のもと、費用の一部を補助します。

補助金額 1kwあたり

30,000円

※最高105,000円(3.5kw)

申込期間 4月10日(火)～5月31

日(木)(土・日・祝日を除く)

補助件数 40件(予定)

※申込者多数の場合は、抽選となります。予定件数に達しない場合は、随時募集します。

問 環境保全課環境保全係

☎(80)1163  
FAX(80)1314

## 労働力調査へご協力を

総務省統計局と千葉県では、毎月、労働力調査を実施しています。

この調査は、国の経済政策や雇用対策などの基礎資料を得ることを目的とした重要な調査で、『完全失業率』(総務省公表)は、この調査をもとに発表されています。対象となったご世帯には、調査員がお伺いしますので、調査へのご回答をお願いします。

## 地球にやさしく

地球温暖化防止の取り組みのひとつとして、市役所本庁舎の事務室を消費電力の少ないLEDの照明器具に交換しました。本事業は昨年の太陽光発電設備の設置に引き続き、千葉県地域グリーンニューディール基金事業補助金を活用しています。

市では今後もCO<sub>2</sub>の排出削減に取り組んでいきます。



(上) 交換したLED

(下) 従来の蛍光灯

問 財政課資産管理経営室 ☎(80)1507



調査世帯 松尾地区の一部  
調査期間 4月～9月  
※調査員は、千葉県知事発行の調査員証を携帯していますので、ご確認ください。  
問 千葉県総合企画部統計課  
☎043(223)2220