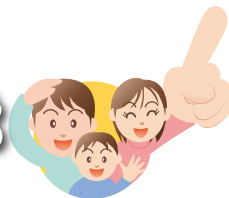


市を巡って見つけたホットな話題を  
カメラで追ってみました。

## Camera Report

カメラレポート



### 人々を誘う桜路に

河津桜の苗木を植栽

地域の活性化と観光の振興を図るため、山武市観光協会が房総さくらの会から河津桜の苗木100本の寄贈を受けました。

これを受け、観光協会やロングビーチ癒しの九十九里街道パートナーシップなどのボランティア団体は植栽後の苗木を支える竹支柱約300本を切り出し、蓮沼海浜公園前の市道蓮沼公園第1号線や蓮沼海浜公園内に、春にも人が訪れることを祈りつつ、協力して植栽に汗を流しました。



桜の苗木が育つよう支柱を立て固定

### 第5回生涯学習振興大会

記念講演「育み はぐくまれ」  
～言葉のちから、言葉の大切さ～

11月20日、社会教育委員会主催による生涯学習振興大会が、成東文化会館のぎくプラザで開催されました。当日は、自身の子育て経験から感じる言葉と食育の大切さをテーマにした、木村まさ子氏の記念講演が行われました。



体験談を交え講演をする木村まさ子氏

人生体験にもとづいた内容、穏やかで柔らかい語り口に参加者からは、「命の大切さを改めて考えさせられました」、「自分を大切にすることで楽しい人生を送りたいです」などの感想を頂きました。

また、大会の目標「学ぶ喜びを感じながら、次代を切り拓く人を育むまちづくり」の実現にむけた、大会決議を採択しました。

### 成東駅でおもてなし

ぐるっとゆめ半島号で行く北総の旅

JR東日本千葉支社と千葉県秋の観光キャンペーンとのタイアップ企画、ちばのおもてなし列車「ぐるっとゆめ半島号」が11月27日乗客230人を乗せ運行。

この列車の旅では、両国を出発9つの主要駅で車内や停車中のホーム上で各地域のおもてなしやイベントが行われました。成東駅では九十九里地域観光連盟のおもてなしが用意され、ホームでは、椎崎三匹獅子舞の披露、車内では地域の特産物が乗客にふるまわれました。乗客から「おもてなしがとても気持ちよかった」「もう一度千葉に来たいです!」の感想がありました。



ぐるっとゆめ半島号のお出迎え



椎崎三匹獅子舞を見入る乗客



九十九里地域観光連盟の皆さん