

# (仮称)さんぶの森交流センターの 建設工事が始まります

(仮称)さんぶの森交流センターは、多くの人々が自由に集え、さまざまな人との交流を生み、地域のにぎわいをつくりだすことを目的として計画された施設です。

交流センターは、地域の行政窓口となる山武出張所、市民のコミュニティ活動を支援する活動スペース、木質バイオマス事業の促進を目的としたバイオマス体験棟などで構成され、地域活動の場として中心的な役割を担います。また、多くの市民が自由に利用できる施設であり、世代や地域を超えた人々の交流により市民の一体感が育まれます。

交流センターでは、山武杉の美しい森林、さんぶの森公園、さんぶの森元気館、スポーツ広場、図書館、中央会館など近隣の施設と連携し、健康・文化・交流活動を主とした元気なまちづくりを促進するため、多様な地域活動を展開しながら皆様に愛される施設を目指します。

平成 22 年秋のオープンを目指し、11 月より造成工事及び隣接するスポーツ広場の改修工事が始まります。近隣の皆さま方にはしばらくの間、ご迷惑をおかけしますが、ご理解とご協力をよろしくお願いいたします。

## 施設概要

この施設は、学習・発表・展示などの機能を備えた「交流ホール」、研究発表や講演会、音楽鑑賞などに利用できる「イベントホール」、野外で行われる多彩な行事に対応できる「ジャイアントシェルター」、身近な行政サービスを提供する「山武出張所」を併設する複合施設です。

これらの施設は、健康・文化・交流の 3 つの機能を調和させ、市民交流の場として多くの方に活用していただくとともに、地域のにぎわいをつくりだすことを目的に国の補助事業であるまちづくり交付金事業を活用して整備します。

■計画地……山武市埴谷 1884 番地 1 ほか

■敷地面積…約 17,200 m<sup>2</sup>

■建物構造…鉄骨造平屋建

■延床面積…約 1,170 m<sup>2</sup>

■主な施設

●交流ホール…約 340 m<sup>2</sup>

●多目的室 1~4(可動間仕切)…約 150 m<sup>2</sup>  
(イベントホールと併用)

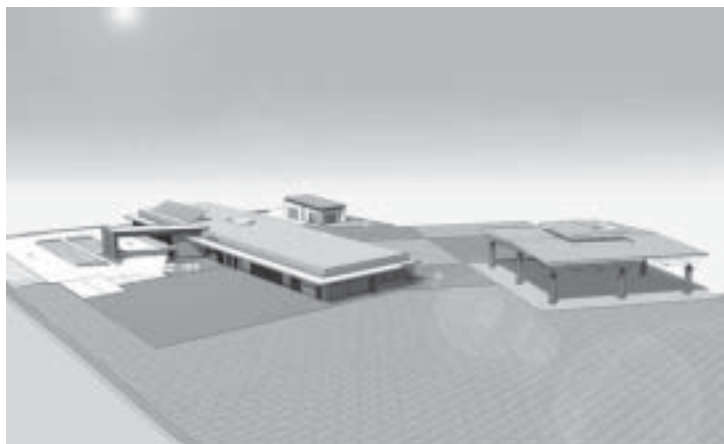
●多目的室 5~6(和室)…約 50 m<sup>2</sup>

●調理実演室…約 40 m<sup>2</sup>

●山武出張所…約 220 m<sup>2</sup>

■付帯施設

●ジャイアントシェルター(野外活動スペース)…約 700 m<sup>2</sup> ●バイオマス体験棟(木造平屋建)…約 100 m<sup>2</sup>



(仮称)さんぶの森交流センター完成イメージ図

問 企画政策課企画係 ☎(80)1131