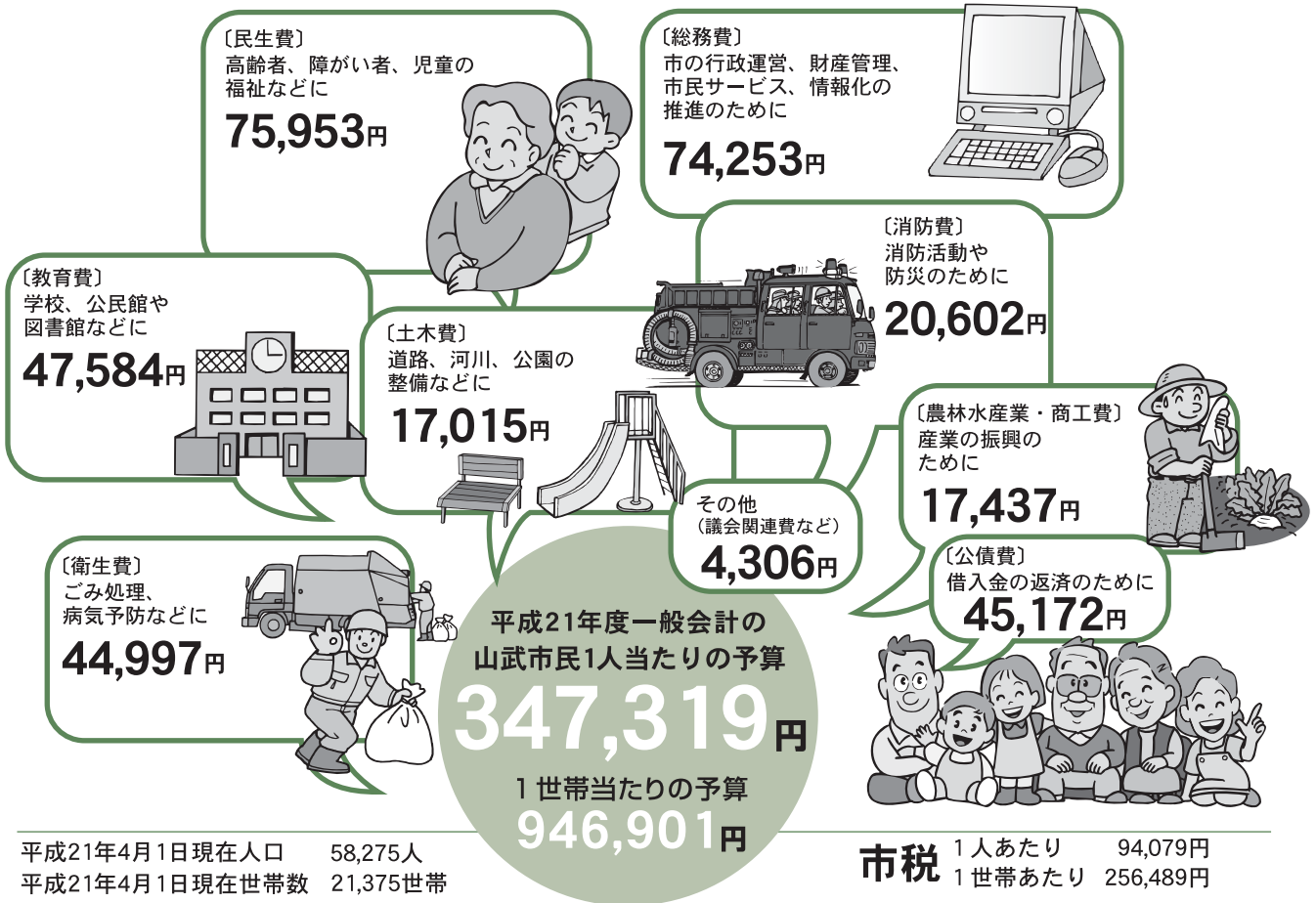


市民1人あたりの予算額

ここでは、市の予算がどのようにつかわれているかをわかりやすくするために、右の「歳出(目的別)」を市民1人あたりに置き換えてみました。



特別会計・公営企業会計の予算

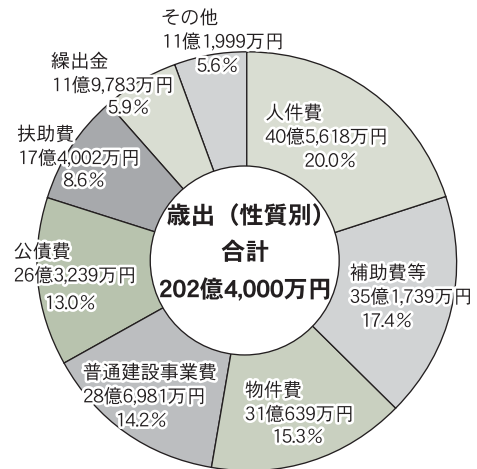
*本文では紹介できなかった一般会計以外の予算です。

特別会計	総額	110億 3,310万円
国民健康保険特別会計 (事業勘定)	67億 5,520万円	
国民健康保険特別会計 (施設勘定)	1億 5,320万円	
老人保健特別会計	1,600万円	
後期高齢者医療特別会計	3億 6,730万円	
介護保険特別会計	32億 3,840万円	
農業集落排水事業特別会計	5億 300万円	

公営企業会計	総額	6億 6,847万円
水道事業会計	5億 357万円	
松尾自動車教習所事業会計	1億 6,490万円	

一般会計歳出の性質別内訳

* 予算を「性質」という別の観点からみたものです。



市債の状況

*市の借金である市債の状況をお知らせします。

今年度借入 予定額	今年度元金償還 予定額	今年度末現在高 見込額
29億 90万円	22億 9,687万円	207億 7,584万円

■市ホームページではより詳しいデータを掲載しています。

<http://www.city.sammu.lg.jp/section/soumu/zaisei/index.html>

問 財政課 財政係 ☎(80)1121